

Nr



A

B

D

E

G

H

I

J

K

M

N

O

P

R

S

T

U

V

W

X

Z

Lubelskie

1. Obiekt zabytkowy

Śpichlerz - krakowski Przedmieście (ul. Krakowska)

2. Miejscowość

KAZIMIERZ

gn. w. m.

3. Wiek

XVII

4. Styl

renesans

5. Kubatura m³

4100

6. Powierzchnia w m²

a) zabytkowa: 496

b) użytkowa: 496

20. Przynależność administracyjna

a) województwo

Lubelskie

b) powiat

puławski

c) gmina

21. Stacja

nazwa stacji

odległość od stacji w km

a) kolejowa

Puławy

16

b) autobusowa

Kazimierz

1/2 m. (2 km)

22. Właściciel i jego adres

Polskie Tow. Turystyczne - krajowa

23. Użytkownik i jego adres

j.w.

24. Inwestor i jego adres:

j.w.

25. Rejestr zabytku nr

rok _____ miejsce przechowywania

26. Nazwa księgi hipotecznej

27. Numer hipoteczny

28. Akta

29. Fotografie P.I.S

30. Inwentaryzacja pomiarowa

8. Wyposażenie architektoniczne

15. Przeznaczenie pierwotne budynku

spichlerz

16. Użytkowanie w latach ubiegłych

ruina

17. Użytkowanie obecne

schronisko turystyczne

18. Nadaje się do użycia na:

j.w.

9. Autorzy i data budowy i przebudowy

Wybudowany w 1636 r. Porostawel w ruinie od 2 poł. w XIX. odbudowany 1947-49.

19. Data, rodzaj i stopień zniszczeń i odbudowy

Data	OPIS	zniszczenia o/o	odbudowa o/o
VIII. 1939 r.	ruina	-	-
XI. 1939 r.	ruina	-	-
XII. 1945 r.	ruina	-	-
1956 r.	stan zachowania dobry	-	-
1959	- " - " - " -	-	-

w 1965 stan zachowania b. dobry.

10. Udostępnienie

dostępny całonocnie.

Z

X

W

V

U

T

S

R

P

O

N

M

K

J

I

H

G

F

E

D

B

A

Nr

31. Szkic sytuacyjny, plan schematyczny, uwagi opisowe, fotografia



32. Przebieg prac konserwatorskich

rok	Wyszczególnienie prac	Koszt tys. zł

33. Koszty
w tys. zł

przewidywane

rzeczywiste

<i>foto 2.</i>	<i>R. D. P. K. W. S. K. 4855</i>	

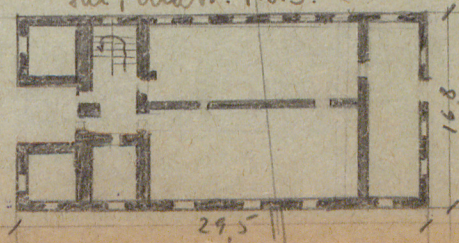
34. Inspekcje

24. V. 1956

Zmierz

35. Uwagi różne

Marowski H. - Architektura świątyni Ka-
zimiria Dolego, ziemie X^o, 1927
Katalogabytów wspania, pow. piśmaw
h=85
Kli, mar. P.S.



36. Wypełnił dnia

24. VI. 1956

Zmierz

37. Sprawdził dnia

12. X. 59r.

iurupet mł

Zmierz

VII.05. podawany przez
mgr Ryszard Brykowski

Zabory na planie prostokąta, z prostokątną dobudówką na-
Kosci białych od frontu. Pierwotnie o kondygnacjach podnie-
sionych na dwie symetryczne części z klatkami schodowymi
po obu stronach przybudówki, obecnie o wyższym przebud-
owaniu na potrzeby schroniska. Trój kondygnacyjny o otwo-
rach drzwiowych i okiennych ramkowych odśrodkowo. Dobudow-
ka z trzema wejściami od frontu, w części środkowej przeskle-
pienia kolebkę, otwiera się naświetlone łukami półkolistymi.
W kondygnacji drugiej ganek przesklepiony łukami o no-
wych przekształtach filarów. Szereg trój kolumn, trzykondyg-
nacyjny, rozstrakonowy pilastami z przedstawianymi się gzyms-
ami kordonowymi, prostokątnymi okienkami oraz datą 1636.
Wyjęty do boków spływanie wolnoymi z obeliskami w kształ-
cie świątyni stożków i takimi obeliskami w wień-
cach. Dach naddany z nowymi wystawkami. Nad dobudówką
dach jednowspadowy o bokach przystających spływanie wolno-
my z obeliskami stożkowymi.

Bibliografia:

Siciński K. - Spichre w Karminie nad Wisłą (Ochrona Zab. III 1950).
- Spichre w Karminie nad Wisłą (Tys. i hist.
TSG Chełmno - Nr 9, 50.40.000 B-119479
18 1880).

Architektura G. - Karmin Dolego, spraw. B. H. S. IX, 1915.
W. H. S. - Historia Karminia Dolego i jego okolicy. W-wa 1936.