

1. Obiekt

WILLA POTWOROWSKICH

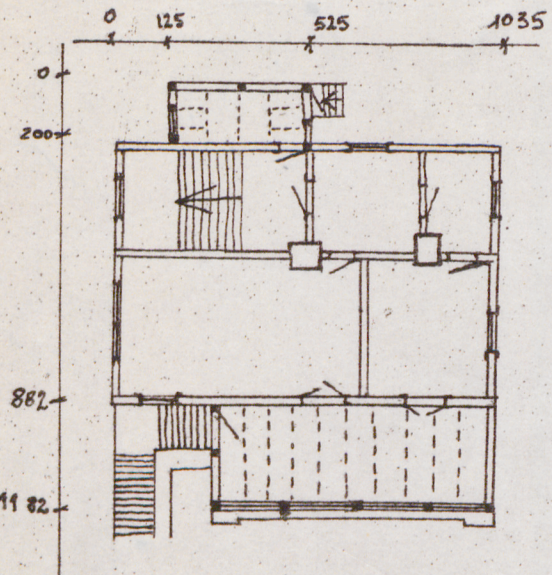
2. Czas powstania

ok.1910

3. Miejscowość

KAZIMIERZ DOLNY

11. Zdjęcia, plan sytuacyjny, rzuty



WILLA POTWOROWSKICH

1:200



4. Adres

ul. Krakowska 51

nr. hipoteczny

5. Przynależność administracyjna

województwo lubelskie

gmina W.m.

pow. puławski

6. Poprzednie nazwy miejscowości

7. Przynależność administracyjna
przed 1 VI 1975

lubelskie

województwo

puławski

Właściciel i jego adres Stefan

na i Helena Potworowscy, w.m.

Użytkownik i jego adres

J.W.

8. Rejestr zabytków

Nr. A/371

data 5.12.1968

autor zdjęć B.Tondos
data wykonania 1978
miejsce przechowywania negatywów
zbiór własny



12. Autorzy, historia obiektu, określenia stylu.

Wg. proj. J. Koszyc^{cz}-Witkiewicza zbudowana w 1910 r.

13. Opis (sytuacja, materiał i konstrukcja, rzut, bryła, elewacje, dach, wnętrze wyposażenie, instalacje)

Usytuowana w głębi położonej na stoku, zalesionej parceli, zwrócona frontem na wschód. Na niwelującej teren, wysokiej, kamiennej podmurówce kryjącej piwnice willa drewniana, konstrukcji zrębowej wzmocnionej wielkimi śrubami ościanach odeskowanych, pokryta dachówką. Na rzucie zbliżonym do kwadratu dwukondygnacyjowa, nakryta dachem siodłowym trójspadowym ze śparogami, skrzyżowanym z dachem siodłowym czterospadowym; w części frontowej do szczytu głównego dachu przylega pulpಿತowo dach trójspadowy, kryjący dwie kondygnacje oszkolnych werand. Pod werandami w elewacjach bocznych półkoliste arkady mieszczące wejście do części piwnicznej. Ściany odeskowane pionowo, szalunki u dołu wycięte w koronkę. Szczyt dachu i górne części werand odeskowane poziomo. Okna prostokątne, z wyjątkiem górnej werandy, której otwory okienne prostokątne są u góry zamknięte półkoliście /arkada utworzona przez zastrzały w narożach otworów okiennych/. Wewnątrz werandy olistwione. Podłogi białe. Do sieni drzwi z ośmiu płyt z nakładanymi płycinami w kształcie rombów. Schody zabiegowe z podestem. Balustrada z zaostrzonych szczeblek, umocowanych do listwy; poręcz oparta na słupkach. Na parterze wnętrza częściowo nieotynkowane. Instalacja: el, wod. kan. piece.

<p>14. Kubatura</p> <p>ok. 600 m³</p>	<p>15. Powierzchnia użytkowa</p> <p>100 m²</p>	<p>16. Przeznaczenie pierwotne :</p> <p>mieszkalne, letniskowe</p>	<p>17. Użytkowanie obecne</p> <p>mieszkalne</p>
<p>18. Prace budowlane i konserwatorskie, ich przebieg i dokumentacja</p>		<p>19. Stan zachowania (fundamenty, ściany zewnętrzne, ściany wewnętrzne, sklepienia, stropy, konstrukcje dachowe, pokrycie dachu, wyposażenie i instalacje)</p> <p>Drewno zaatakowane przez owad.</p>	
<p>20. Najpilniejsze postulaty konserwatorskie</p> <p>Ekspertyza mykologiczna. Dezinsekcja.</p>			

21. Akta archiwalne (rodzaj akt, numer i miejsce przechowywania)

22. Bibliografia

23. Źródła ikonograficzne i fotografie (rodzaj, miejsce przechowywania, sygnatury)

24. Uwagi różne

25. Wypełnił 1. IV. 1980
mgr Barbara Tondos

26. Sprawdził

27. Załączniki