

1. Obiekt 33517  
STAJNIA NR 5, "ZEGAROWA"

2. Czas powstania  
1846 r.

3. Miejscowość  
WYGODA K. Janowa Podl./



4. Adres  
Wygoda nr 5  
nr altopieczni .....

5. Przynależność administracyjna  
województwo bialskopodlaskie  
gmina Janów Podl.  
pow. BIALA PODL.

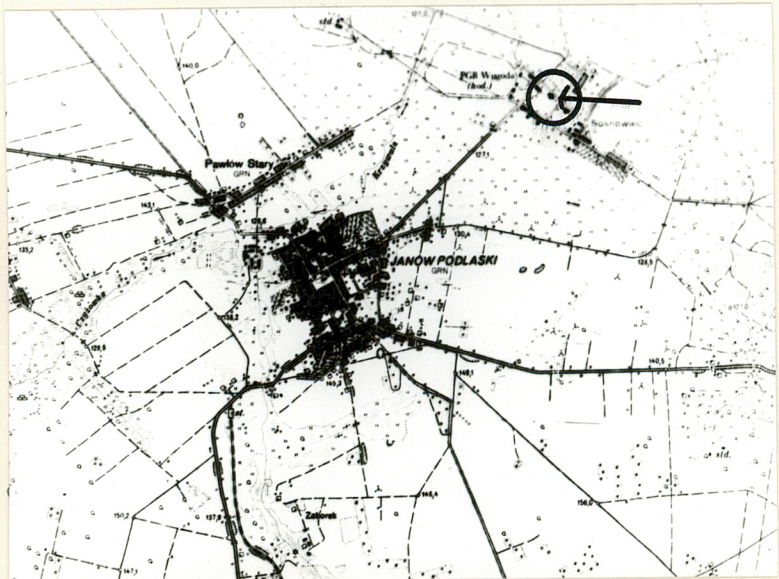
6. Poprzednie nazwy miejscowości  
Wygoda

7. Przynależność administracyjna  
I VI 1975  
województwo lubelskie  
powiat Biała Podl.

8. Właściciel i jego adres  
Państwowa Stadnina Koni  
w Janowie Podl.

9. Użytkownik i jego adres  
J.W.

10. Rejestr zabytków  
Nr 29/76 data 25.XI.1966 r.  
A/76 7.01.2016





12. Autorzy, historia obiektu, określenie stylu.

- Wybudowana w 1846 r. wg. projektu H. Markoniego. Zegar z 1850 r. wykonany w Hanowerze. Zachowana w niezmienionym stanie.
- Klasycystyczna

13. Opis (sytuacja, materiał i konstrukcja, rzut, bryła, elewacje, wnętrze, wyposażenie, instalacje)

- Sytuacja: położona w kompleksie stajni, w jego środkowej części na osi głównej płn.-płd. mającej swoje przedłużenie w drodze do Janowa, poprzedzona parkiem, za nią droga gospodarcza, przy której szereg budynków gospodarczych. Od wsch. stajnia nr 6, od zach. drewniany magazyn. Zwrócona frontem na płd., ku placowi.
- Materiał i konstrukcja: Murowana z cegły na zaprawie wapiennej, obustronnie tynkowana. Więźba dachowa drewniana, krokwiowo-stolcowa /ze stolcem stojącym/. Dach kryty blachą ocynkowaną. Stropy drewniane belkowe, nagie oraz z deskowymi podciągami, w pawilonach od góry deskowe podłogi podparte umieczowionymi słupami na których podciąg. Podłogi deskowe na legarach i belkach stropowych. Posadzki cementowe. Stolarka drzwiowa i okienna drewniana, futrynowa. Drzwi dwuskarzydłowe oszalowane w "jodełkę", zewnętrzne z półkolistymi nadświetlami, zawieszane na żelaznych pasowych zawiasach. Boksy z deskowymi przegrodami opartymi o słupy. Korytka drewniane, kódkowe. Przejazd wycementowany. Schody wewnętrzne drewniane, zabiegowe.
- Rzut: na planie wydłużonego prostokąta do którego krótszych boków przylegają kwadraty. Na osi prostokąta od płd. przylega mały prostokąt wieży. Wnętrze części środkowej, jednotraktowe, trójpomieszczeniowe. W części zach. zajmującej 1/3 prostokąta lazaret, wsch. bardzo wąska / 1/11/ masztalnia. Kwadratowy pawilon wsch. /maneż/ jednoprzestrzenny. Pawilon zach /mieszkalny/ dwutraktowy z wzdłużnym korytarzem na środku. W trakcie frontowym /płd./ magazyn paszowy, sieni, magazyn paszowy. W trakcie tylnym jednoprzestrzenny magazyn paszowy. Z korytarza wydzielone czworoboczne pomieszczenie na piec ogrzewający lazaret. Piętro pawilonu zach. dwutraktowe z korytarzem na środku. W trakcie frontowym i tylnym po dwa pokoje i kuchnia.
- Bryła: korpus jednokondygnacyjny, prostopadłościenny, zwarty, nakryty dachem dwuspadowym z parami lukarn po obu str., od frontu i po obu str. zegarowej wieży nakrytymi dwuspadowymi daszkami. Wieża wyższa od dachu, prostopadłościenna, od wysokości gzymsu wieńczącego korpusu rozszerzająca się ku dołowi, zakończona krenelażem z machikułami. Między korpusem a pawilonami ścianka kolankowa. Pawilony dwukondygnacyjne, nakryte dachami namiotowymi.
- Elewacje: na cokolikach, tynkowane, zwieńczone mocno profilowanym i wyładowanym gzymsem. Analogiczny gzyms między kondygnacjami i na wieży. Całe ściany "boniowane" pasmowo. Pasy nad otworami okiennymi i drzwiowymi tworzą rodzaj klinów. Naróża i międzyokienne osie ujęte lizenami kierującymi belkowanie. Otwory okienne korpusu półkolisty, pawilonów w parterze prostokątne i zwieńczone półkolami, na piętrze prostokątne. Otwory drzwiowe prostokątne, półkolisty zwieńczone. Elewacja frontowa płd. - korpusu z wieżą na osi, jedenastoosiowa, pawilony trójosiowe, w parterze z drzwiami na środku. Elewacja tylna płn. - jedenastookienna w partii korpusu i trójokienna w pawilonie zach.. Elewacja szczytowa zach. jednoosiowa, szczytowa wsch. bez podziałów. Elewacje boczne wieży z okulusami na osiach i kolistą tarczą zegarową od frontu.
- Wnętrze: korpus: przez środek biegnie cementowy chodnik, po bokach 13 piaskowych boksów. Boksy odgródzone od siebie drewnianą deskową ścianką lub żerdzią zawieszoną na łańcuszkach. Poprzeczne podziały oparte o drewniane słupy, przy czym tam gdzie ścianka deskowa słup z dwoma mieczami łączy się z podciągami stropu i go podpira. Pozostałe słupy pojedyncze, nieco wyższe od ścianek. Wszystkie malowane olejno. Strop nagi belkowy na dwóch podciągach, c.d. opisu na wkł. nr 1.



1808 m<sup>3</sup>

15. Powierzchnia użytkowa  $452 \text{ m}^2$

stajnia

stajnia

19. stan zachowania (fundamenty, ściany zewnętrzne, ściany wewnętrzne, sklepienia, stropy - konstrukcje dachowe, pokrycie dachu, wyposażenie i instalacje)

Stan ogólny - obiekt zaniedbany

Ściany - dołem mocno zawilgocone, tynki zwietrzałe opadają płatami.

Stolarka drzewiowa, okienna, stropy - dość dobre

Pokrycie dachu - blacha skorodowana

18. Prace budowlane i konserwatorskie, ich przebieg i dokumentacja

Remont bieżący w 1950 r.

## 20. Najpilniejsze postulaty konserwatorskie

Wymiana pokrycia, remont elewacji.



21. Akta archiwalne (rodzaj akt, numer i miejsce przechowania)

24. Uwagi różne

25. Opracował

tekst mgr Jan Maraśkiewicz VI. 1990 r.

imię, nazwisko, data, podpis

plany, rysunki mgr Jan Maraśkiewicz VI. 1990 r.

imię, nazwisko, data, podpis

zdjęcia fotogr mgr Jan Maraśkiewicz VI. 1990 r.

imię, nazwisko, data, podpis

miejsce przechowania negatywów Muzeum Rolnictwa w Szreniawie

Karta po wypełnieniu podlega ochronie na podstawie przepisów prawa autorskiego

22. Bibliografia

1. Patrz karta zespołu: główna

11. W. Pruski - Dzieje stadniny w Janowie Podl. 1817-1939,  
Poznań 1948.

26. Adnotacje o inspekcjach, informacje o zmianach (daty, imiona i nazwiska wypełniających)

23. Źródła ikonograficzne i fotografie (rodzaj, miejsca przechowania, sygnatury)

1. Mapa woj. podlaskiego 1795 r., K. ds. Perthesa, AGAD sygn 95 AK

2. Mapa Mezburga, k. XVIII w, AGAD, zb. kart. 181-1

3. Mapa kwatermistrzowska WP, 1839 r., AGAD zb. kart.

4. Plan odręczny ekonomii rządowej w Janów ....., 1850 r.

WAP Lublin, plany wyłączone z włościańskich. sygn. 25.

27. Załączniki

Wkładki

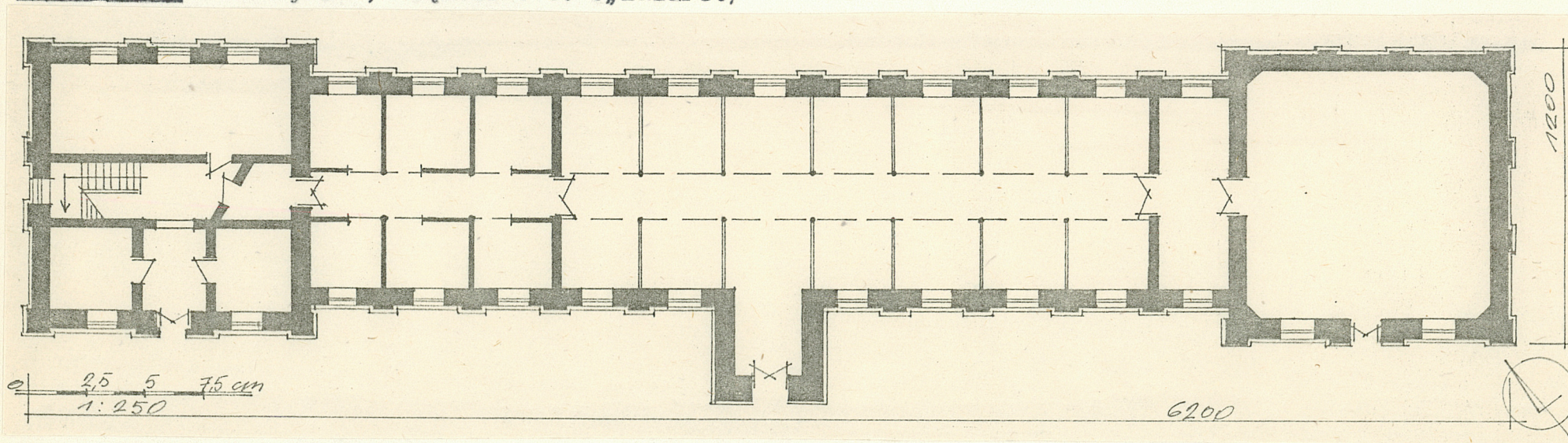


1. Miejscowość  
WYGODA2. Obiekt (nazwa jak w karcie)  
stajnia nr 5 "Zegarowa"3. Zawartość wkładki (nazwa obiektu lub materiału uzupełniającego)  
opis, plany, fotografie

c.d.opisu:

podparty dwoma rzędami słupów. Ściany szczytowe murowane z drzwiami na osiach. Wejścia poprzez podstawę wieży. Okna rozmieszczone tak, że na jeden boks wypada jedno okno / na środku/.

Lazaret: z dwoma boksami dla rekonwalescentów i wybetonowaną częścią zabiegową, z rzędami słupów i stropem jak w stajni. Masztalnia: z wybetonowaną posadzką, jednoprzestrzenna. Oświetlona dwoma oknami, z drzwiami do stajni i maneżu. Maneż jednoprzestrzenny, piaskowy, zajmujący cały dwukondygnacyjny pawilon, o ściętych narożnikach. Ściany z gzymsem międzykondygnacyjnym i dekoracyjnymi płycinami nad nim w ścianie wsch. a oknami w profilowanych opaskach w ścianach płn. i zach. Strop belkowy z podsiębitką szalowaną w geometryczny wzór. Pomieszczenia pawilonu zach. bez cech je wyróżniających. Na parterze cementowe posadzki. Ściany tynkowane. Stropy z tynkowaną podsiębitką. Na piętrze deskowe podłogi na belkach stropowych. Schody na piętro dwubiegowe z podestem na ścianie zach. Z korytarza drzwi także na jednoprzestrzenny strych nad korpusem, poprzez który wejście / w ścianie kolanowej / - drzwi na strych nad maneżem. Ze strychu wejścia także do dwóch górnych kondygnacji wieży gdzie zabytkowy zegar. Pomieszczenia parteru połączone ze sobą korytarzem i sienią z których drzwi. Magazynki frontowe oświetlone pojedynczymi oknami, magazyn tylny trzema oknami. Każde z pomieszczeń piętra /także korytarz/ oświetla jedno okno. Łączą się ze sobą w układzie traktowym, tworząc dwa trójpomieszczeniowe mieszkania dla stajennych.

- Instalacje: elektryczna, częściowo c.-o./lazaret/

mgr Maria Nekanda Trepka 1990.VI

Wkładkę założył:

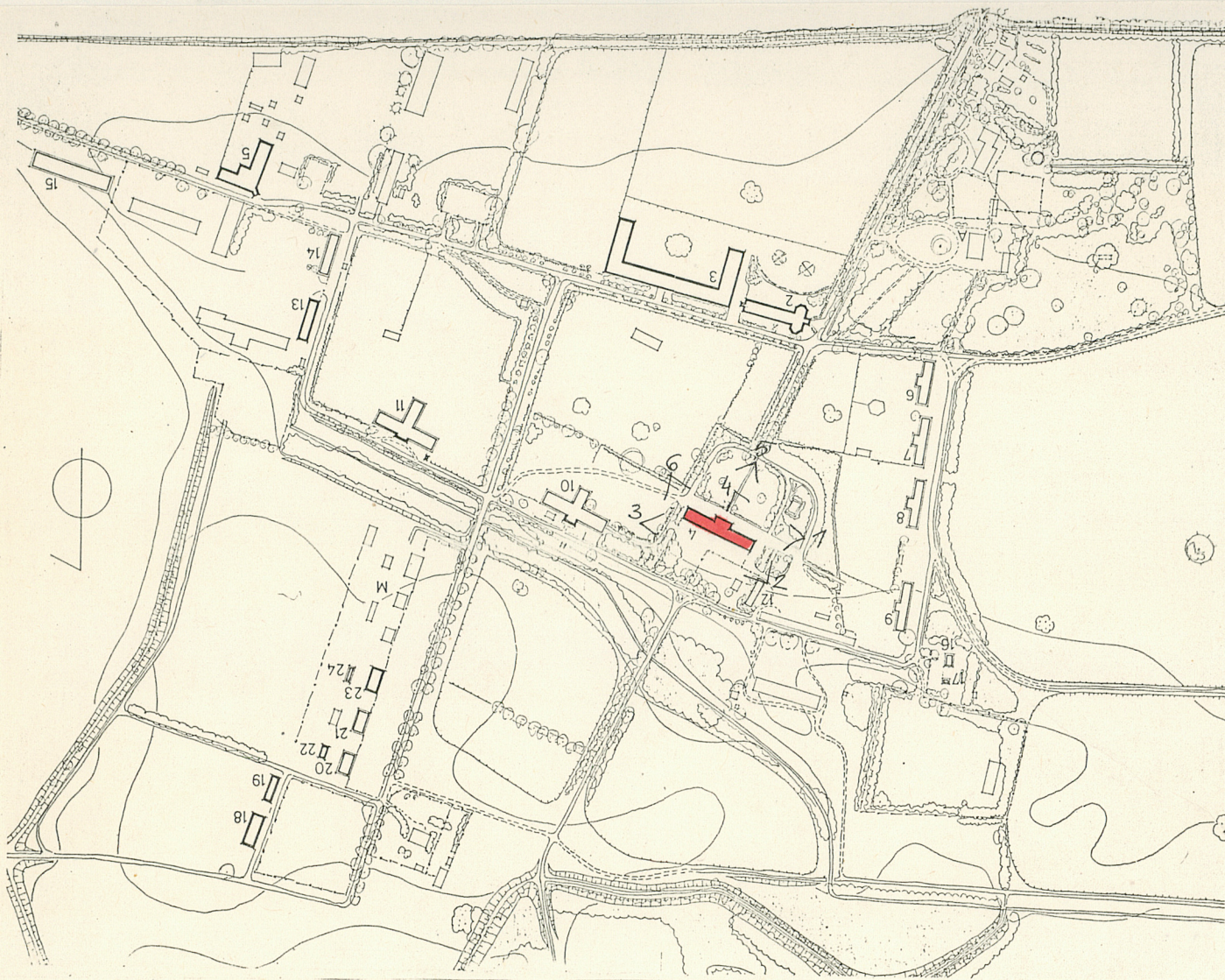
(imię, nazwisko, data)

Wzór ODZ 1978 r.

Miejsce przechowywania negatywów: Muzeum Rolnictwa w Szreniawie

OZGraf. Z.P. Ostróda zam. 699 nakł. 23.600





# JANÓW PODLASKI - WYGODA

- |                            |                                    |
|----------------------------|------------------------------------|
| 1. BRAMA                   | 15. STODOŁA                        |
| 2. STAJNIA CZOŁOWA         | 16. DOM FELCZERA                   |
| 3. STAJNIA WORONCOWSKA     | 17. BUDYNEK GOSPODARCZY            |
| <u>4. STAJNIA ZEGAROWA</u> | 18. DOM MIESZKAŁNY, STRAZNICA      |
| 5. KONSKI LAZARET          | 19. BUDYNEK GOSPODARCZY            |
| 6. STAJNIA PRYWATNA NR 1   | 20. DOM MIESZKAŁNY NR 7            |
| 7. STAJNIA PRYWATNA NR 2   | 21. DOM MIESZKAŁNY NR 8            |
| 8. STAJNIA PRYWATNA NR 3   | 22. BUDYNEK GOSPODARCZY            |
| 9. STAJNIA PRYWATNA NR 4   | 23. DOM MIESZKAŁNY NR 9            |
| 10. STAJNIA NR 6           | 24. BUDYNEK GOSPODARCZY            |
| 11. STAJNIA NR 5           | 25. PIWNICA                        |
| 12. MAGAZYN                |                                    |
| 13. OBORA                  | A. CZĘŚĆ PARKOWA Z ADMINISTRACJĄ   |
| 14. SPICHLERZ              | M. CZĘŚĆ MIESZKAŁNA - STARA WYGODA |



1. Miejscowość

WYGODA

2. Obiekt (nazwa jak w karcie)

STAJNIW NR 5. "ZEGAROWA"

3. Zawartość wkładki (nazwa obiektu lub materiału uzupełniającego)

fotografie



Stajnia "Zegarowa"

1. Pawilon zach. od str. pld.
- 2-3. Elewacja pin.
4. Elewacja pld.-część wsch.
5. Wieża zegarowa
6. Wnętrze - stajnia przy maneżu
7. Elewacja pld.
8. Wnętrze - stajnia przy lazarecie
9. Elewacja pld.
10. Lukarna



