

## 1. Obiekt

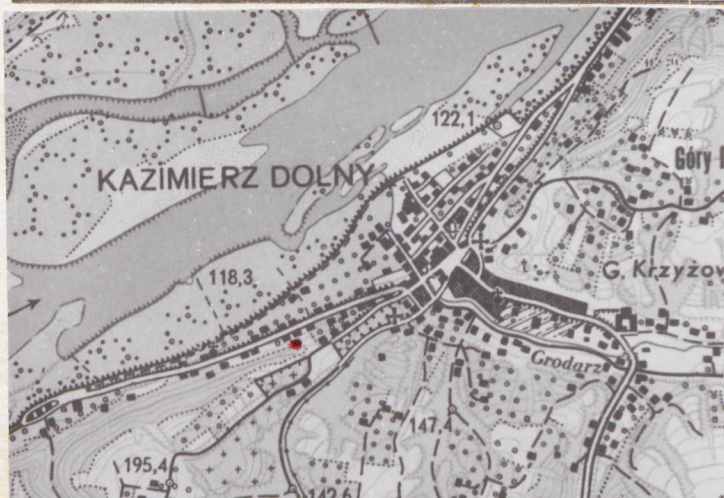
DOM

## 2. Czas powstania

1938 r.

### 3. Miejscowość

KAZIMIERZ DOLNY



#### 4. Adres

Kazimierz Dolny  
ul. Krakowska 35

nr hipoteczny

### 5. Przynależność administracyjna

województwo lubelskie

gmina Kazimierz Dolny

6. Poprzednie nazwy miejscowości

Kazimierz Dolny

7. Przynależność administracyjna przed 1.VI.1975

województwo lubelskie

powiat puławski

8. Właściciel i jego adres:

Maria Stachyra  
w/m

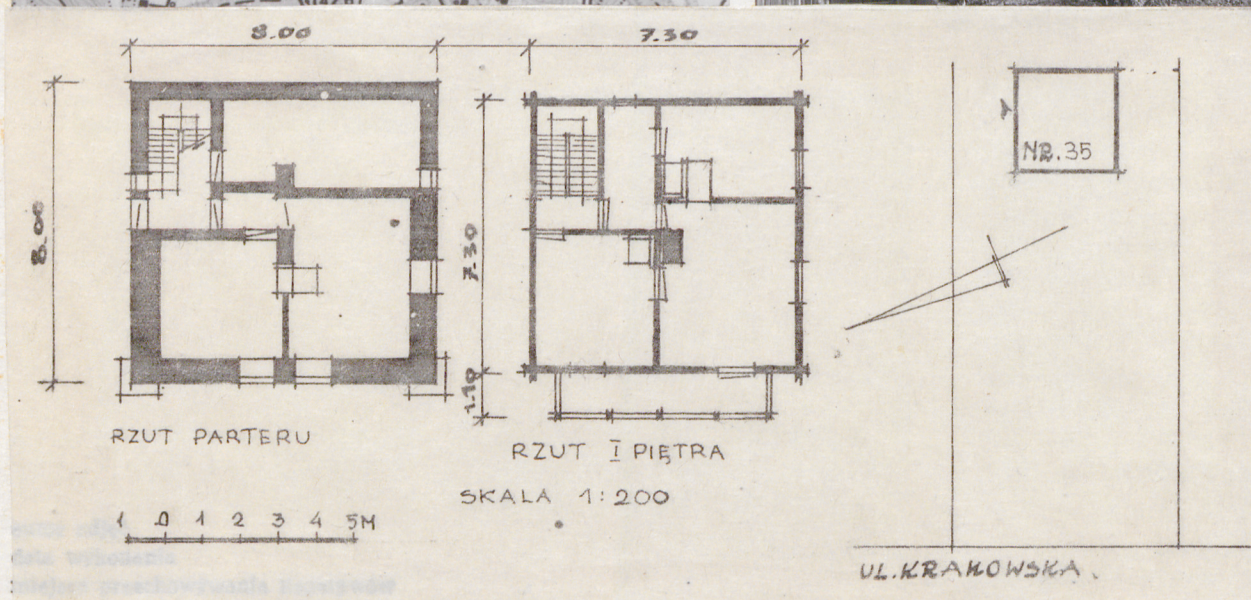
9. Użytkownik i jego adres:

jw.

## 10. Rejestr zabytków

Nr

data



fot. Paweł Sygowski, 1983      PKZ O/Lublin



12. Autorzy, historia obiektu, określenia stylu.

Dom zbudowany w/g wywiadu z właścicielami w 1938 r. zgodnie z projektem arch. K. Si-  
cińskiego, o znacznych walorach jego "stylu".


13. Opis (sytuacja, materiał i konstrukcja, rzut, bryła, elewacje, dach, wnętrze wyposażenie, instalacje)

Dom ustawiony kalenicowo na stromym stoku wzgórza, znacznie wyniesiony ponad poziom ulicy Krakowskiej. Założony niemal na kwadracie, dwukondygnacyjny z mieszkalnym poddaszem. Parter z kamienia wapienia oskarpowany na narożach, z 1 otworem prostokątnym w każdej ze ścian. I piętro drewniane, zrębowe, oszalowane poziomo grubymi zaimpregowanymi deskami. Dach dwuspadowy z daszkami okapowymi, kryty eternitem, szczyty oszalowane w jodełkę, z pojedynczym oknem na osi. Nad przyciesiami fartuch na rysiach. Ponadto od frontu galeria wzdłużna, zadaszona po-  
łacją dachu wspartą 5 słupkami, opatrzoną balustradką ze słup-  
ków. Wysięg galerii wsparty 5 drewnianymi zaimpregowanymi zas-  
trzałami. Otwory okienne duże w opaskach, o ramiakach sześci-  
polowych, po 2 w elewacji frontowej i zachodniej i jedno od  
wschodu, elewacja południowa /tylna/ ślepa. Układ wnętrza czte-  
rodzielny, dośrodkowy, z klatką schodową zabiegową w pomiesz-  
czeniu pld.-wschodnim, pełniącym rolę sionki. Stropy podszalo-  
wane, podłogi białe, ogrzewanie piecove nowsze.

Instalacje: elektryczna i wod.-kan.

Działka o dużym kącie nachylenia, na północnym stoku wzgórza, zagospodarowana tarasowato, z młodymi drzewami i krzewami owo-  
cowymi, wzdłuż wschodniej granicy działki schodki betonowe, w terenie, jednobiegowe ze spocznikami, doprowadzające w samo  
pobliże budynku.



<p>14. Kubatura</p> <p>560 m<sup>3</sup></p>	<p>15. Powierzchnia użytkowa</p> <p>50 m<sup>2</sup></p>	<p>16. Przeznaczenie pierwotne</p> <p>mieszkalne</p>	<p>17. Użytkowanie obecne</p> <p>mieszkalne</p>
<p>18. Prace budowlane i konserwatorskie, ich przebieg i dokumentacja</p> <p>Bez zmian w stosunku do projektu pierwotnego.</p>		<p>19. Stan zachowania (fundamenty, ściany zewnętrzne, ściany wewnętrzne, sklepienia, stropy, konstrukcje dachowe, pokrycie dachu, wyposażenie i instalacje)</p> <p>Dobry.</p>	
<p>20. Najpilniejsze postulaty konserwatorskie</p>			



21. Akta archiwalne (rodzaj akt, numer i miejsce przechowywania)

Projekt w posiad. Muzeum Kazimierza Dolnego /ksero/.

22. Bibliografia

23. Źródła ikonograficzne i fotografie (rodzaj, miejsce przechowywania, sygnatury)

24. Uwagi różne

25. Wypełnił

Rys.: B. Tondos 1972 r.

Tekst: J. Czerepińska

26. Sprawdził