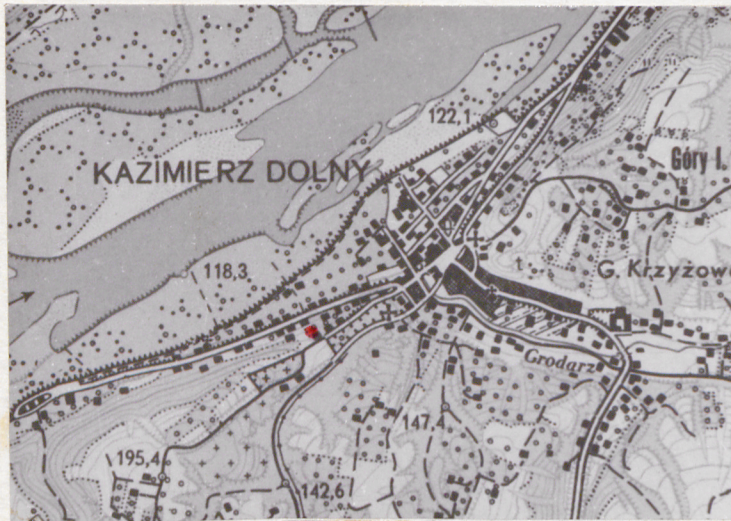


LUBELSKIE

1. Obiekt	2. Czas powstania	3. Miejscowość
WILLA "JAGÓDKA"	1932 r.	KAZIMIERZ DOLNY



4. Adres	Kazimierz Dolny ul. Krakowska 25
nr hipoteczny	

5. Przynależność administracyjna	
województwo	lubelskie
gmina	Kazimierz Dolny

6. Poprzednie nazwy miejscowości
Kazimierz Dolny

7. Przynależność administracyjna przed 1.VI.1975	
województwo	lubelskie
powiat	puławski

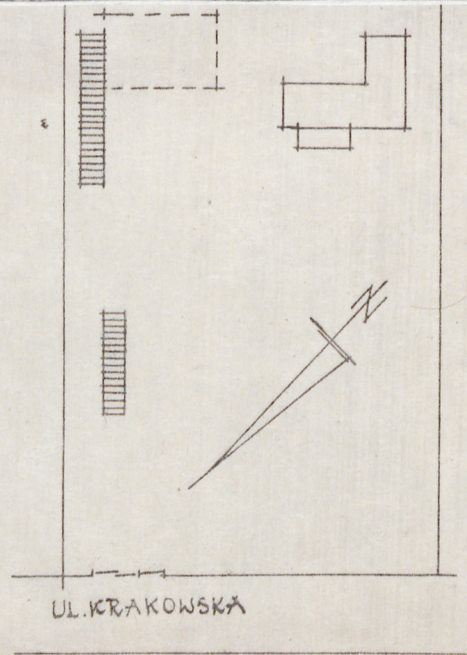
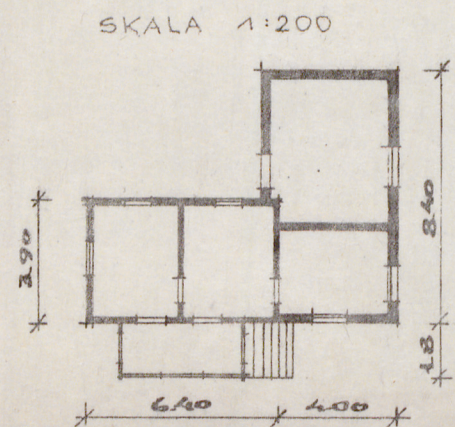
8. Właściciel i jego adres:
Jan Giza Kazimierz Dolny ul. Krakowska 25 a

9. Użytkownik i jego adres:
Adam Giza Kazimierz Dolny ul. Krakowska 25

10. Rejestr zabytków			
Nr		data	



autor zdjęć Paweł Sygowski
data wykonania 1983
miejsce przechowywania negatywów
PKZ O/Lublin



12. Autorzy, historia obiektu, określenia stylu.

W/g daty na chorągiewce willa zbudowana w 1932 r. - jest to jeden z wcześniejszych w Kazimierzu projektów Karola Sicińskiego, utrzymany w jego "stylu" z lat 1930-tych.

Na tejże działce od frontu znacznie poniżej "Jagódki" w końcu lat 1970-tych wzniesiony dom mieszkalny dostosowany układem bryły do "Jagódki", wg projektu B. Kulawczuka z 1975 r.

13. Opis (sytuacja, materiał i konstrukcja, rzut, bryła, elewacje, dach, wnętrze wyposażenie, instalacje)

Willa usytuowana na stromym zboczu wzgórza, znacznie odsunięta od ulicy, założona na literze L otwartej ku zboczu. Skrzydło zachodnie oparte o zbocze, murowane, otynkowane, parterowe, dwuprzestrzenne, kryte dachem pulpitowym, spłaszczonym, pobitym blachą.

Drugie skrzydło drewniane, zrębowe, zwęgłowane bez ostatków, oszalowane poziomo, z pionowym odeskowaniem naroży. Część ta piętrowa z facjatką, na murowanym przyziemiu, kryta dachem dwuspadowym, pobitym blachą. Dach facjatki również dwuspadowy, utrzymany w linii kalenicy korpusu. Wszystkie szczyty oszalowane w jodełkę, z pazdurami, na facjacie nazwa willi "JAGÓDKA" i chorągiewka z datą.

Od frontu niemal na całą szerokość skrzydła drewnianego założona jest oszklona weranda na słupkach ceglanych, dostępna murowanymi schodkami wzdłuż elewacji. Nad werandą taras z balustradą wycinaną ozdobnie z desek. Na wschodniej elewacji w szczycie balkon przedłużony galeryjką drewnianą wspartą 2 zastrzałami i słupem z mieczami. Na galeryjkę tą dostęp kładką z sąsiedniego murowanego budyneczku gospodarczego. Jest to jednocześnie jedyny dostęp do II kondygnacji. Układ wnętrza w części piętrowej dwudzielny. Stropy płaskie otynkowane, stolarka płycinowa. Urządzenie ogniowe nowsze.

Instalacje: elektryczna i wodociągowa.

14. Kubatura	15. Powierzchnia użytkowa	16. Przeznaczenie pierwotne	17. Użytkowanie obecne
ok. 240 m ³	ok. 60 m ²	mieszkalne	mieszkalne

18. Prace budowlane i konserwatorskie, ich przebieg i dokumentacja

19. Stan zachowania (fundamenty, ściany zewnętrzne, ściany wewnętrzne, sklepienia, stropy, konstrukcje dachowe, pokrycie dachu, wyposażenie i instalacje)

Dobry, z wyjątkiem skrajnej części murowanej przyległej do zbocza, gdzie konfiguracja terenu powoduje przesączanie wody gruntowej.

20. Najpilniejsze postulaty konserwatorskie

Odcięcie od terenu części murowanej, oraz jej osuszenie.



21. Akta archiwalne (rodzaj akt, numer i miejsce przechowywania)

Projekt nowego domu na tejże działce B. Kulawczuka
z 1975 r., w Muzeum Kazimierza Dolnego, nr 718.

22. Bibliografia

23. Źródła ikonograficzne i fotografie (rodzaj, miejsce przechowywania, sygnatury)

24. Uwagi różne

25. Wypełnił

Rys.: B. Tondos 1980 r.
Tekst: J. Czerepińska
1982 r.

26. Sprawdził