

3422
LUBELSKIE

1. Obiekt

KAMIENICA

2. Czas powstania

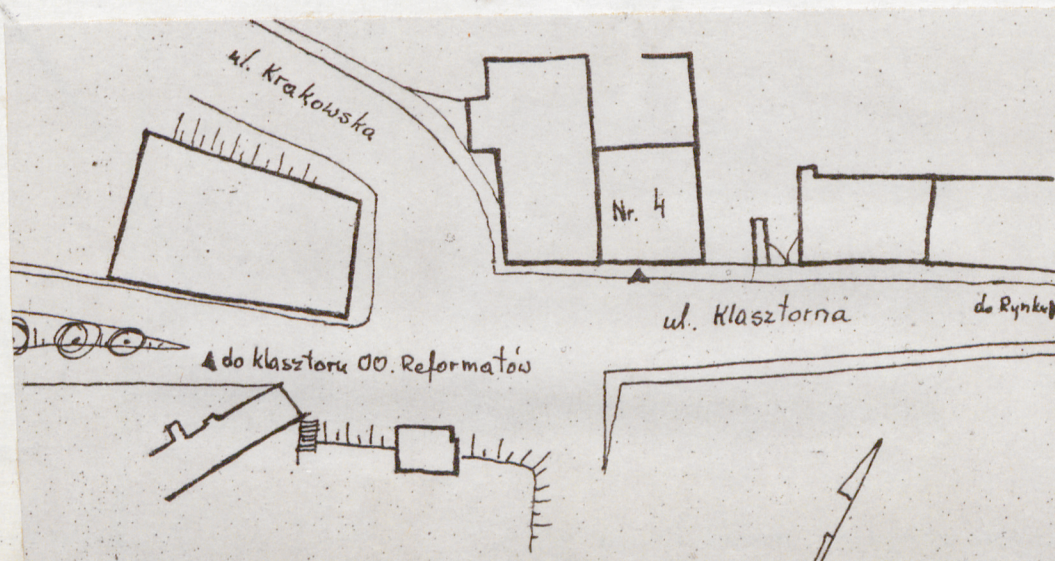
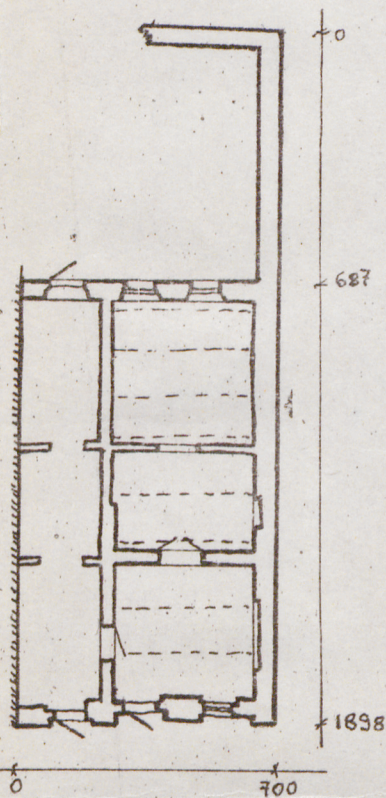
1918 r.

3. Miejscowość

KZIMIERZ DOLNY

11. Zdjęcia, plan sytuacyjny, rzuty

1:200



4. Adres

ul. Klasztorna 4

nr hipoteczny

5. Przynależność administracyjna

województwo lubelskie

gmina w.m. pow. puławski

6. Poprzednie nazwy miejscowości

7. Przynależność administracyjna
przed 1.VI.1975

województwo lubelskie

powiat puławski

8. Właściciel i jego adres

Władysław Werman w.m.

9. Użytkownik i jego adres

j.w.

10. Rejestr zabytków

Nr A/834 data 20.11.1981

autor zdjęć B. Tondas
data wykonania 1978
miejsce przechowywania negatywów
zbior własny

Na fundamencie starszego budynku, spalonego w 1914 roku, zbudowana w 1918 r. wg projektu Jana Koszyca-Witkiewicza.

Resztki muru za budynkiem pochodzą z budynku gospodarczego z 1931 r. rozebranego po 1970 /inf.wł./

Ustawiona w linii zabudowy ulicy, zwrócona krótszym bokiem do ulicy. Murowana z miejscowego wapienia z ceglanymi łękami, pokryta eternitem. Pod budynkiem kamienna, sklepiona piwnica. Dach siodłowy, dwuspadowy, pokryty eternitem. Na rzucie wydłużonego prostokąta z trzema pomieszczeniami wzdłuż przelotowej sieni, dwukondygnacyjny. Elewacja frontowa trójosiowa. Na parterze prostokątne otwory drzwi i okien umieszczone w płytkich niszach zamkniętych u góry półkoliście. Na piętrze prostokątne okna sześcioszybne. Otwory okien prostokątne, zamknięte u góry ceglanym łukiem płaskim. Ścianę wieńczy ceglany gzyms profilowany.

Na narożach wyrastają z połaci dachu dwa krótkie obeliski. Na nich napisy: po lewej "J.Werman" a po prawej "1918 ROKU". W ścianie w formie rombu, środkowe-krzyża łacińskiego. Komin ceglany o profilowanej krawędzi. Wewnątrz podłogi białe, stropy belkowe na profilowanych, płaskich tarasach.

Inst. el.

⊗ szczytowej okienka stychowe: ~~skrajne~~ skrajne -

14. Kubatura	15. Powierzchnia użytkowa	16. Przeznaczenie pierwotne	17. Użytkowanie obecne
ok. 510 m ³	85 m ²	mieszkalne	mieszkalne
18. Prace budowlane i konserwatorskie, ich przebieg i dokumentacja		19. Stan zachowania (fundamenty, ściany zewnętrzne, ściany wewnętrzne, sklepienia, stropy, konstrukcje dachowe, pokrycie dachu, wyposażenie i instalacje)	
		zaniedbana	
20. Najpilniejsze postulaty konserwatorskie			
Remont bieżący.			

21. Akta archiwalne (rodzaj akt, numer i miejsce przechowywania)

22. Bibliografia

23. Źródła ikonograficzne i fotografie (rodzaj, miejsce przechowywania, sygnatury)

24. Uwagi różne

25 Wypełnił 18. IV 1980
mgr Barbara Tondos

26. Sprawdził