

1. Obiekt

DOM MIESZKALNY
tzw. WILLE "KLARNERÓW"

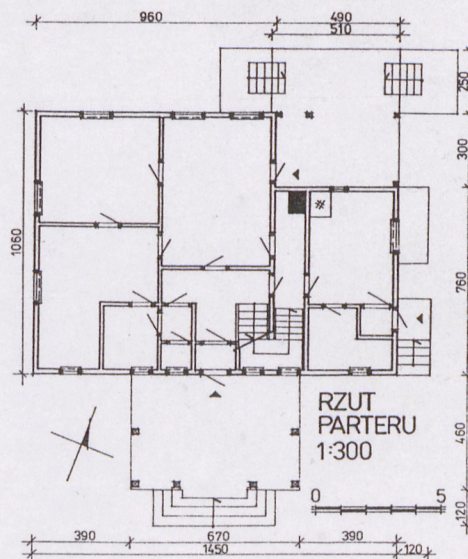
2. Czas powstania

1928 r.

3. Miejscowość

KAZIMIERZ DOLNY

11. Zdjęcia, rzut, przekrój, sytuacja, orientacja



4. Adres

Kazimierz Dolny
Albrechtówka 5

nr hipoteczny

lub. ewid. gruntów

5. Przynależność administracyjna

województwo lubelskie

gmina Kazimierz Dolny

6. Poprzednie nazwy miejscowości

Albrechtówka

7. Przynależność administracyjna
przed 1 VI 1975

lubelskie

województwo

powiat Puławy

8. Właściciel i jego adres



9. Użytkownik i jego adres

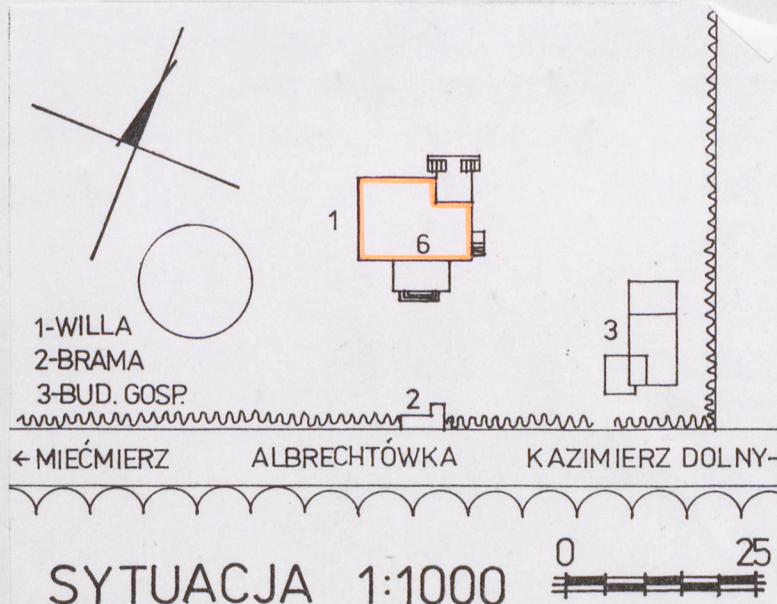
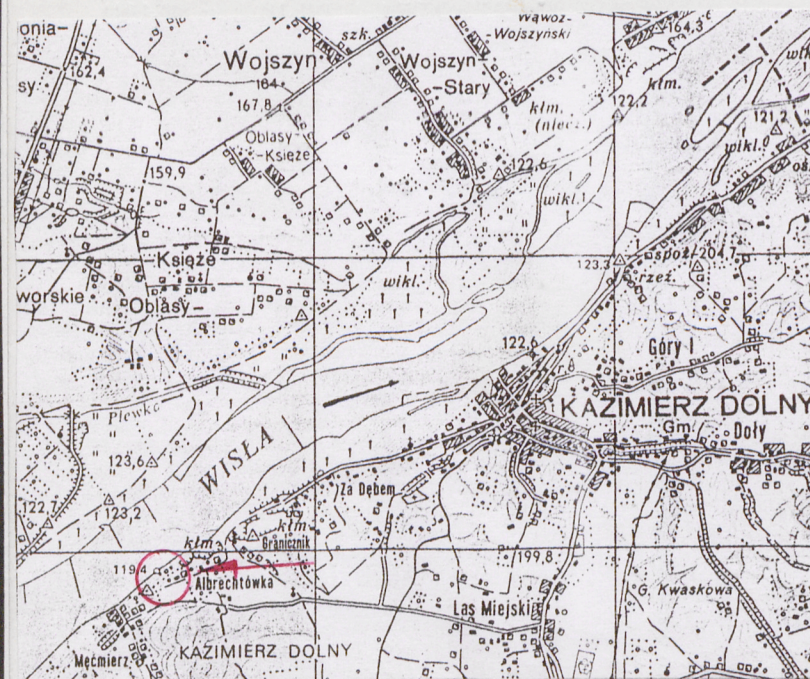
j.w.

10. Rejestr zabytków

A/750

12.12.1977

Nr data



Willa wybudowana została w 1928r. wg projektu architekta Bolesława Zurkowskiego, dla ówczesnego ministra skarbu i komunikacji Czesława Klarnera. Z tego okresu pochodzi drewniana brama wjazdowa w stylu "zakopiańskim", nieco późniejszy jest drewniany budynek gospodarczy, ob. częściowo mieszkalny, pochodzący z 1934 r. Po II wojnie światowej willa przeszła na własność córki Klarnera - [REDACTED]

Sytuacja: Willa znajduje się w południowo-zachodniej części Kazimierza na tzw. "Albrechtówce", poza zabudowaniami, oddzielona od miasta lasem Miejskim, na szczycie wzgórza, którego zbocze opada ku Wiśle. Wolnostojąca na rozległej parceli ogrodzonej metalową siatką. Ponadto na działce budynek gospodarczy, ob. częściowo mieszkalny.

Materiał i konstrukcja:

Sciany zewnętrzne - drewniane, konstrukcji zrębowej, szalowane pionowo deskami, na wysokiej podmurówce z kamienia wapiennego.

Sciany wewnętrzne - drewniane, łączone na wpust ze zrębowymi.

Stropy - płaskie, drewniane, podbite trzcinową podsufitką, otynkowane.

Schody - jednobiegowe, z podestem o drewnianym wystroju.

Konstrukcja dachowa - krokwiowo-kleszczowa, wzmocniona zastrzałami.

Pokrycie dachowe - gont.

Podłogi - deskowe.

Okna - ościeżnicowe, dwuskrzydłowe, sześciokwaterowe z nadświetlem, oraz jednoskrzydłowe, bez podziałów kwaterowych /elewacja frontowa/.

Drzwi - dwuskrzydłowe, płycinowe, z nadświetlem /wejściowe/.

Rzut: Budynek założony na planie prostokąta, z wyciętym płn. narożnikiem, w miejsce którego taras. Drugi taras z pergolami od frontu.

Bryła: Parterowa, prostopadłościenna, nakryta dachem namiotowym, z czterema facjatkami umieszczonymi centralnie, podpiwniczona.

Elewacje: Frontowa /płd.-wsch./ - symetryczna, 7-osiowa, z drzwiami na osi, poprzedzona tarasem. Na poddaszu facjatka z lukarną, flankowana dwoma powiekami. Okap obiegający dom wsparty na profilowanych ostatekch belek stropowych. Elewacja tylna /płn.-zach./ niesymetryczna, 3-osiowa, z wyciętym płn. narożnikiem, w którym taras dostępny kamiennymi stopniami. Naroże elewacji wsparte na drewnianych słupach. Na poddaszu facjatka z lukarną. Elewacja boczna /płd.-wsch./ - niesymetryczna, 2-osiowa, z drzwiami na skrajnej płd. osi. W płn. części elewacji taras /patrz wyżej/. Na osi facjatka z lukarną.

14. Kubatura	15. Powierzchnia użytkowa	16. Przeznaczenie pierwotne	17. Użytkowanie obecne
840 m ³	210 m ²	mieszkalne	mieszkalne
18. Prace budowlane i konserwatorskie, ich przebieg i dokumentacja (po 1945 r.) Remont generalny obiektu przeprowadzono w 1978 r. W 1996 r. w połaci dachowej wybito otwory i wstawiono okna połaciowe.		19. Stan zachowania (fundamenty, ściany zewnętrzne, ściany wewnętrzne, sklepienia, stropy, konstrukcje dachowe, pokrycie dachu, wyposażenie i instalacje) Fundamenty - dobry Ściany zewn.i wewn.- dobry Stropy - dobry Konstrukcja dachowa - dobry Pokrycie dachowe - dobry Instalacje - dobry	
20. Najpilniejsze postulaty konserwatorskie			

21. Akta archiwalne i źródła ikonograficzne (rodzaj, numer i miejsce przechowywania)

23. Uwagi różne

REGIONALNY OŚRODEK
STUDIÓW I OCHRONY
ŚRODOWISKA KULTUROWEGO
20-113 Lublin, ul. Archidiakańska 4
W 012565023-34000000
83-1-831-43101

24. Opracowanie karty ewidencyjnej

tekst mgr Jacek Studziński X.1998 r.
imię, nazwisko, data, podpis

plany, rysunki arch. Ewa Pujszo X.1998 r.
imię, nazwisko, data, podpis

zdjęcia fotogr. mgr Jacek Studziński X.1998 r.
imię, nazwisko, data, podpis

miejsce przechowywania negatywów ROSiOSK Lublin

KARTA PO WYPEŁNIENIU PODLEGA OCHRONIE NA PODSTAWIE PRZEPISÓW PRAWA AUTORSKIEGO

22. Bibliografia

25. Adnotacje o inspekcjach, informacje o zmianach (daty, imiona i nazwiska wypełniających)

26. Załączniki

Wkładka nr 1

1. Miejscowość KAZIMIERZ DOLNY	2. Obiekt (nazwa jak w karcie) DOM MIESZKALNY tzw. WILLA "KLARNEROW"	3. Zawartość wkładki (nazwa obiektu lub materiału uzupełniającego) c.d. pkt 13 fot.
-----------------------------------	---	---

c.d. pkt.13.

Wnętrze: Układ wnętrza z nieczytelną ilością traktów bez zmian od chwili powstania z jadalnią i salonem w części płn.

Wyposażenie: Brak ciekawszych elementów pierwotnego wyposażenia.

Instalacje: Elektryczna, wod.-kan., c.o.



główne drzwi wejściowe



słupy w płn. narożniku willi

Wkładkę założył: mgr Jacek Studziński, X.1998 r.
(imię, nazwisko, data)

Miejsce przechowywania negatywów: ROSIO SK Lublin

Z-d Poligr. Jan Jasiński W-wa, ul. Wolna 13, tel. 12-43-83

Wzór ODZ 1978 r.



prolifowane ostatki belek stropowych



widok od płu.



budynek gospodarczy -elewacja zach.



powieka w pd. połaci dachu



elewacja zach.



widok od wsch.

1. Miejscowość
KAZIMIERZ DOLNY

2. Obiekt (nazwa jak w karcie)
**DOM MIESZKALNY
" WILLA KLARNERÓW "**

3. Zawartość wkładki (nazwa obiektu lub materiału uzupełniającego)

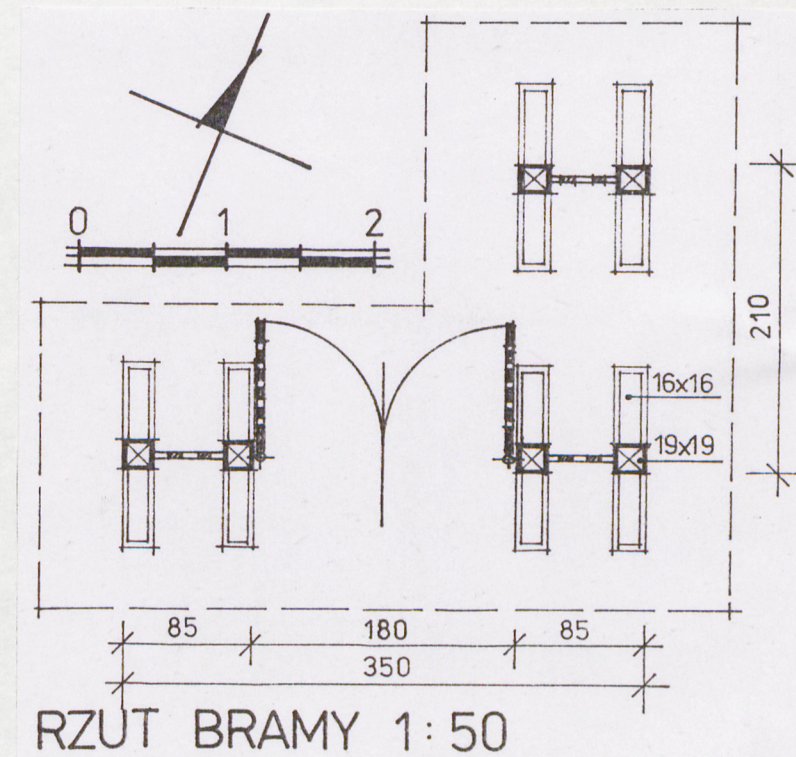
rzut przyziemia bramy wjazdowej fot.



brama wjazdowa-widok od płu.



konstrukcja dachowa bramy



Wkładkę założył:**J. Studziński**.....**X 98**.....
(imię, nazwisko, data)

ROSIOŚK Lublin

Miejsce przechowywania negatywów:

Z-d Poligr. Jan Jasiński W-wa, ul. Wolna 13, tel. 12-43-83

Wzór ODZ 1978 r.