

Nr

A

B

C

D

E

F

G

H

I

J

K

L

M

N

O

P

R

S

T

U

V

W

X

Y

Z

1. Obiekt zabytkowy

Dom mieszkalny

Rynek 7 - Lubelska 1.

2. Miejscowość

Korzenno

3. Wiek

XVII.

4. Styl o charakt.

zabytkowym

5. Kubatura m³

635

6. Powierzchnia w m²

a) zabytkowa: 163 b) użytkowa: 163

20. Przynależność administracyjna

a) województwo Lublin

b) powiat Puławy

c) gmina Korzenno

7. Materiał budowlany

Przed zniszczeniem

Po odbudowie

11. Ilość budynków

1.

14. Grunty należące do zabytku:

ha

a) ściany

kamień

12. Ilość kondygnacji

1.

a) ogrody stylowe

—

b) sklepienia

kamień

13. Użytkowanie wnętrza według ilości:

b) sady i grunty uprawne

—

c) stropy

drewno

a) izb mieszkalnych

4.

c) lasy

—

d) więzania dachu

drewno

b) innych pomieszczeń

d) wody

—

e) krycie dachu

gent.

c) piwnic

1.

e) inne

—

21. Stacja

Nazwa stacji

Odległość od stacji w km

a) kolejowa

Puławy

14

b) autobusowa

n.m.

22. Właściciel i jego adres

[redacted]

n.m.

8. Wyposażenie architektoniczne

brak

15. Przeznaczenie pierwotne budynku

mieszkalne

16. Użytkowanie w latach ubiegłych

j.n.

17. Użytkowanie obecne

j.n.

18. Nadaje się do użycia na

j.n.

23. Użytkownik i jego adres

j.n.

24. Inwestor i jego adres

9. Autorzy i data budowy i przebudowy

Zbudowana w końcu XVIII w.

19. Data, rodzaj i stopień zniszczeń i odbudowy

Data	O P I S	Zniszczenie %	Odbudowa %
VIII.1939 r.	mieszkalne		
XI.1939 r.	j.n.		
XII.1945 r.	j.n.		
1959	stan zachowania: średni		
VI.1965	— — — Zły, pełniejszy stan		

25. Rejestr zabytku Nr rok miejsce przechowywania

26. Nazwa księgi hipotecznej

27. Nr hipoteczny

28. Akta

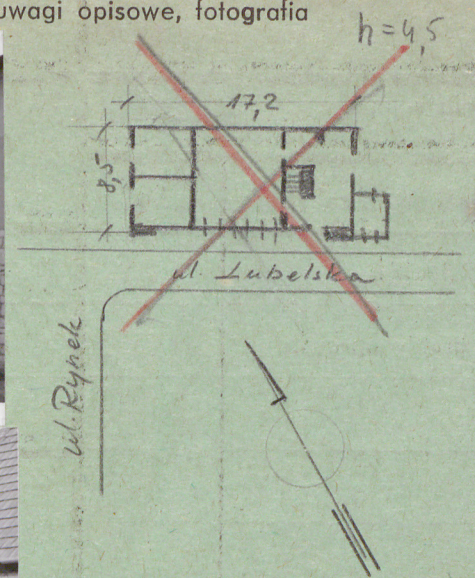
29. Fotografie

30. Inwentaryzacja pomiarowa

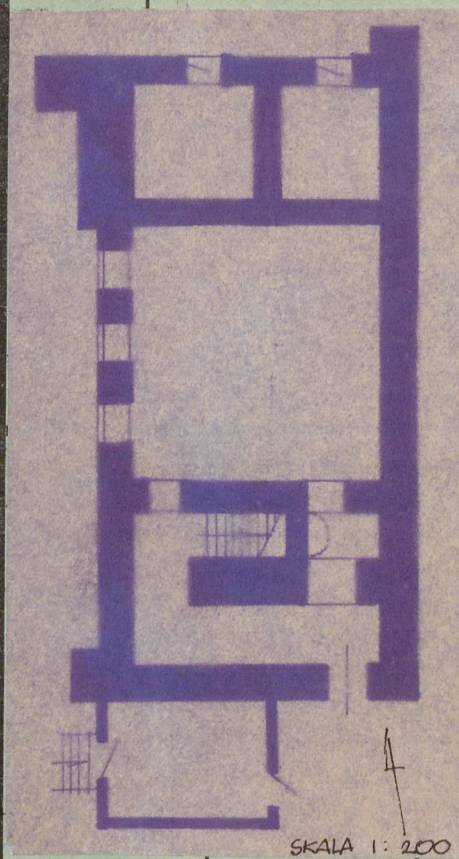
10. Udostępnienie

catholica

32. Przebieg prac konserwatorskich



Opis: Murawaty z kserioma, otynkowany,
na planie prostokąta, masyw od ulicy
Lubelskiej, usmierzona szczytowa. Jechna kandy
gwiezda. Dach dwuspadowy kryty gontem.
Srodkowa maziarkowa izba przeszklona ko-
lebką. Doświady patuchow - wschodniej
myląca miedzi dachowanie mybudowa
maziarki kryta gontem.



35. Uwagi różne

34. Inspekcje

36. Wypełnił dnia 5-XI-1959r.

37. Sprawdził dnia VII 1965

mgr. Ryszard Brykowski
Jacek Amys