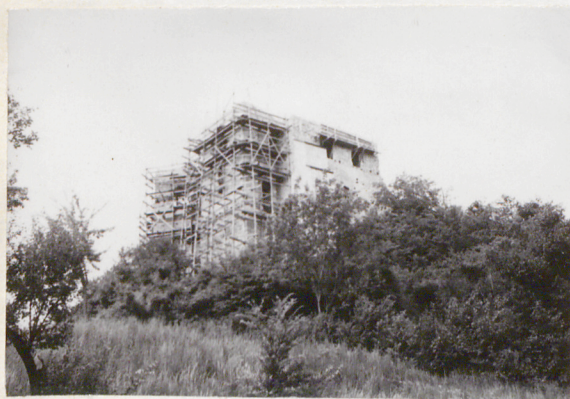


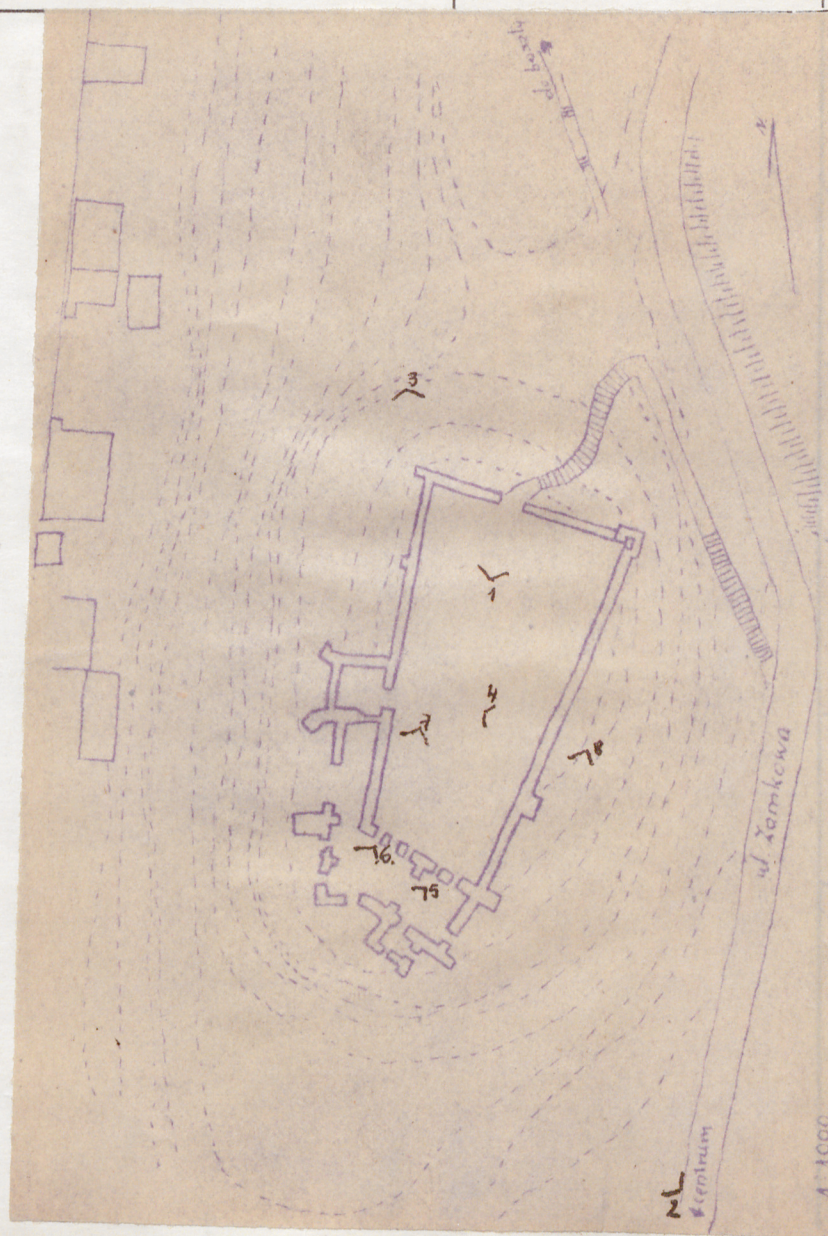
1. Obiekt 410/1
ZAMEK

2. Czas powstania
XV - XVI w.

3. Miejscowość
KAZIMIERZ DOLNY



B. Tondos, J. Tur
1974, 1977
zbiór własny



4. Adres
wzgórze zamkowe

nr hipoteczny

Przynależność administracyjna

województwo lubelskie

gmina W.m.

Poprzednie nazwy miejscowości

Przynależność administracyjna
przed 1.VI.1975

województwo lubelskie

powiat puławski

5. Właściciel i jego adres
Skarb Państwa

9. Użytkownik i jego adres
Muzeum Kazimierza Dolnego

10. Rejestr zabytków

Nr A/213 data 19.02.1987

12. Autorzy, historia obiektu, określenia stylu.

Zamek królewski ,zbudowany w XV w,rozbudowany w XVI w.Opuszczony w XVIII w.Popadł w ruinę.

13. Opis (sytuacja, materiał i konstrukcja, rzut, bryła, elewacje, dach, wnętrze wyposażenie, instalacje)

Usytuowany na północ od miasta,na wspaniałym,częściowo porośniętym krzewami wzgórzu.Stanowi wydłużony wielobok o narysie zbliżonym do nieregularnego prostokąta o osi wzdłużnej północ-południe.Dojazd i brama od północy,od południa i zachodu znajdują się skrzydła mieszkalne.Po stronie zachodniej od północy przylega do skrzydła mieszkalnego kwadratowa baszta,wsparta dwoma przyporami.Od strony pd.znajduje się mniejsza baszta.Na narożniku pn.wsch.fortyfikacji niewielka,kwadratowa baszta.W środku dziedzińca,po jego pd.stronie w trakcie prac archeologicznych odkryto pozostałości budynku.Zamek murowany z kamienia / miejscowy wapień / i częściowo z cegły.Skrzydła mieszkalne dwukondygnacyjne,wieża pd.o trzech kondygnacjach.Otwory prostokątne lub zamknięte u góry łukiem segmentowym.W elewacji pn.półkoloście sklepiona brama.Na mury obronne prowadziły z dziedzińca schody /ślad zachowany w formie strzępi /.Otwory rozglifione do wewnątrz mają zróżnicowane rozmiary.Obramienia bądź z płyt kamiennych,bądź sklepione cegłą.W niektórych otworach zachowane renesansowe,profilowane obramienia.



4

5

6

7

8

14. Kubatura	15. Powierzchnia użytkowa	16. Przeznaczenie pierwotne obronne, mieszkalne	17. Użytkowanie obecne turystyczne
18. Prace budowlane i konserwatorskie, ich przebieg i dokumentacja		19. Stan zachowania (fundamenty, ściany zewnętrzne, ściany wewnętrzne, sklepienia, stropy, konstrukcje dachowe, pokrycie dachu, wyposażenie i instalacje) Obiekt w trakcie badań i obserwacji	
20. Najpilniejsze postulaty konserwatorskie			

21. Akta archiwalne (rodzaj akt, numer i miejsce przechowywania)

Pełna dokumentacja w MKD

22. Bibliografia

23. Źródła ikonograficzne i fotografie (rodzaj, miejsce przechowywania, sygnatury)

24. Uwagi różne

25 Wypełnił *12. VII. 1977.*
mgr Barbara Tondos

26. Sprawdził