

OŚRODEK DOKUMENTACJI
ZABYTEKÓW w WARSZAWIE
KARTA EWIDENCYJNA ZABYTEKÓW
ARCHITEKTURY I BUDOWNICTWA

A B C D E F G H I J K L M N O P R S T U V W X Y Z NR

LUBELSKIE

1. Obiekt

332/3 PLEBANIA, OB. OŚRODEK SZKOLENIOWY

2. Czas powstania

4 ćw. XIX w.

3. Miejscowość

JANÓW PODKASKI
ZABOREK

4. Adres

Zaborek
21-505 Janów Podl.

nr hipoteczny

5. Przynależność administracyjna

województwo białskopodlaskie

gmina Janów Podl.

6. Poprzednie nazwy miejscowości

7. Przynależność administracyjna 1. VI. 1975 r.

województwo lubelskie

powiat Biała Podl.

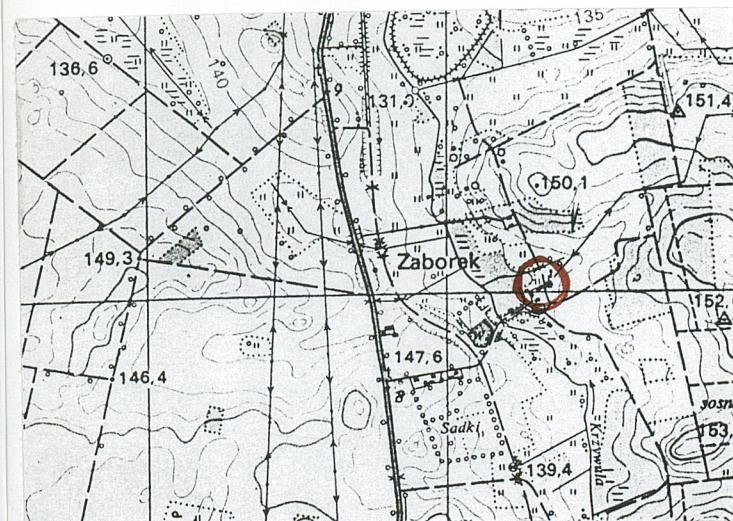
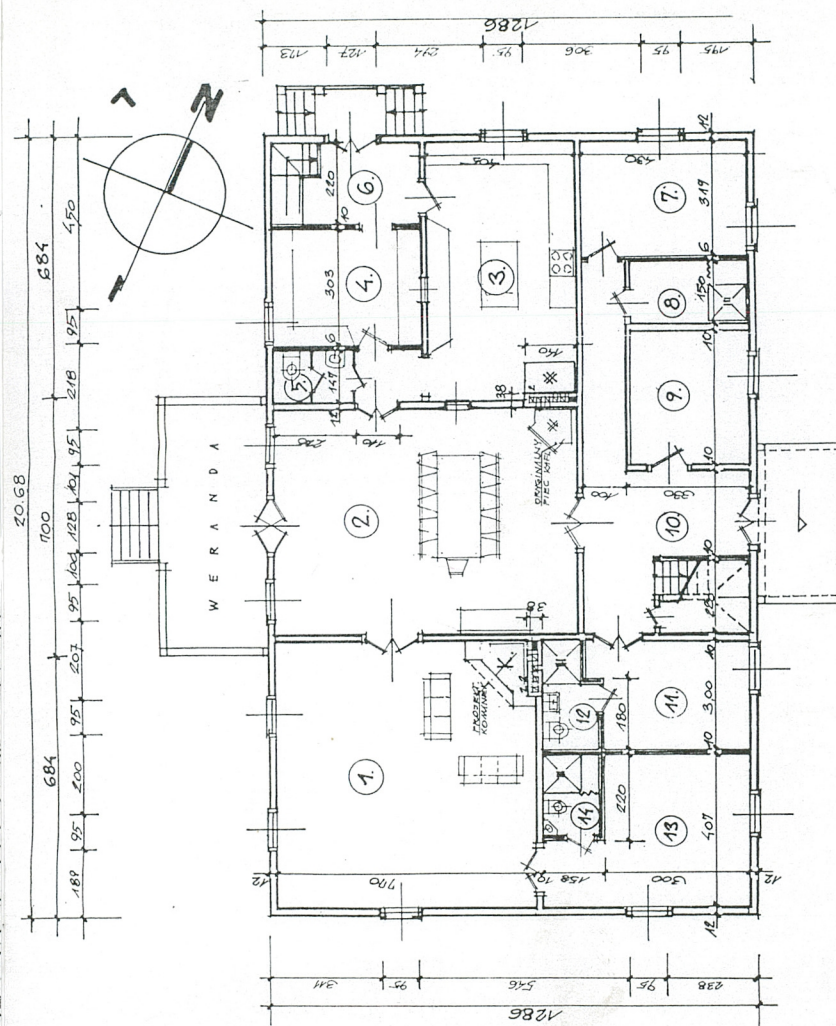
8. Właściciel i jego adres

9. Użytkownik i jego adres

J.W.

10. Rejestr zabytków

Nr 1A/286 data 22.05.1998



12. Autorzy, historia obiektu, określenie stylu.

Wybudowana w 4 ćw. XIX wieku w Czemiernikach. Funkcję plebanii pełniła do 1995 r.. Przeniesiona do Zaborka, gruntownie remontowana, pełni funkcję "Ośrodka Szkoleniowego".

Budownictwa małomiasteczkowe.

13. Opis (sytuacja, materiał i konstrukcja, rzut, bryła, elewacje, wnętrze wyposażenie instalacje)

- SYTUACJA:

Położona na zach. od niewielkiej wsi Zaborek, w terenie niezabudowanym, oddalona ok. 300 m od zabudowań obecnego właściciela. Wokół pola i lasy. Na osi plebanii polna droga prowadząca do lokalnego cieku i zbiornika wodnego.

- MATERIAŁ I KONSTRUKCJA:

Drewniana, konstrukcji zrębowej, z zewnątrz szalowana, od wewnątrz tynkowana. Podmurówka ceglana i kamienna. Zrąb wys. 340 cm z belek sosnowych zawęgłowanych na jaskółczy ogon, z przyciętymi ostatekami. Podłogi drewniane, deskowe, na legarach. Strop drewniany, belkowy, z deskowym pułapem. Wieżba dachowa drewniana, krokwiowo-stolcowa. Dach kryty blachą ocynkowaną. Stolarka okienna i drzwiowa drewniana, futrynowa. Okna dwuskrzydłowe, sześciopopolowe w deskowym profilowanym okładzie. Drzwi płycinowe, zewnętrzne z nadświetlem. Trzony kominowe ceglane, słupowe. Schody zewnętrzne betonowe, wylewane z kamienną okładziną. Schody wewnętrzne drewniane, zabiegowe.

- RZUT:

Na planie prostokąta, dwutraktowa, trójdziałowa. Trakt frontowy dwukrotnie płytszy od ogrodowego, w nim na osi sień ze schodami na górę, po bokach sieni po dwa pokoje. W trakcie tylnym, w dziale środkowym salon, po jego pd. str. kwadratowy gabinet, z drugiej strony kuchnia, z której wydzielono dwa magazynki. W szerokości salonu prostokątna weranda, od frontu na osi ganek.

- BRYŁA:

Parterowa, niepodpiwniczona, prostopadłościenna, zwarta, nakryta dachem naczółkowym. Weranda i ganek na czterech słupach, z dwuspadowymi daszkami. W dachu głównym lukarny.

- ELEWACJE:

Oszalowane, na podmurówce, rozczłonkowane prostokątnymi otworami okiennymi i drzwiowymi. Otwory w profilowanych opaskach. Elewacja frontowa pięcioosiowa, na osi pod gankiem drzwi, po bokach pary okien. Elewacja tylna sześciooosiowa. Na środku pod werandą drzwi i dwa okna. Po stronie pd. werandy dwa, pn. jedno okno. Elewacja pn. - trójosiowa, przy szczycie zach. drzwi, na pozostałych osiach okna. W elewacji wsch. dwa okna.

- WNĘTRZE:

Pomieszczenia jednakowo wykończone. Ściany tynkowane, stropy belkowe, deskowe podłogi. Komunikacja z zewnątrz od frontu, tyłu i ze szczytu zach.. Wewnątrz w układzie traktowym i między salonem a hollem. Większość pomieszczeń doświetlona. Komunikacja w pionie w sieni. Na poddaszu na środku obszerny holl, po bokach po cztery hotelowe pokoje.

- INSTALACJE:

Elektryczna, kominowa, wod.-kan..

<p>14. Kubatura</p> <div style="text-align: right;">3</div> <p>ok. 1590 m</p>	<p>15. Powierzchnia użytkowa</p> <div style="text-align: right;">2</div> <p>265 m</p>	<p>16. Przeznaczenie pierwotne</p> <p>plebania</p>	<p>17. Użytkowanie obecne</p> <p>Ośrodek Szkoleniowy</p>
<p>18. Prace budowlane i konserwatorskie, ich przebieg i dokumentacja</p> <p>wniesiona na obecną miejscę z Czemiernik. Wymieniono waliny, część belek zrębów, szalunki. Planowano jednoprzestrzenny strych na pokoje hotelowe.</p>		<p>19. Stan zachowania (fundamenty, ściany zewnętrzne, ściany wewnętrzne, sklepienia, stropy, konstrukcje dachowe, pokrycie dachu, wyposażenie i instalacje)</p> <p>Obiekt w b.dobrym stanie technicznym, po kapitalnym remoncie.</p>	
		<p>20. Najpilniejsze postulaty konserwatorskie</p> <p>Brak.</p>	

21. Akta archiwalne (rodzaj akt. numer i miejsce przechowania)

24. Uwagi różne

22. Bibliografia

25. Opracował

tekst Stanisław Bielicki 1998 r.
Imię, nazwisko, data, podpis

plany, rysunki Stanisław Bielicki 1998 r.
Imię, nazwisko, data, podpis

zdjęcia fotogr. Stanisław Bielicki 1998 r.
Imię, nazwisko, data, podpis

miejsce przechowania negatywów PSOZ O/Biała Podlaska

Karta po wypełnieniu podlega ochronie na podstawie przepisów prawa autorskiego.

26. Adnotacje o inspekcjach, informacje o zmianach (daty, imiona i nazwiska wypełniających)

23. Źródła ikonograficzne i fotografia (rodzaj, miejsca przechowania, sygnatury)

27. Załączniki

wkładka

1. Miejscowość

ZABOREK

2. Obiekt (nazwa jak w karcie)

Plebania, ob. ośrodek
Szkoleniowy

3. Zawartość wkładki (nazwa obiektu lub materiału uzupełniającego)

fotografie, plany



DZ 1978 r.

