

1. Obiekt

PLEBANIA

2. Czas powstania

k.XIX w.

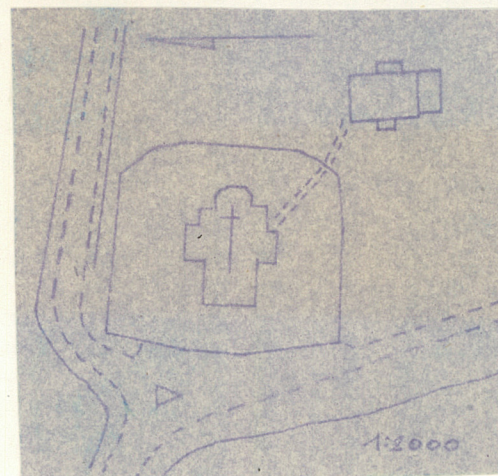
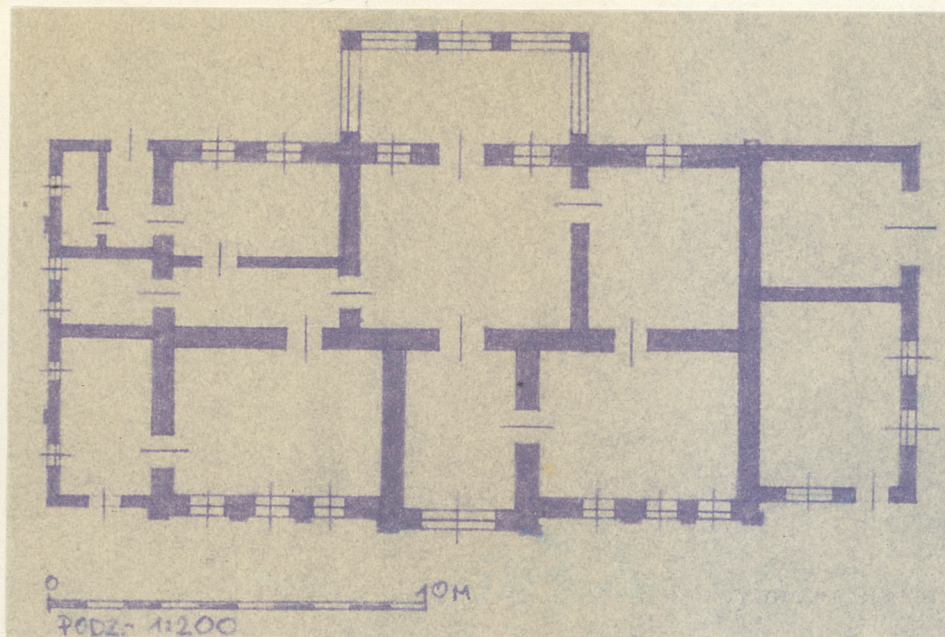
3. Miejscowość

KĄKOLEWNICA ~~PODOLSKA~~ WSCHODNIA

11. Zdjęcia, plan sytuacyjny, rzuty



NR 6579



4. Adres

nr hipoteczny

5. Przynależność administracyjna

województwo białskopodlaskie

gmina

6. Poprzednie nazwy miejscowości

7. Przynależność administracyjna
przed 1.VI.1975

województwo lubelskie

powiat Radzyń Podl.

8. Właściciel i jego adres

Paraf.rzym.-kat.w Kąkolewnicy Pd.

9. Użytkownik i jego adres

j.w.

10. Rejestr zabytków

Nr data

autor zdjęć A.Cebulak, P.Hapka, P.Mras
data wykonania czerwiec 1981 r.
miejsce przechowywania negatywów

Bł i Dł
BIAŁA POOL

12. Autorzy, historia obiektu, określenia stylu.

Wybudowana w ~~X~~ końcu XIX w. Cechy stylowe klasycyzmu.

13. Opis (sytuacja, materiał i konstrukcja, rzut, bryła, elewacje, dach, wnętrze wyposażenie, instalacje)

Położona w odległości około 30 m. na pd.-wsch. od kościoła, w odległości około 250 m. na zachód od drogi Międzyrzec-Radzyń.

Murowana z cegły na zaprawie wapiennej, otynkowana. Drewniana więźba dachowa o konstrukcji krokwiowo-jętowej z dwoma stolcami. Dach kryty blachą cynkową. We wnętrzu podłoga z desek, stropy drewniane z podsufitówką.

Korpus na planie prostokąta. Na osi, od frontu, lekko wysunięty ryzalit, od strony elewacji tylnej prostokątna weranda. Na osi poprzecznej, po bokach korpusu, dwie prostokątne przybudówki.

Korpus jednokondygnacyjny nakryty jest dachem dwuspadowym. Niższe bryły przybudówek nakrywają dachy dwuspadowe. Oszklona weranda, niższa od korpusu, nakryta jest dachem płaskim. Układ wnętrza dwutraktowy/obecnie częściowo przebudowany/.

Ściany korpusu na cokole, opilastrowane. Fasada zwrócona ku zachodowi, dziewięcioosiowa. Ryzalit zwieńczony trójkątnym szczytem. Elewacja tylna sześćcioosiowa. Weranda wsparta na czterech filarach, oszklona. Pilastry na tej elewacji kanelowane. Przybudówka północna opilastrowana; w jej zachodniej ścianie wejście. Drzwi i okna prostokątne, w prostym obramieniu.

Instalacja elektryczna, wodno-kanalizacyjna, C0.

14. Kubatura	15. Powierzchnia użytkowa	16. Przeznaczenie pierwotne plebania	17. Użytkowanie obecne plebania
18. Prace budowlane i konserwatorskie, ich przebieg i dokumentacja W 1975 r.wymiana pokrycia dachowego-dachówkę zastąpiono blachą cynkową.Założono CO.Wybudowano przybudówkę południową,w której garaż.		19. Stan zachowania (fundamenty, ściany zewnętrzne, ściany wewnętrzne, sklepienia, stropy, konstrukcje dachowe, pokrycie dachu, wyposażenie i instalacje) Dobry.Zagrzybione i zawilgocone ściany.	
20. Najpilniejsze postulaty konserwatorskie			

21. Akta archiwalne (rodzaj akt, numer i miejsce przechowywania)

22. Bibliografia

23. Źródła ikonograficzne i fotografie (rodzaj, miejsce przechowywania, sygnatury)

24. Uwagi różne

25 Wypełnił
A.Cebulak
P.Hapka
P.Mras

26. Sprawdził

1. Miejscowość

2. Obiekt (nazwa jak w karcie)

3. Zawartość wkładki (nazwa obiektu lub materiału uzupełniającego)

KAKOLEWNICA PD.

Plebania

zdjęcia



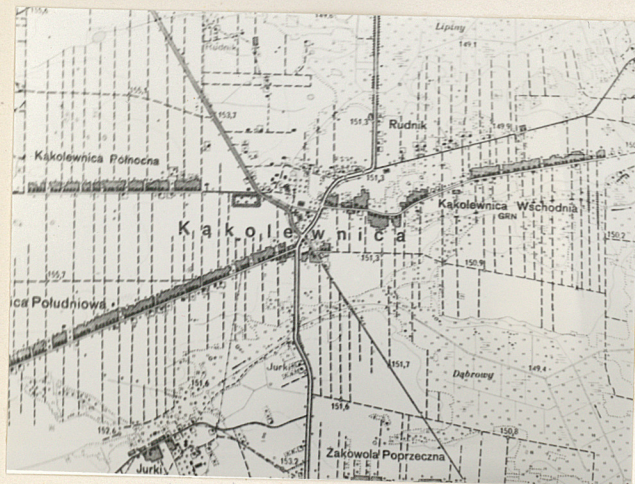
NR 6582



NR 6580



NR 6581



Wkładkę założył: A. Cebulak, P. Hańska, P. Mras, VIII 1981.

(imię, nazwisko, data)

Miejsce przechowywania negatywów: BR i DL BIAŁA PODL

Jedn. Wyd. Akcyd. Olsztyn zam. 1299/5/78
OZGraf. ZP. Ostróda zam. 1040 n. 20000

Wzór ODZ 1978 r.