

1. Obiekt

DOM " RYTÓW "

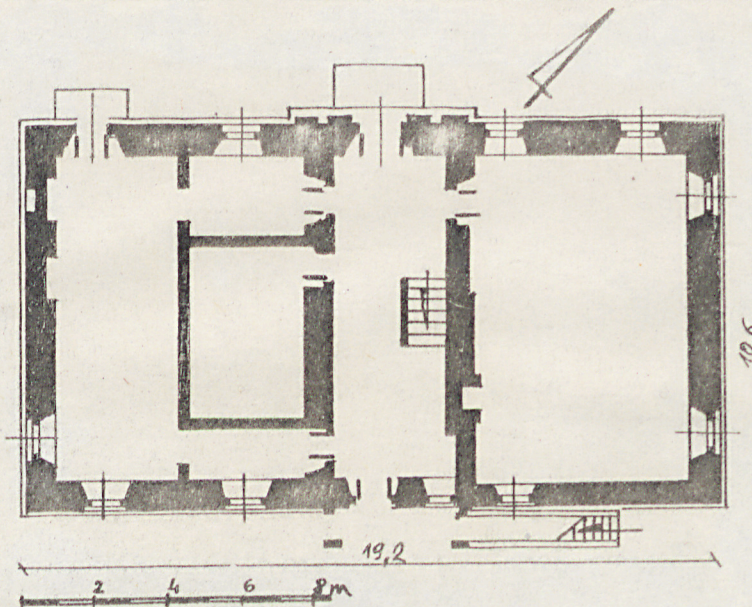
2. Czas powstania

1793 rok

3. Miejscowość

JANÓW PODLASKI

11. Zdjęcia, plan sytuacyjny, rzuty



4. Adres

ul. Wygodzka

nr hipoteczny

5. Przynależność administracyjna

województwo białskopodlaskie

gmina Janów Podlaski

pow. BIAŁA PODL.

6. Poprzednie nazwy miejscowości

7. Przynależność administracyjna
przed 1.VI.1975 r.

województwo lubelskie

powiat Biała Podl.

8. Właściciel i jego adres

Urząd Gminy w Janowie
Podlaskim

9. Użytkownik i jego adres

obecnie nieużytkowany
przeznaczony na potrzeby
kultury osady

10. Rejestr zabytków

Nr

A / 201

data

13.02.1967r



autor zdjęć JAN NIKASIEWICZ

data wykonania III. 1982 r.

miejsce przechowywania negatywów

BBiDZ Białe Podl.

12. Autorzy, historia obiektu, określenia stylu.

- Wzniesiony dla Ryttów w 1793 roku.

7. Klasycystyczny.

13. Opis (sytuacja, materiał i konstrukcja, rzut, bryła, elewacje, dach wnętrze wyposażenie, instalacje)

- Położony przy ul. Wygodzkiej w sąsiedztwie centralnego placu osady "Placu Partyzantów"
- Dach kryty dachówką zakładkową cementową na listwach drewnianych. Więźba dachowa konstrukcji Krokwiowo-jętkowej. Jętki spełniają rolę belek stropowych, na słupach. Stropy za wyjątkiem beczkowych, ceglanych sklepień piwnic, drewniane belkowe. Ściany parteru ceglane, poddasza murowane i drewniane, ryglówka obite deskami, otrzcinowane i otynkowane. Schody drewniane. Mury piwnic z cegły i kamienia.
- Założony na rzucie prostokąta z sienią przelotową na osi.
- Bryła jednokondygnacyjna, kryta dachem mansardowo-naczółkowym, z wykorzystanym poddaszem, podpiwniczona, usadowiona na cokole.
- Elewacja frontowa pięcioosiowa. Na osi środkowej prostokątny otwór wejściowy ujęty po bokach parami pilastrów, drugi na osi skrajnej / wsch /. Naroża boniowane. Nad częścią środkową facjata boniowana na narożach zwieńczona szczytem ze spływami zakończonymi postumentami z dekoracyjnymi wazami. Szczyt zamyka trójkątny fronton. W facjacie dwa prostokątne okna z gzymsami nad i podokiennymi. W szczycie napis "ROKU 1793", nad nim gzymsik wyżej płycina z okulusem. Po bokach facjaty w dolnej połaci dachu lukarny. Elewacja od podwórza czteroosiowa na środku prostokątny otwór drzwiowy. W dachu dwie lukarny. Elewacje boczne dwuosiowe rozczłonkowane oknami. W szczycie dachu również po dwa okna.
- Obiegający dookoła gzyms wieńczący mocno profilowany i wykładany składa się z ćwierćwałka, listwy, płyty, listwy, listwy, ćwierćwałka, listwy.
- Układ parteru jednotraktowy, symetryczny, Poddasza dwutraktowy. Brak cech wyróżniających poszczególne pomieszczenia.
- Instalacja elektryczna.

14. Kubatura 1800m ³	15. Powierzchnia użytkowa 215,4m ²	16. Przeznaczenie pierwotne mieszkalne	17. Użytkowanie obecne mieszkalne
18. Prace budowlane i konserwatorskie, ich przebieg i dokumentacja Pełna dokumentacja konserwatorska na remont i adaptację domu wykonana w 1977r przez PKZ O/lublin - w BB i DZ Biała Podl. nr. od.122 - 130, Remont kapitalny rozpoczęty w 1979 roku.		19. Stan zachowania (fundamenty, ściany zewnętrzne, ściany wewnętrzne, sklepienia, stropy konstrukcje dachowe, pokrycie dachu, wyposażenie i instalacje) - Obiekt zaniedbany	
20. Najpilniejsze postulaty konserwatorskie Remont kapitalny.			

21. Akta archiwalne (rodzaj akt, numer i miejsce przechowywania)

22. Bibliografia

Kat. Zabytków Sztuki w Polsce ,pow.Biała Podl.mpis s.26

23. Źródła ikonograficzne i fotografie (rodzaj, miejsce przechowywania, sygnatury)

24. Uwagi różne

25. Wypełnił

mgr. Jan Maraśkiewicz

imię i nazwisko

data 1982r.

26. Sprawdził

imię i nazwisko

data

27. Załączniki

1. Miejscowość

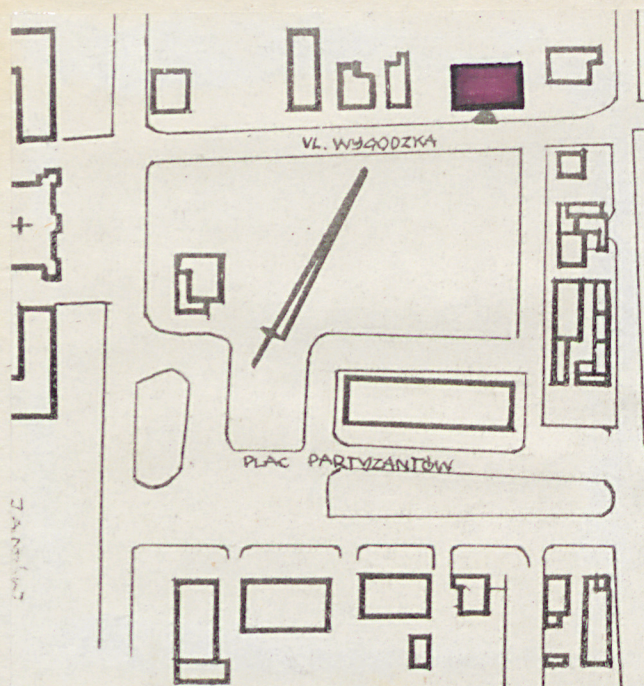
Janów Podl.

2. Obiekt (nazwa jak w karcie)

dom "Ryttów"

3. Zawartość wkładki (nazwa obiektu lub materiału uzupełniającego)

zdjęcia, plany



Wkładkę założył: mgr Jan Maraśkiewicz
(imie, nazwisko, data)

Miejsce przechowywania negatywów: BBiD Biała Podl.