

Nr

A

B

C

D

E

F

G

H

I

J

K

L

M

N

O

P

R

S

T

U

V

W

X

Y

Z

lubelskie

1. Obiekt zabytkowy

ORANŻERIA

3. Wiek

1 poł. XIX

4. Styl

neoklasyc

7. Materiał  
budowlanyPrzed znisz-  
czeniemPo  
odbudowie

a) ściany

cegła

b) sklepienia

-

c) stropy

drewno

d) wiązania  
dachu

"

e) krycie dachu

blacha

8. Wyposażenie architektoniczne

9. Autorzy i data budowy i przebudowy

1936 r. przebudowana  
na stajnię. Zmiana  
dachów na blachy

10. Udostępnienie

5. Kubatura m<sup>3</sup>

1815

11. Ilość budynków

1

12. Ilość kondygnacji

1

13. Użytkowanie wnętrza  
według ilości:

a) izb mieszkalnych

b) innych pomieszczeń

c) piwnic

6. Powierzchnia w m<sup>2</sup>

330

a) zabytkowa:

b) użytkowa:

14. Grunty należące do zabytku:

ha

a) ogrody stylowe

b) sady i grunty uprawne

c) lasy

d) wody

e) inne

15. Przeznaczenie pierwotne budynku

oranżeria

16. Użytkowanie w latach ubiegłych

obora

17. Użytkowanie obecne

"

18. Nadaje się do użycia na

19. Data, rodzaj i stopień zniszczeń i odbudowy

Data

O P I S

Znisz-  
czenia  
%Odbu-  
dowa  
%

VIII.1939 r.

XI.1939 r.

XII.1945 r.

1967r.

stan dobry

2. Miejscowość

SAMOKŁĘSKI

g. Kamionka

20. Przynależność administracyjna

a) województwo

b) powiat

c) gmina

lubelskie

lubartowski

samokleski

21. Stacja

Nazwa stacji

Odległość  
od stacji  
w km

a) kolejowa

Lubartów

16

b) autobusowa

Samokleski

5 km

22. Właściciel i jego adres

Pawłowski Dora Opieles  
Szczepanów w/m

23. Użytkownik i jego adres

J. W.

24. Inwestor i jego adres

25. Rejestr zabytku Nr

rok ..... miejsce przechowywania

26. Nazwa księgi hipotecznej

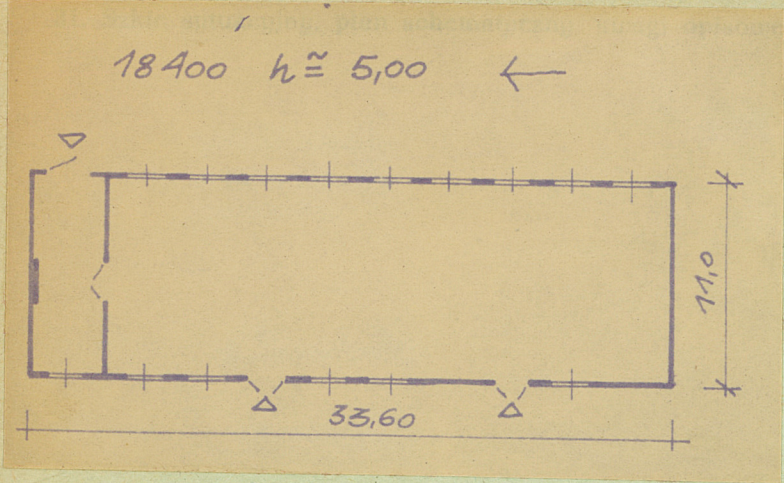
27. Nr hipo-  
teczny

28. Akta

29. Fotografie

30. Inwentaryzacja pomiarowa





fotografia

### 32. Przebieg prac konserwatorskich

Rok	Wyszczególnienie prac	K o s z t tys. zł

33. Koszty w tys. zł	Przewidywane	Rzeczywiste

### 34. Inspekcje

### 35. Uwagi różne

### 36. Wypełnił dnia

37. Sprawdził dnia *wykonani 6.7.2010*  
*Michał Chłopek*

