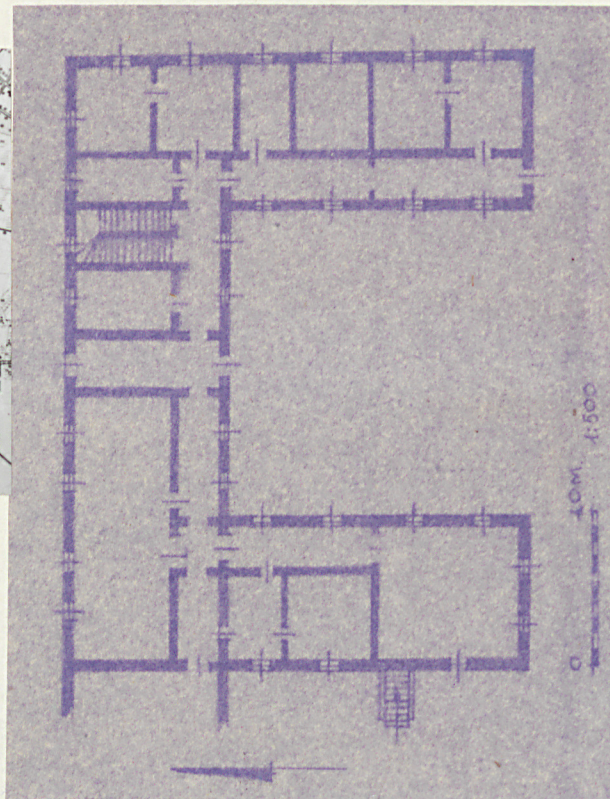


1. Obiekt 328/3
DAWNE SEMINARIUM DUCHOWNE - BUDYNEK POŁNOCNY

2. Czas powstania
poł. XVIII w.

3. Miejscowość
JANÓW PODLASKI

11. Zdjęcia, plan sytuacyjny, rzuty



4. Adres Janów Podlaski
ul. Siedlecka 1

nr hipoteczny

5. Przynależność administracyjna

województwo białskopodlaskie

gmina Janów Podlaski
pow. BIAŁA PODL.

6. Poprzednie nazwy miejscowości

7. Przynależność administracyjna
przed 1.VI.1975

województwo lubelskie
powiat Biała Podlaska

8. Właściciel i jego adres

9. Użytkownik i jego adres
Zespół Szkół im. Marcelego
Nowotki w Janowie Podlaskim

10. Rejestr zabytków

Nr 54/202 data 13. 11. 1967r



NR. 6320

autor zdjęć A. Cebulak, P. Hapka, P. Mras
data wykonania VIII. 1981
miejsce przechowywania negatywów BBiDZ

BIAŁA PODL.

12. Autorzy, historia obiektu, określenia stylu.

Budynek wzniesiony w poł.XVIII w. dla fundowanego w r.1685 przez bpa Stanisława Witwickiego Seminarium Duchownego. W pocz. XX w. nadbudowano trzecią kondygnację i pawilon przedłużający skrzydło północne. W latach 1867 - 1932 mieszczą się tu władze powiatowe. Po II wojnie mieści się tu Zespół Szkół im. Marcelego Nowotki.

13. Opis (sytuacja, materiał i konstrukcja, rzut, bryła, elewacje, dach, wnętrze wyposażenie, instalacje)

- Położony na północ od kościoła, w centrum miejscowości, przy ul. Siedleckiej.
- Murowany z cegły na zaprawie wapiennej, otynkowany. Więźba dachowa drewniana o konstrukcji stolcowej. Dach kryty blachą cynkową. W piwnicy sklepienia kolebkowe i krzyżowe. Sklepienia nad parterem i piętrem kolebkowe, krzyżowe i stropy drewniane z podsufitówką. Nad drugim piętrem Klaina. We wnętrzu posadzka z płytek ceramicznych, parkiet bukowy, podłogi z desek.
- Założony na planie podkowy, zwrócony do kościoła stroną wewnętrzną. Na przedłużeniu skrzydła północnego dobudowany pawilon na rzucie prostokąta. Jednotraktowy z korytarzem od strony dziedzińca. W skrzydle północnym, na osi, sień przelotowa.
- Budynek podpiwniczony, trzykondygnacyjny/trzecia kondygnacja dobudowana/, nakryty dachem dwuspadowym.
- Wnętrza przebudowane.
- Ściany budynku na podmurówce, zwieńczone profilowanym gzymsem, podzielone gzymsami kordonowymi, opilastrowane. Dobudowany pawilon ujmują w narożach lizeny. Front budynku skierowany na wschód, sześciosiowy. Elewacja północna dziewięciosiowa. Elewacja zachodnia czterosiowa. Okna prostokątne. Okna od frontu w obramieniu uszaty. Od strony dziedzińca obramienie uszate okien w I kondygnacji. Elewacja północna posiada okna w obramieniu usztym w I i II kondygnacji.
- Instalacja elektryczna, wodno-kanalizacyjna.

14. Kubatura 13900 m ³	15. Powierzchnia użytkowa 3650 m ²	16. Przeznaczenie pierwotne oświatowe	17. Użytkowanie obecne oświatowe
18. Prace budowlane i konserwatorskie, ich przebieg i dokumentacja		19. Stan zachowania (fundamenty, ściany zewnętrzne, ściany wewnętrzne, sklepienia, stropy, konstrukcje dachowe, pokrycie dachu, wyposażenie i instalacje) Ogólny stan zachowania dobry.	
20. Najpilniejsze postulaty konserwatorskie			

21. Akta archiwalne (rodzaj akt, numer i miejsce przechowywania)

22. Bibliografia

J.Frazik, J.Kowalczyk, J.Królik, Katalog Zabytków
Sztuki pow. bialskiego, 1954, Maszynopis BBiDZ Biała
Podlaska.

23. Źródła ikonograficzne i fotografie (rodzaj, miejsce przechowywania, sygnatury)

24. Uwagi różne

25 Wypełnił

Andrzej Cebulak
Piotr Hapka
Piotr Mras
VIII.1981

26. Sprawdził

1. Miejscowość

JANÓW PODLASKI

2. Obiekt (nazwa jak w karcie)

Seminarium duchowne-budynek północny.

3. Zawartość wkładki (nazwa obiektu lub materiału uzupełniającego)

zdjęcia



NR. 6312



NR. 6313



NR. 6311

Wkładkę założyli: A.Cebulak, P.Hapka, P.Mras, VIII 1981.
(imię, nazwisko, data)

Miejsce przechowywania negatywów: BB.1.02 Białka Podl.

Wzór ODZ 1978 r.