

Nr

A

B

C

D

E

F

G

H

I

J

K

L

M

N

O

P

R

S

T

U

V

W

X

Y

Z

Lubelskie

1. Obiekt zabytkowy

PAWILON - północny (dom dziecka)

2. Miejscowość

KOZŁÓWKA g. Kamionka

3. Wiek

XX-XX

4. Styl

5. Kubatura m³

3700,0

6. Powierzchnia w m²

a) zabytkowa:

b) użytkowa:

490,0

20. Przynależność administracyjna

a) województwo

b) powiat

c) gmina

Lubelskie

Lubartowski

Kozłówka

7. Materiał budowlany

Przed zniszczeniem

Po odbudowie

11. Ilość budynków

1

14. Grunty należące do zabytku:

ha

a) ściany

cegła

b) sklepienia

"

c) stropy

drewno

d) wiązania dachu

"

e) krycie dachu

dachówka

12. Ilość kondygnacji

2

13. Użytkowanie wnętrza według ilości:

a) izb mieszkalnych

28

b) innych pomieszczeń

4

c) piwnic

14

a) ogrody stylowe

b) sady i grunty uprawne

c) lasy

d) wody

e) inne

21. Stacja

Nazwa stacji

Odległość od stacji w km

a) kolejowa

Lubartów

12

b) autobusowa

Kozłówka

22. Właściciel i jego adres

Kuratorium Osiedla - Lublin

8. Wyposażenie architektoniczne

15. Przeznaczenie pierwotne budynku

oficyna mieszkalna

16. Użytkowanie w latach ubiegłych

— 11 —

17. Użytkowanie obecne

dom dziecka

18. Nadaje się do użycia na

23. Użytkownik i jego adres

Dom Dziecka

24. Inwestor i jego adres

9. Autorzy i data budowy i przebudowy

XIX-XX

19. Data, rodzaj i stopień zniszczeń i odbudowy

Data

O P I S

Zniszczenia
%Odbudowa
%

VIII.1939 r.

XI.1939 r.

XII.1945 r.

1967

stan dobry

25. Rejestr zabytku Nr

rok..... miejsce przechowywania

26. Nazwa księgi hipotecznej

27. Nr hipoteczny

28. Akta

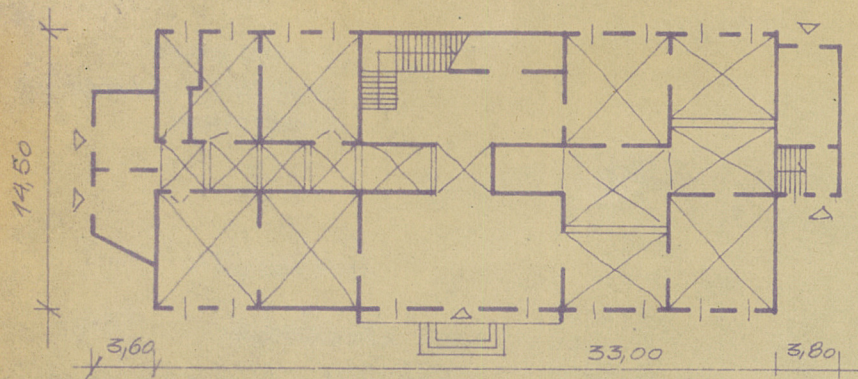
29. Fotografie

30. Inwentaryzacja pomiarowa

10. Udostępnienie

Z Y X W V U T S R P O N M L K J I H G F E D C B A Nr

$h \cong 7,50$ 18 400



32. Przebieg prac konserwatorskich

Rok	Wyszczególnienie prac	K o s z t tys. zł

33. Koszty
w tys. zł

Przewidywane

Rzeczywiste

34. Inspekcje

35. Uwagi różne

36. Wypełnił dnia *wrzesień 67r.*
Charek Chłopkowski

37. Sprawdził dnia

