

1. Obiekt **ZESPOL PAZACOWO-PARKOWY** (5)
Oficyna pn. ob. magazyny muzealiow i sprzetu

2. Czas powstania
przed 1908

3. Miejscowosc
Kozlowka

4. Adres
21-132 Kamionka
nr hipoteczny Muzeum-Palac w Kozlowce

5. Przynaleznosc administracyjna
województwo lubelskie
gmina Kamionka pow. LUBARTOW

6. Poprzednie nazwy miejscowosci

7. Przynaleznosc administracyjna
przed 1 VI 1975

województwo lubelskie

powiat lubartowski

8. Wlasciciel i jego adres
Muzeum - Palac w Kozlowce

9. Uzytkownik i jego adres
Muzeum - Palac w Kozlowce

10. Rejestr zabytkow

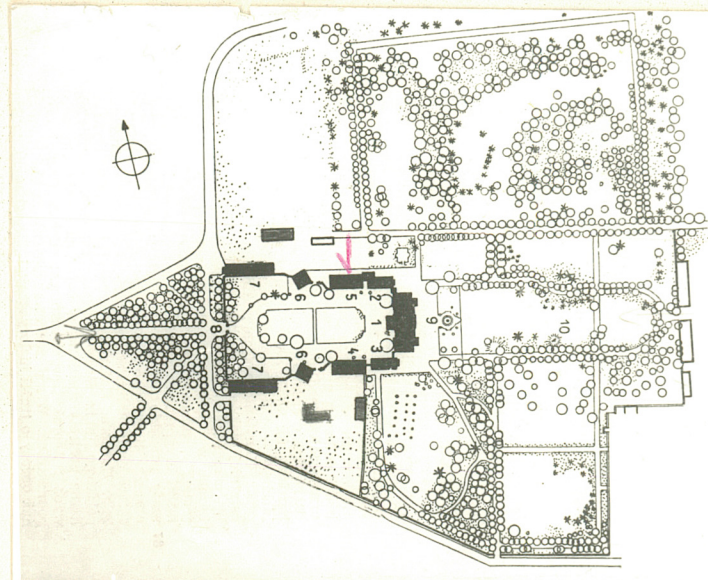
Nr A 457 data 16.06.1970



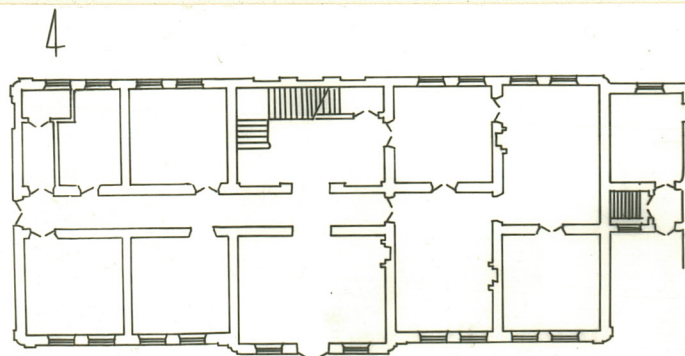
Elewacja pd.



Skala 1:25000



Skala 1:7000



Skala 1:400

Budynek powstał w trakcie rozbudowy zespołu na przełomie XIX i XX wieku.

Od 1947 r. Państwowy Dom Dziecka do przejęcia przez Muzeum w 1976 r.

Sytuacja - Budynek usytuowany na pn. od osi założenia, równolegle do niej, jako drugi człon zamknięcia dziedzińca od pn., licząc od wsch.

Materiał i konstrukcja - Murowany z cegły na zaprawie wapiennej, detal architektoniczny wyrobiony w tynku. Sklepienie nad piwnicą z cegły, stropy drewniane. Więźba dachowa drewniana krokwiowo-jętkowa z dwoma ściankami stolcowymi. Dach kryty dachówką ceramiczną zakładkową. Podłogi ceramiczne i klepkowe. Schody drewniane z toczonymi ozdobnie tralkami. Drzwi zamkn. żelaznym odcinkowym, drewniane, dwuskrzydłowe, zewnętrzne z nadświetlem, płycinowe. Okna dwuskrzydłowe, trójdzielne, na parterze większe z nadświetlami, rozglifione do wewnątrz.

Rzut - prostokątny, z płytkim ryzalitem od pd., układ dwutraktowy z korytarzem między traktami na obu kondygnacjach w piwnicy.

Bryła - Budynek dwukondygnacyjny, podpiwniczony. Dach czterospadowy z parami ozdobnych wystawek od pd. i pn. Obiega go cokół, wieńczy gzyms. Dłuższe elewacje po 11 osi, krótsze 3. Od pd. /front/ płytki 3-osiowy ryzalit o zaokrąglonych narożach zwieńczony trójkątnym przyczółkiem. Otwory w profilowanych obramieniach, na parterze uszate; wnętrze zdewastowane.

Instalacje - elektryczna, ogrzewanie piecowe.

14. Kubatura	15. Powierzchnia użytkowa	16. Przeznaczenie pierwotne	17. Użytkowanie obecne
6564 m ³	1320 m ²	mieszkalne	magazyny sprzętu i muzealiów
18. Prace budowlane i konserwatorskie, ich przebieg i dokumentacja		19. Stan zachowania (fundamenty, ściany zewnętrzne, ściany wewnętrzne, sklepienia, stropy, konstrukcje dachowe, pokrycie dachu, wyposażenie i instalacje)	
<p>Budynek przed remontem generalnym. Projekt opracowany przez PP PKZ O/Lublin.</p> <p>Dokumentacja - Muzeum - Pałac w Kozłowie</p>		<p>Stan zachowania substancji budowlanej dobry.</p> <p>Do wymiany podłogi, stropy, wprowadzenie instalacji.</p> <p>Budynek zabezpieczony.</p>	
		20. Najpilniejsze postulaty konserwatorskie	

21. Akta archiwalne (rodzaj akt, numer i miejsce przechowywania)

1. Archiwum Muzeum Pałacu w Kozłówce: materiały różne, korespondencja.
2. Archiwum Państwowe w Lublinie: Księgi Grodzki Lubelskie, Archiwum Ordynacji Kozłowieckiej /materiały dotyczące głównie działalności gospodarczej/.
3. Hipoteka Sądu Rejonowego w Lubartowie: Księga Hipoteczna 1.

22. Bibliografia

1. Chwalewik E., Zbiory Polskie I, Kraków 1926. 2. Li-buchowa T., Pałac w Kozłówce, w: Studia i materiały lubel-skie 1, Lublin 1963, tamże wcześniejsza literatura. Ryszkiewicz A., w: Oryginał-Replika-Kopia. Materiały III Seminarium Metodologicznego SHS, Radziejowice 1968, W-wa 1971. 4. Katalog Zabytków Sztuki w Polsce T. VIII, zeszyt 11, W-wa 1976. Pawłowska-Wielgus A., Dobra kozłowieckie Zamoyskich w: Lubartów - z dziejów miasta i re-gionu, Lublin 1977. 6. Michalska A., Pałac w Kozłówce. Przewodnik. Lublin 1979. 7. Odorowski w., Pałac w Kozłów-ce. Przewodnik. Lublin 1980. 8. Skuratowicz J., "Wersale Północy" czyli o rezydencjach europejskich 2 poł. XIX w. w: Tradycja i innowacja, Materiały sesji SHS Łódź 1979, W-wa 1981.

23. Źródła ikonograficzne i fotografie (rodzaj, miejsce przechowywania, sygnatury)

1. Archiwum Muzeum Pałacu w Kozłówce: fotografie archi-walne, mapy, plany, rysunki.
2. AGAD W-wa, sytuacje, plany, rysunki,
3. IS PAN W-wa, fotografie archiwalne.

24. Uwagi różne

25. Opracował:

tekst Przemysław Maliszewski wrzesień 1987r.

plany, rysunki J.W.

zdjęcia fotogr. J.W.

Miejsce przechowywania negatywów PP PKZ O/Lublin, PDEH

Karta po wypełnieniu podlega ochronie na podstawie przepisów prawa autorskiego.

26. Adnotacje o inspekcjach, informacje o zmianach itp. (daty, nazwiska wypełniających).

27. Załączniki

1 wkładka

1. Miejscowość

KOZŁÓWKA

2. Obiekt (nazwa jak w karcie)

OFICyna PN

3. Zawartość wkładki (nazwa obiektu lub materiału uzupełniającego)

FOTOGRAFIE



Elewacja pn.



Ryzalit elewacji pd.



Wystawka w elewacji pd.



Łącznik z Kaplicą. Widok od pd.



Łącznik z Kaplicą. Widok od pn.

Wkładkę założył: Przemysław Maliszewski

(imię, nazwisko, data)

Miejsce przechowywania negatywów: PP PKZ O/LUBLIN PDEH

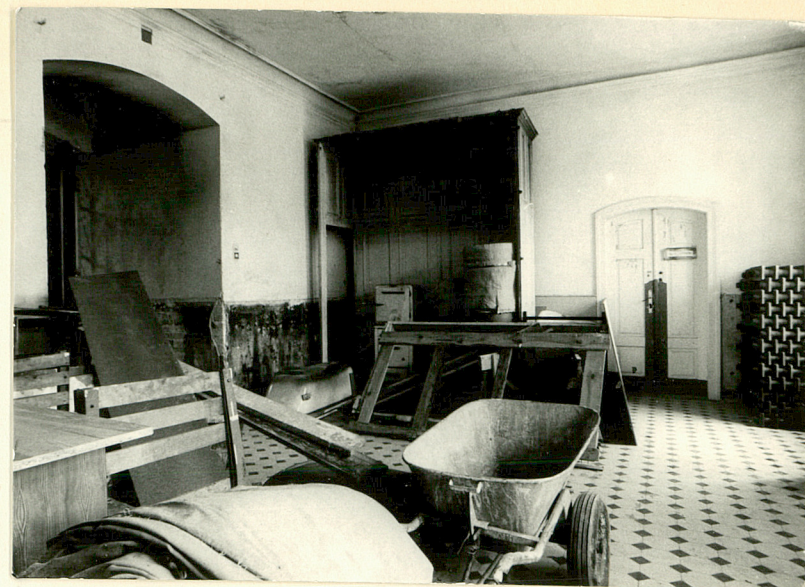
OZGraf. Z.P. Ostróda zam. 699 nakł. 23.600



Klatka schodowa



Korytarz I Piętra. Widok od wsch.



Hol przy wejściu głównym



I piętro. Podest przy klatce schodowej