

Nr

A

B

C

D

E

F

G

H

I

J

K

L

M

N

O

P

R

S

T

U

V

W

X

Y

Z

1. Obiekt zabytkowy

RAWILON - południowy (szkoła)

2. Miejscowość

KOZŁÓWKA

3. Wiek

XX

4. Styl

5. Kubatura m³

3200,0

6. Powierzchnia w m²

a) zabytkowa:

b) użytkowa:

425,0

7. Materiał budowlany

Przed zniszczeniem

Po odbudowie

11. Ilość budynków

1

14. Grunty należące do zabytku:

ha

a) ściany

cegła

12. Ilość kondygnacji

2

a) ogrody stylowe

b) sklepienia

11

13. Użytkowanie wnętrza według ilości:

a) izb mieszkalnych

4

b) sady i grunty uprawne

c) stropy

drewno

b) innych pomieszczeń

28

c) lasy

d) wiązania dachu

11

d) wody

e) krycie dachu

dachówka

c) piwnic

3

e) inne

8. Wyposażenie architektoniczne

15. Przeznaczenie pierwotne budynku

oficyna młodzi

16. Użytkowanie w latach ubiegłych

11

17. Użytkowanie obecne

szkoła

18. Nadaje się do użycia na

9. Autorzy i data budowy i przebudowy

XIX

19. Data, rodzaj i stopień zniszczeń i odbudowy

Data

O P I S

Zniszczenia
%Odbudowa
%

VIII.1939 r.

XI.1939 r.

XII.1945 r.

1967

stan dobry

10. Udostępnienie

20. Przynależność administracyjna

a) województwo

lubelskie

b) powiat

lubartowski

c) gmina

Kartuska

21. Stacja

Nazwa stacji

Odległość od stacji w km

a) kolejowa

Lubartów

12

b) autobusowa

Kartuska

ajm

22. Właściciel i jego adres

Kratonim - Lublin

23. Użytkownik i jego adres

szkoła podstawowa

24. Inwestor i jego adres

25. Rejestr zabytku Nr

rok..... miejsce przechowywania

26. Nazwa księgi hipotecznej

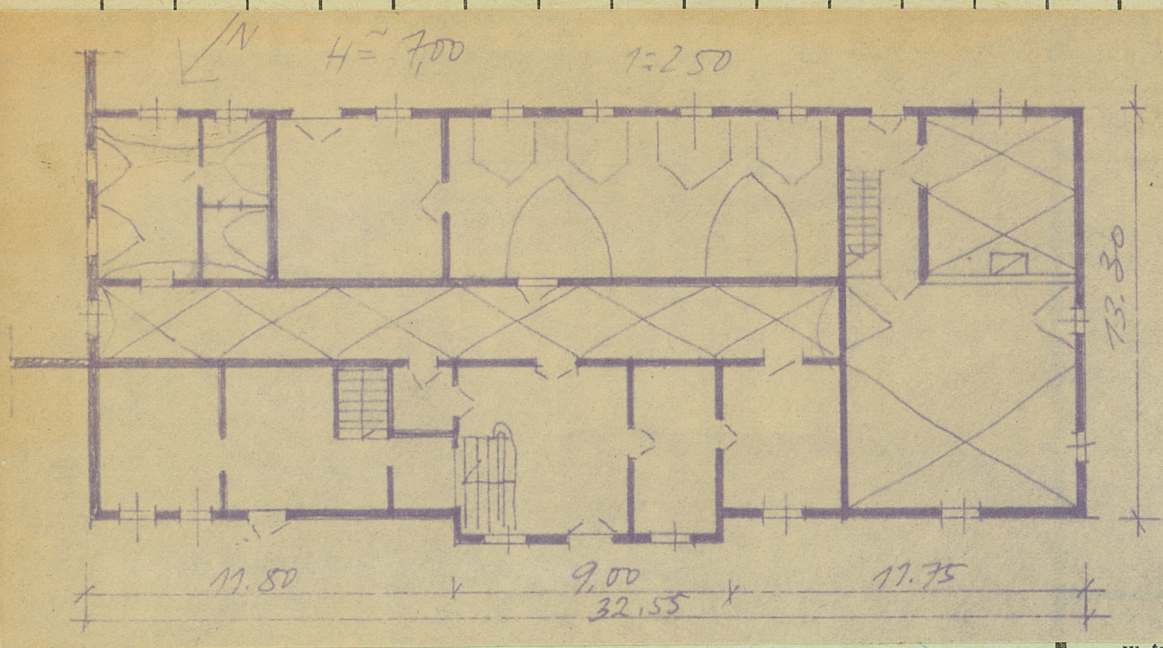
27. Nr hipoteczny

28. Akta

29. Fotografie

30. Inwentaryzacja pomiarowa

Z Y X W V U T S R P O N M L K J I H G F E D C B A Nr



bieg prac konserwatorskich

Wyszczególnienie prac		K o s z t tys. zł

zty w tys. zł	Przewidywane	Rzeczywiste

34. Inspekcje

35. Uwagi różne

36. Wypełnił dnia wrzesień 67r.
Marek Mickiewicz

37. Sprawdził dnia

