

Nr

A

B

C

D

E

F

G

H

I

J

K

L

M

N

O

P

R

S

T

U

V

W

X

Y

Z

Lubelskie

1. Obiekt zabytkowy

TEATRALNIA - pałacowa

2. Miejscowość

KOZŁÓWKA gm. Kamionka

3. Wiek

XIX/XX

4. Styl

5. Kubatura m³

1800

6. Powierzchnia w m²

200

a) zabytkowa:

b) użytkowa:

7. Materiał budowlany

Przed zniszczeniem

Po odbudowie

11. Ilość budynków

1

14. Grunty należące do zabytku:

ha

a) ściany

cegła

b) sklepienia

—

c) stropy

drewn.

d) wiązania dachu

"

e) krycie dachu

dachówka

12. Ilość kondygnacji

2

13. Użytkowanie wnętrza według ilości:

a) izb mieszkalnych

b) innych pomieszczeń

c) piwnic

a) ogrody stylowe

b) sady i grunty uprawne

c) lasy

d) wody

e) inne

20. Przynależność administracyjna

a) województwo

Lubelskie

b) powiat

Lubartowski

c) gmina

Kamionka

21. Stacja

Nazwa stacji

Odległość od stacji w km

a) kolejowa

Lubartów

12

b) autobusowa

Kamionka

4/5

22. Właściciel i jego adres

Ministerstwo Kult. i Sztuki
W-na Krakowskie Przedmieście
17/18

8. Wyposażenie architektoniczne

15. Przeznaczenie pierwotne budynku

scena teatralna

16. Użytkowanie w latach ubiegłych

"

17. Użytkowanie obecne

kieradnica, surowica

18. Nadaje się do użycia na

23. Użytkownik i jego adres

J. W.

24. Inwestor i jego adres

9. Autorzy i data budowy i przebudowy

XIX/XX - po 1908 r., architekt
Jan Heinrich.

19. Data, rodzaj i stopień zniszczeń i odbudowy

Data

O P I S

Zniszczenia
%Odbudowa
%

VIII.1939 r.

XI.1939 r.

XII.1945 r.

1967. stan dobry

25. Rejestr zabytku Nr

rok..... miejsce przechowywania

26. Nazwa księgi hipotecznej

27. Nr hipoteczny

28. Akta

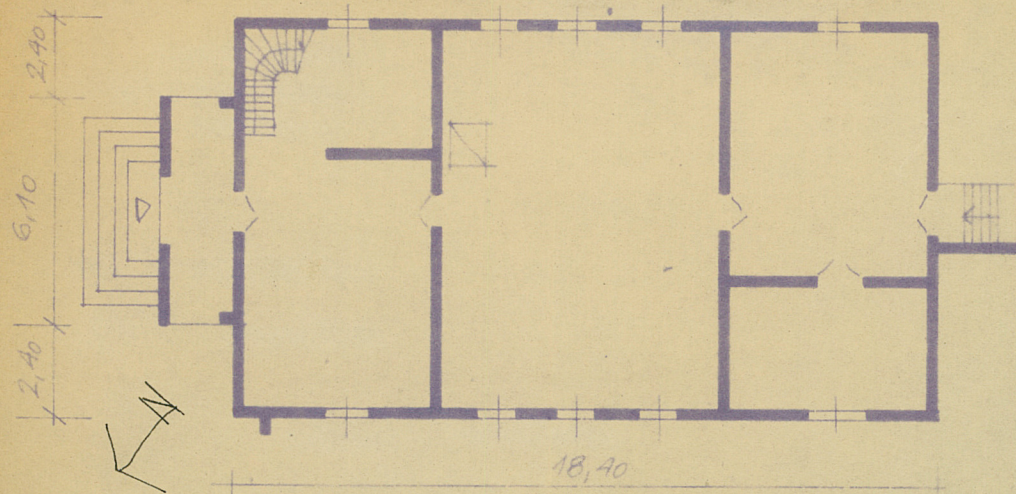
29. Fotografie

30. Inwentaryzacja pomiarowa

10. Udostępnienie

Z Y X W V U T S R P O N M L K J I H G F E D C B A Nr

h ≈ 18,200



32. Przebieg prac konserwatorskich

Rok	Wyszczególnienie prac	K o s z t tys. zł

33. Koszty w tys. zł

Przewidywane

Rzeczywiste

34. Inspekcje

35. Uwagi różne

36. Wypełnił dnia *wrażeń 67r.*
Charek Chiełkowski

37. Sprawdził dnia

