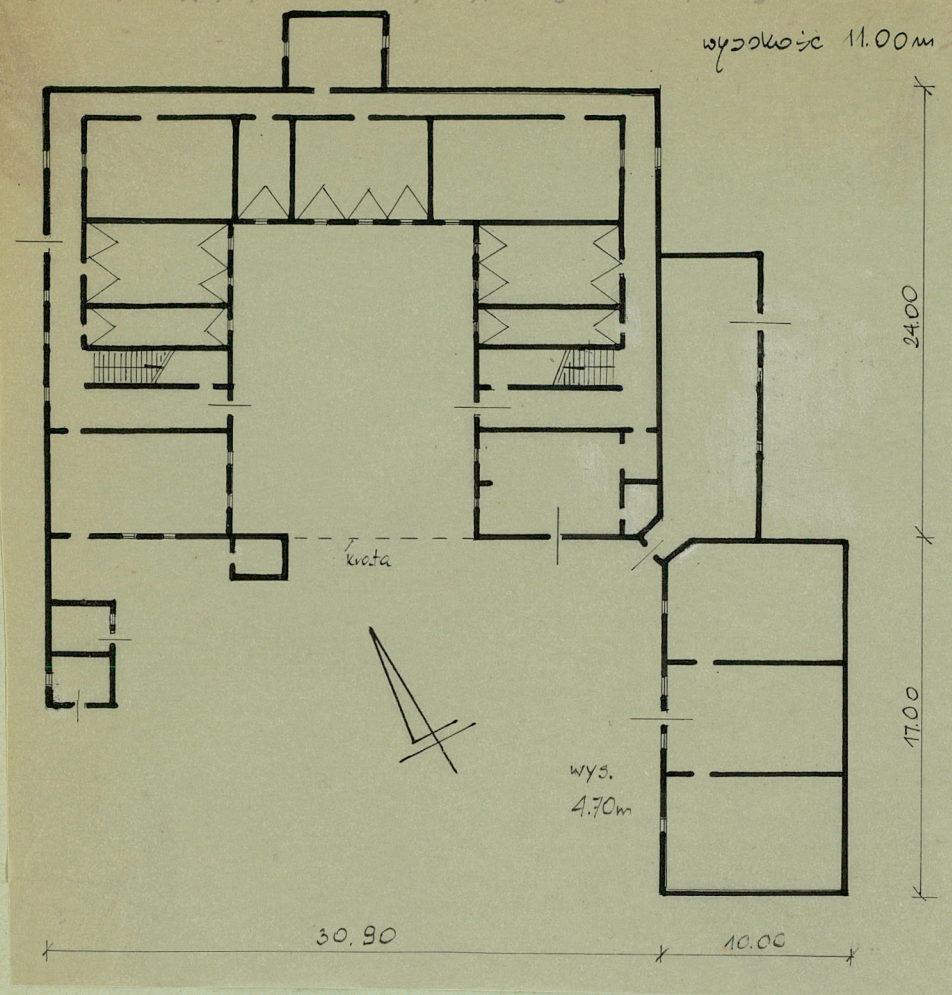


Nr	A	B	C	D	E	F	G	H	I	J	K	L	M	N	O	P	R	S	T	U	V	W	X	Y	Z						
1. Obiekt zabytkowy d. WIEŻENIE												2. Miejscowość JANÓW LUB miasto																			
3. Wiek XIX		4. Styl		5. Kubatura m <sup>3</sup> 6450		6. Powierzchnia w m <sup>2</sup> a) zabytkowa: 507 b) użytkowa: 507																									
7. Materiał budowlany		Przed zniszczeniem		Po odbudowie		11. Ilość budynków 3		14. Grunty należące do zabytku: ha										20. Przynależność administracyjna a) województwo lubelskie b) powiat Janów lub c) gmina Janów lub													
a) ściany		cegła				12. Ilość kondygnacji 3		a) ogrody stylowe										21. Stacja Nazwa stacji													
b) sklepienia		cegła				13. Użytkowanie wnętrza według ilości: a) izb mieszkalnych		b) sady i grunty uprawne										a) kolejowa													
c) stropy		cegła				—		c) lasy										b) autobusowa													
d) więzania dachu		drewno				b) innych pomieszczeń		d) wody										22. Właściciel i jego adres Prez. PRM w Janowie													
e) krycie dachu		blacha				c) piwnic		e) inne										23. Użytkownik i jego adres PZGS w Kraśniku													
8. Wyposażenie architektoniczne				15. Przeznaczenie pierwotne budynku wieżenie																		24. Inwestor i jego adres									
				16. Użytkowanie w latach ubiegłych wieżenie do 1945r																											
				17. Użytkowanie obecne od 1946r. magazyn zbożowy GS																											
				18. Nadaje się do użycia na magazyn, hurtownię																											
9. Autorzy i data budowy i przebudowy ok. 1820-30r., przebud.				19. Data, rodzaj i stopień zniszczeń i odbudowy																		25. Rejestr zabytku Nr									
				Data																		Zniszczenia %									
				O P I S																		Odbudowa %									
				VIII.1939 r.																											
				XI.1939 r.																											
				XII.1945 r.																											
				VIII.1959																		18									
				VI. 68.																											
10. Udostępnienie dostępne wg odr. 8÷15																						26. Nazwa księgi hipotecznej									
																						27. Nr hipoteczny									
																						28. Akta									
																						29. Fotografie									
																						30. Inwentaryzacja pomiarowa									



Z Y X W V U T S R P O N M L K J I H G F E D C B A Nr

31. Szkic sytuacyjny, plan schematyczny, uwagi opisowe, fotografia



32. Przebieg prac konserwatorskich

Rok	Wyszczególnienie prac	Koszt tys. zł

33. Koszty w tys. zł	Przewidywane	Rzeczywiste	34. Inspekcje



36. Wypełnił dnia  
VIII.1959 M. Augustowski

37. Sprawdził dnia  
VI.65. J. Waurzyński

FOT. '5, J. WAURZYŃSKI '60.