

1. Obiekt zabytkowy

d. KLASZTOR ob. plebania

2. Miejscowość

JANÓW LUB. miało

3. Wiek

XVII

4. Styl

5. Kubatura m³

6200

6. Powierzchnia w m²

a) zabytkowa: 805 b) użytkowa: 805

20. Przynależność administracyjna

a) województwo lubelskie

b) powiat Janów lub.

c) gmina Janów lub.

7. Materiał budowlany

Przed zniszczeniem

Po odbudowie

a) ściany cegła

b) sklepienia cegła

c) stropy cegła

d) więzania dachu drewno

e) krycie dachu gont blachna

11. Ilość budynków

1

12. Ilość kondygnacji

2

13. Użytkowanie wnętrza według ilości:

a) izb mieszkalnych 15

b) innych pomieszczeń 8

c) piwnic 2

14. Grunty należące do zabytku:

ha

a) ogrody stylowe

b) sady i grunty uprawne

c) lasy

d) wody

e) inne

21. Stacja

Nazwa stacji

Odległość od stacji w km

a) kolejowa Polichna 18

b) autobusowa Janów 0,2

22. Właściciel i jego adres

Parafia r. kat. w Janowie lub.

23. Użytkownik i jego adres

Parafia r. kat. w Janowie lub.

24. Inwestor i jego adres

8. Wyposażenie architektoniczne

15. Przeznaczenie pierwotne budynku

16. Użytkowanie w latach ubiegłych

17. Użytkowanie obecne

18. Nadaje się do użycia na

9. Autorzy i data budowy i przebudowy

część najbliższa kościoła zbudowana w końcu XVII w., druga część w r. 1794, a trzecia na początku XIX w. wg spisu zbud. 1715-20r. 1774 r. rozbud., pocz. XIX w. przebud.

19. Data, rodzaj i stopień zniszczeń i odbudowy

Data	O	P	I	S	Zniszczenia %	Odbudowa %
VIII.1939 r.						
XI.1939 r.						
XII.1945 r.						
VIII 1959					10	
VI. 68.						

25. Rejestr zabytku Nr 254a

rok 1950

miejsce przechowywania

26. Nazwa księgi hipotecznej

27. Nr hipoteczny

28. Akta

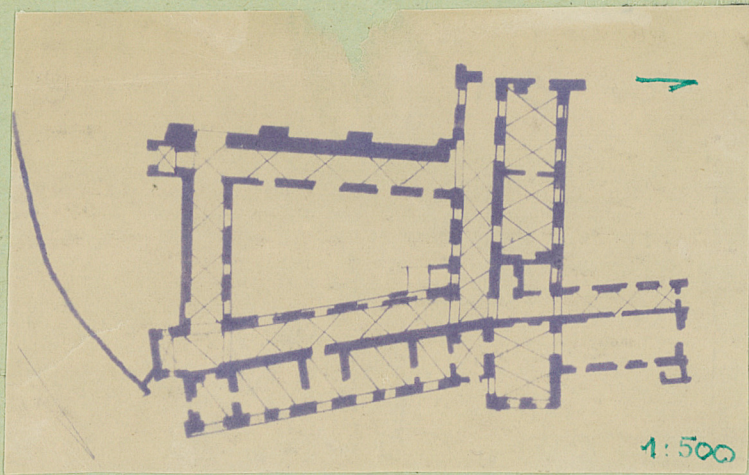
29. Fotografie WKZ PIS

30. Inwentaryzacja pomiarowa AGAD

10. Udostępnienie

dostępny

31. Szkic sytuacyjny, plan schematyczny, uwagi opisowe, fotografia



32. Przebieg prac konserwatorskich

Rok	Wyszczególnienie prac	Koszt tys. zł

33. Koszty
w tys. zł

Przewidywane

Rzeczywiste

34. Inspekcje



3. J. WAWRZANISKI

36. Wypełnił dnia
VIII. 1958 M. Augustowski

37. Sprawdził dnia
VI. 66. Jacek Cymyński