

Nr

A

B

C

D

E

F

G

H

I

J

K

L

M

N

O

P

R

S

T

U

V

W

X

Y

Z

JANOWIEC
LUBELSKIE
LUBELSKIE

1. Obiekt zabytkowy

SPICHLERZ

pamiętny do pałacu

2. Miejscowość

qu. VEEZ
PODLUDOW

3. Wiek

XVIII / XIX

4. Styl

klasycystyczny

5. Kubatura m³

756

6. Powierzchnia w m²

a) zabytkowa: 126

b) użytkowa: 126

20. Przynależność administracyjna LUBELSKIE

a) województwo

b) powiat

c) gmina

7. Materiał budowlany

Przed zniszczeniem

Po odbudowie

11. Ilość budynków

1

14. Grunty należące do zabytku:

ha

a) ściany

drewno

12. Ilość kondygnacji

2

a) ogrody stylowe

-

b) sklepienia

13. Użytkowanie wnętrza według ilości:

b) sady i grunty uprawne

-

c) stropy

drewno

a) izb mieszkalnych

c) lasy

-

d) wiązania dachu

drewno

b) innych pomieszczeń

d) wody

-

e) krycie dachu

papa

c) piwnic

e) inne

-

8. Wyposażenie architektoniczne

słupki drewniane, klamki, obramienia okienne

15. Przeznaczenie pierwotne budynku

spichlerz

16. Użytkowanie w latach ubiegłych

spichlerz

17. Użytkowanie obecne

spichlerz

18. Nadaje się do użycia na

do skansenu

9. Autorzy i data budowy i przebudowy

zbudowany na podwórku
w XVIII / XIX

19. Data, rodzaj i stopień zniszczeń i odbudowy

Data

O P I S

Zniszczenia
%Odbudowa
%

VIII.1939 r.

dobry

XI.1939 r.

"

XII.1945 r.

"

1973

wymaga remontu

10. Udostępnienie

stałe

21. Stacja

Nazwa stacji

Odległość
od stacji
w km

a) kolejowa

b) autobusowa

Solbieszyn

3

22. Właściciel i jego adres

Państwowe Gospodarstwo Rybne
w Podludowie

23. Użytkownik i jego adres

"

24. Inwestor i jego adres

"

25. Rejestr zabytku Nr

1038

rok 1973

miejsce przechowywania

26. Nazwa księgi hipotecznej

27. Nr hipoteczny

28. Akta

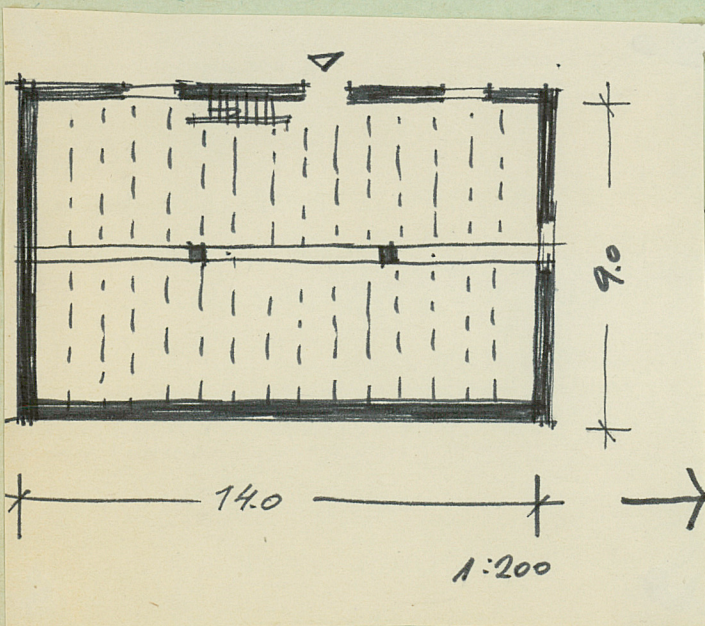
29. Fotografie

neg. i folio

30. Inwentaryzacja pomiarowa



Spichlerz drewniany, konstrukcji zrębowej, na rozkładki wystę w połacie boczne drewniane. Prostokątny charakter kondygnacji. Wyższe warstwy podłogi na 2 stopniach, kryte szpalem belkowym. Dach na słupach pionowych, obecnie kryty papą.



L K J I H G F E D C B A Nr

32. Przebieg prac konserwatorskich

Rok	Wyszczególnienie prac	K o s z t tys. zł

33. Koszty w tys. zł	Przewidywane	Rzeczywiste

34. Inspekcje

35. Uwagi różne

36. Wypełnił dnia

VII 1973 I. Galicki

37. Sprawdził dnia