

1. Obiekt zabytkowy

ZAMEK (w ruinie)

2. Miejscowość

JANOWIEC

3. Wiek

XV(?) XVI, XVII

4. Styl

renes / barok

5. Kubatura m³

~25000

6. Powierzchnia w m²

razem z dziedzińcem

a) zabytkowa: ~8000

b) użytkowa:

20. Przynależność administracyjna

a) województwo

Lublin

b) powiat

Putawy

c) gmina

JANOWIEC

7. Materiał budowlany

Przed zniszczeniem

Po odbudowie

11. Ilość budynków

1

14. Grunty należące do zabytku:

ha

a) ściany

Kamień cegła

b) sklepienia

-4-

c) stropy

d) więzania dachu

e) krycie dachu

12. Ilość kondygnacji

2-3

13. Użytkowanie wnętrza według ilości:

a) izb mieszkalnych

b) innych pomieszczeń

c) piwnice

14. Grunty należące do zabytku:

a) ogrody stylowe

b) sady i grunty uprawne

c) lasy

d) wody

e) inne

nieużytki pastwiska

~17

8. Wyposażenie architektoniczne

Fragmenty renesansowej ctyki, renesansowych sgraffitów i polichromii, wczesnobarokowe portale kamiennie, barokowe sztukaterie w baszcie Zach, rokokowe dekoracje elewacji poł

15. Przeznaczenie pierwotne budynku

zamek

16. Użytkowanie w latach ubiegłych

j.w.

17. Użytkowanie obecne

część ruina; obiekt wycieczkowy, część zamieszka.

18. Nadaje się do użycia na

9. Autorzy i data budowy i przebudowy

W XV w. (?) Około 1537 wznies. przez Piotra Firleja. Rozbudow. w 3 ćwierci XVI w. przez Andrzeja Firleja i XV/XVII w. przez Tartów. Zniszczony przez Szwedów 1656, odbud. i przekształcony przez Lubomirskich w 3 ćwierci XVII w. prawdopodobnie wg. planu Tylmana z Garmen. Ok. poł. XVIII w. odnow. przez Marcina Lubomirskiego, od 1783 własność H. Piaszkowskiego. Od 1803 opuszczony; 1869/1813 uszkodz.

19. Data, rodzaj i stopień zniszczeń i odbudowy

Data

O P I S

Zniszczenia %

Odbudowa %

VIII.1939 r.

XI.1939 r.

XII.1945 r.

VIII.1959

Częściowa ruina. Brak zabezpieczenia właścicieli, brak funduszy na konserwację i odbudowę tak wielkiego obiektu.

40

IX.1965.

RUINA - WYMAGA ZABEZPIECZENIA

21. Stacja

Nazwa stacji

Odległość od stacji w km

a) kolejowa

Putawy

17

b) autobusowa

Kazimierz

3

22. Właściciel i jego adres

23. Użytkownik i jego adres

częściowo j.w.

24. Inwestor i jego adres

25. Rejestr zabytku Nr

A/93/1-4

rok

72.02.1987

miejsce przechowywania

26. Nazwa księgi hipotecznej

27. Nr hipoteczny

28. Akta

29. Fotografie

30. Inwentaryzacja pomiarowa

10. Udostępnienie

state.

Z Y X W V U T S R P O N M L K J I H G F E D C B A Nr

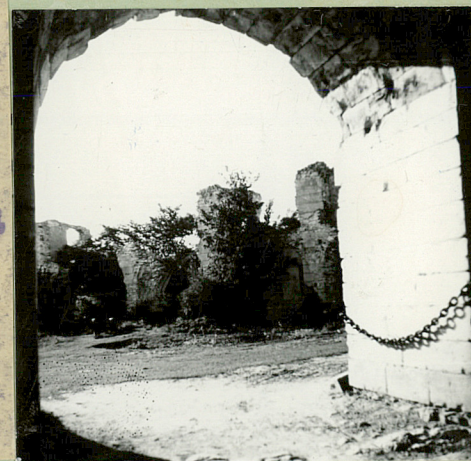
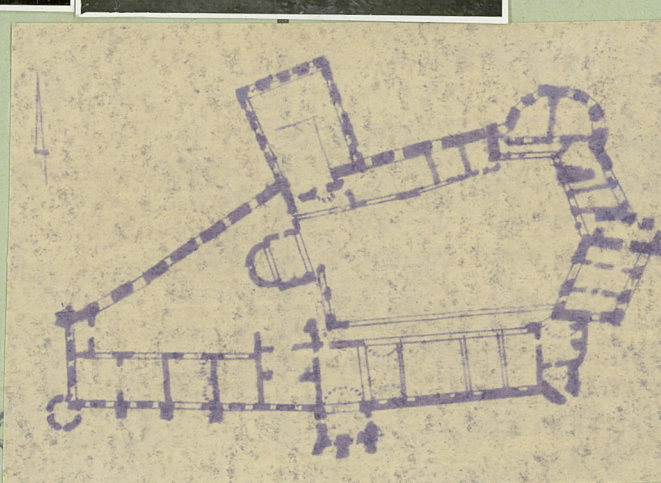
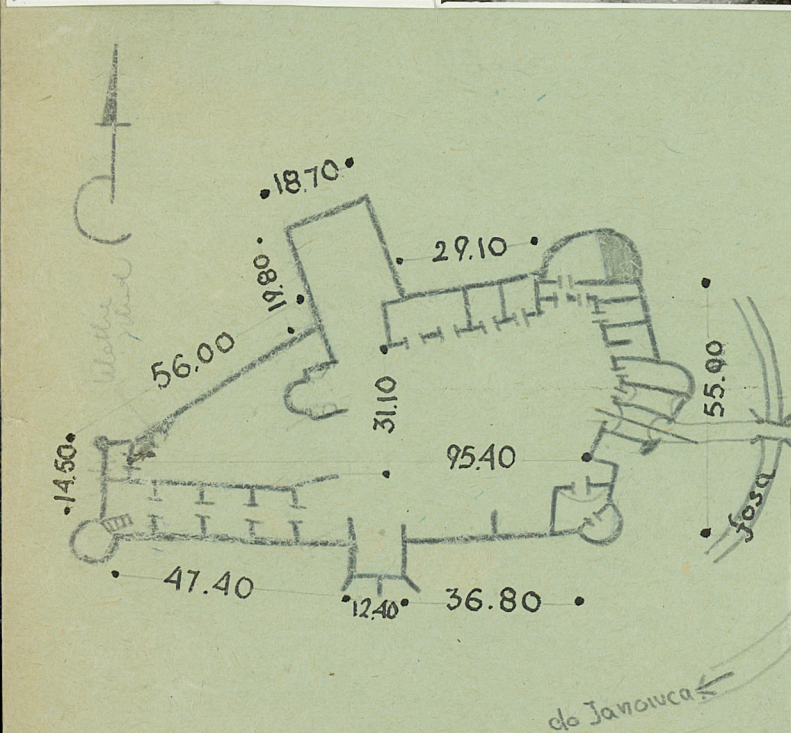
31. Szkic sytuacyjny, plan schematyczny, uwagi opisowe, fotografia

32. Przebieg prac konserwatorskich



Wyszczególnienie prac

Koszt
tys. zł



36. Wypełnił dnia 30.8.1959 d. Bien

37. Sprawdził dnia IX. 1965.

mgr. Ryszard Brykowski
Jan Wąsowski

FOTO. 4 - G. R. BRYKOWSKI