

Nr

I

A

B

C

D

E

F

G

H

I

J

K

L

M

N

O

P

R

S

T

U

V

W

X

Y

Z

LUBELSKIE

Lubelskie

1. Obiekt zabytkowy

KOŚCIÓŁ PARAFIALNY

2. Miejscowość

JANOWIEC

3. Wiek  
XIV; XVI/XVII4. Styl  
renesans5. Kubatura m<sup>3</sup>  
60006. Powierzchnia w m<sup>2</sup>  
a) zabytkowa: 720 b) użytkowa: 7207. Materiał  
budowlanyprzed  
zniszczeniempo  
odbudowie

11. Ilość budynków

14. Grunty należące do  
zabytku:

ha

a) ściany

kamień  
wap. + cegła

12. Ilość kondygnacji

a) ogrody stylowe

b) sklepienia

cegła  
+ kamień13. Użytkowanie wnętrza  
według ilości:

b) sady i grunty uprawne

c) stropy

—

a) izb mieszkalnych

c) lasy

d) wiązania dachu

drewno

b) innych pomieszczeń

d) wody

e) krycie dachu

dachówka

c) piwnice

e) inne cmentarz  
kościelny

0.3

8. Wyposażenie architektoniczne

Chrzcielnica z r. 1598. Nagrobek Barbary  
i Andrzeja Firlejów, prawdopodobnie dłuta  
S. Gucciego.  
Sztukaterie sklepienne, typ renesansowy  
gotyckie portale (2) w prezb. i got.  
renesans. w nawie

15. Przeznaczenie pierwotne budynku  
sakralne16. Użytkowanie w latach ubiegłych  
j.w.17. Użytkowanie obecne  
j.w.18. Nadaje się do użycia na:  
j.w.

9. Autorzy i data budowy i przebudowy

Kapl. Sw. Anny, wzniesiona jako pectus XIV w.  
Piotr Firlej wzniesł w l. 1537-1559 mury  
nawy i prezbiterium. Budowę dokończył  
na pocz. XVII w. i wówczas, prawdopodobnie ok.  
1613 otrzymał wystrój wnętrza (sztukaterie, portale  
Konski 1804. Ucierpiał w czasie wojen szwedz.  
Uszkodzony w 1915 (dach i wieża).

19. Data, rodzaj i stopień zniszczeń i odbudowy

Data	O P I S	znisz- czenie %	odbu- dowa %
VIII. 1939 r.			
XI. 1939 r.			
XII. 1945 r.	Uszkodzony: dach i tynki	10	
1946-48	Naprawiono szkody wojenne		10
IX. 1959	Stan zachowania dobry. Wymieniono pokrycie dachu i rynny w lipcu i sierpniu.	5	

IX. 1965

STAN DOBRY

20. Przynależność administracyjna

a) województwo  
Lublinb) powiat  
Puławyc) gmina  
Janowiec

21. Stacja

nazwa stacji

odległość od  
stacji w km

a) kolejowa

Puławy

17

b) autobusowa

Kazimierz

3

22. Właściciel i jego adres

Parafia rzym. kat. Janowiec

23. Użytkownik i jego adres  
j.w.24. Inwestor i jego adres:  
j.w.25. Rejestr zabytku nr 0/500  
rok 17.05.1971 miejsce przechowywania

26. Nazwa księgi hipotecznej

27. Numer  
hipoteczny

28. Akta

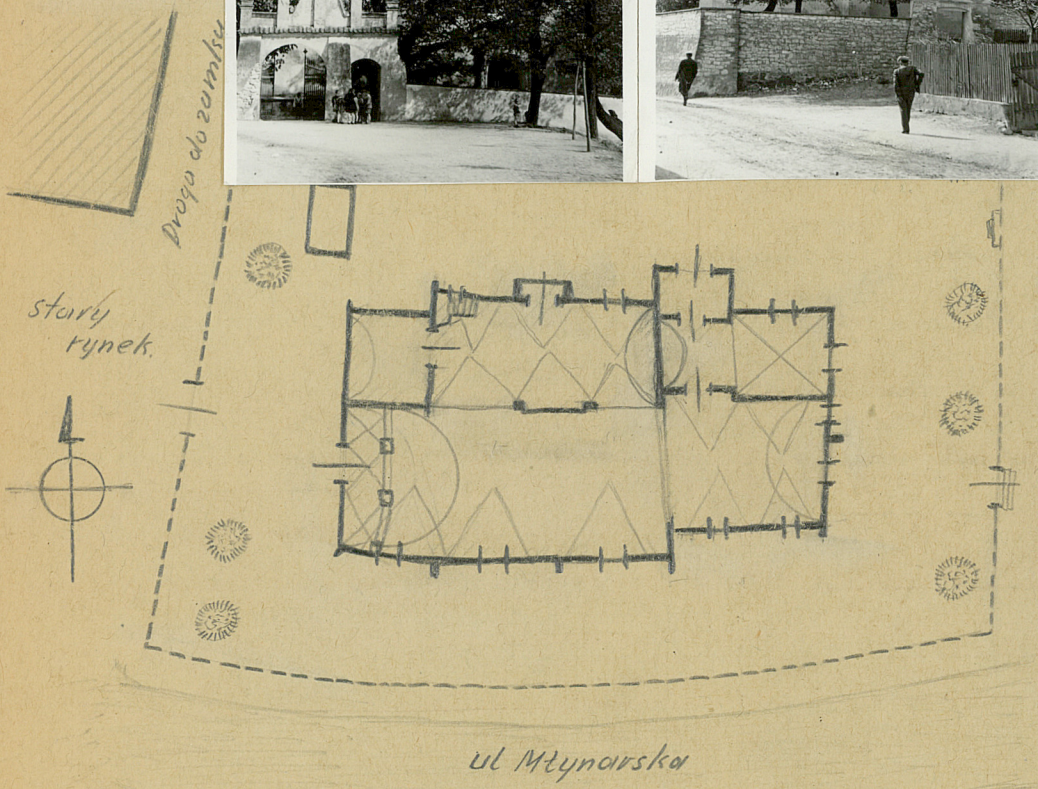
29. Fotografie

30. Inwentaryzacja pomiarowa

10. Udostępnienie  
u użytkownika.  
po zgotowaniu

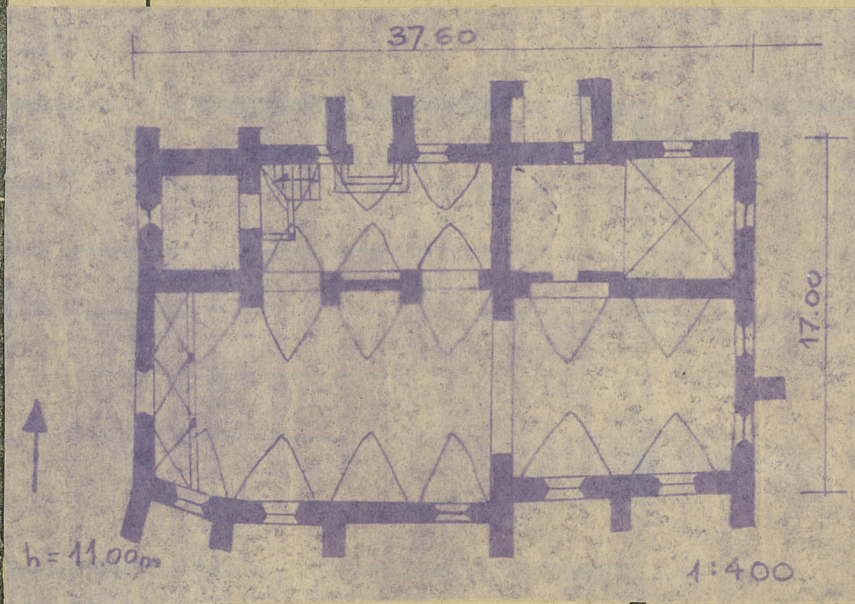


31. Szkic sytuacjnu. plan schematyczny. uwagi opisowe. fotografia



32. Przebieg prac konserwatorskich

rok	Wyszczególnienie prac	Koszt tys. zł



36. Wypełnił dnia 24.8.1959 *Bien*

37. Sprawdził dnia IX. 1965.

*mgr. Ryszard Brynowski*  
*[Signature]*