

OŚRODEK DOKUMENTACJI  
ZABYTKÓW w WARSZAWIE

KARTA EWIDENCYJNA ZABYTKÓW  
ARCHITEKTURY I BUDOWNICTWA

A B C D E F G H I J K L M N O P R S T U V X Y Z

186

Nr

LUBELSKIE

1. Obiekt

DZWONNICA PRZY KOŚCIELE PARAFIALNYM P.W.IMIENIA NMP

2. Czas powstania

ok.1930 r.

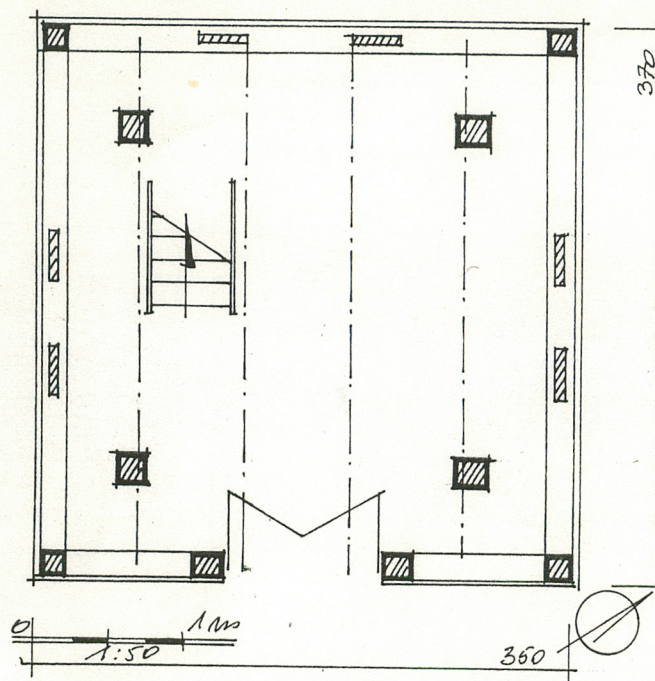
3. Miejscowość

K O L A N O

1



36287



4. Adres

Kolano

nr hipoteczny

5. Przynależność administracyjna

województwo białskopodlaskie

gmina Jabłoń pow. PARCZEW

6. Poprzednie nazwy miejscowości

7. Przynależność administracyjna  
1 VI 1975

województwo lubelskie

powiat Parczew

8. Właściciel i jego adres

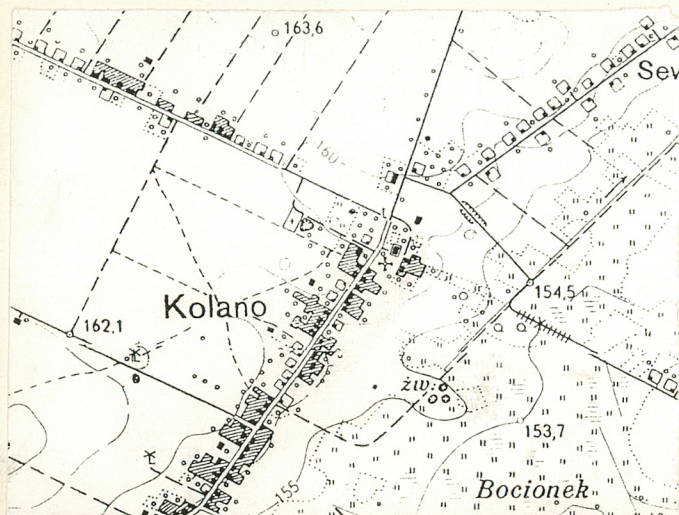
Paraf.rzym.-kat.  
w Kolanie

9. Użytkownik i jego adres

J.W.

10. Rejestr zabytków

A-152 2 6/1 17.06.1985  
Nr data





12. Autorzy, historia obiektu, określenie stylu

- Wybudowana ok. 1930 r., razem z przebudową kościoła.
- Eklektyzm

13. Opis (sytuacja, materiał i konstrukcja, rzut, bryła, elewacje, wnętrze, wyposażenie, instalacje)

- Sytuacja: Położona w środku wsi, obok zespołu pałacowego, na prostokątnym placu przykościelnym, w jego pn.-zach. narożniku, włączona w skład obiegającego kościół ogrodzenia. Zwrócona frontem ku kościołowi, który na środku placu. Wokół niej i przy ogrodzeniu drzewa liściaste.
- Materiał i konstrukcja: parter konstrukcji zrębowej, szalowany. Piętro konstrukcji słupowo-ramowej. Więźba dachowa drewniana, krokwiowo-jętkowa, "z mni-chem". Dach kryty blachą ocynkowaną. Posadzka cementowa. Strop belkowy, nagi. Drzwi futrynowe, dwuskrzydłowe, filongowe. Schody drabiniaste.
- Rzut: na planie zbliżonego do prostokąta kwadratu. Jednoprzestrzenna.
- Bryła: złożona z dwóch nałożonych na siebie prostopadłościanów, z których górny węższy i niższy, nakryty ostrosłupowym, czteropółciowym dachem. Nad pierwszą kondygnacją daszek okapowy.
- Elewacje: parter poziomo oszalowany, piętro obite blachą ocynkowaną. Blacha ta łączy się z daszkiem okapowym. Okap daszku zdobiony deską "z laubzegowym wzorem". Elewacja frontowa parteru z drzwiami na osi, pozostałe bez podziałów. Piętro z prostokątnymi oknami we wszystkich elewacjach.
- Wnętrze: dostępne od frontu. Dół ciemny, góra doświetlona pomimo zabcia okien "deskowymi żaluzjami". Wewnątrz ściany i dach z odsłoniętą konstrukcją. Posadzka cementowa. Na piętro drewniana drabina.
- Instalacje: brak



14. Kubatura	15. Powierzchnia użytkowa	16. Przeznaczenie pierwotne	17. Użytkowanie obecne
ok. 75 m <sup>3</sup>	13 m <sup>2</sup>	dzwonnica	dzwonnica
18. Prace budowlane i konserwatorskie, ich przebieg i dokumentacja		19. Stan zachowania (fundamenty, ściany zewnętrzne, ściany wewnętrzne, sklepienia, stropy, konstrukcje dachowe, pokrycie dachu, wyposażenie i instalacje)	
		W bardzo dobrym stanie.	
		20. Najpilniejsze postulaty konserwatorskie	
		Brak.	



21. Akta archiwalne (rodzaj akt, numer i miejsce przechowania)

24. Uwagi różne

22. Bibliografia

25. Opracował

tekst mgr Katarzyna Siedlaczek VIII.1992 r.  
imię, nazwisko, data, podpis

plany, rysunki mgr Katarzyna Siedlaczek VIII.1992 r.  
imię, nazwisko, data, podpis

zdjęcia fotograf. mgr Katarzyna Siedlaczek VIII.1992 r.  
imię, nazwisko, data, podpis

miejsce przechowania negatywów PSOZ O/Biała Podl.

Karta po wypełnieniu podlega ochronie na podstawie przepisów prawa autorskiego

23. Źródła ikonograficzne i fotografia (rodzaj, miejsca przechowania sygnatury)

26. Adnotacje o inspekcjach, informacje o zmianach (daty, imiona i nazwiska wypełniających)

27. Załączniki  
Wkładka -1.



1. Miejscowość

KOLANO

2. Obiekt (nazwa jak w karcie)

Dzwonnica przy kość.paraf.  
p.w.Imienia NMP

3. Zawartość wkładki (nazwa obiektu lub materiału uzupełniającego)

fotografie, plany



36293



36290

