

Nr

A B C D E F G H I J K L M N O P R S T U V W X Y Z

1. Obiekt zabytkowy

PORTIERNIA

2. Miejscowość

JABŁON

3. Wiek

XIX/XX

4. Styl

5. Kubatura m³

182

6. Powierzchnia w m²

a) zabytkowa:

b) użytkowa:

64

20. Przynależność administracyjna

a) województwo

b) powiat

c) gmina

LUBLIN

PARCZEW

JABŁON

7. Materiał budowlany

Przed zniszczeniem

Po odbudowie

11. Ilość budynków

1

14. Grunty należące do zabytku:

ha

a) ściany

CEGLA

b) sklepienia

o

c) stropy

DREW.

d) wiązania dachu

JW

e) krycie dachu

DACHOWNKA

12. Ilość kondygnacji

1

13. Użytkowanie wnętrza według ilości:

a) izb mieszkalnych

o

b) innych pomieszczeń

4

c) piwnic

CAGOSĆ

a) ogrody stylowe

b) sady i grunty uprawne

c) lasy

d) wody

e) inne

21. Stacja

Nazwa stacji

Odległość od stacji w km

a) kolejowa

PARCZEW

19

b) autobusowa

W/M

22. Właściciel i jego adres

SZKOŁA

8. Wyposażenie architektoniczne

DWA SZCZYTŁY ZE SPŁYWAMI I STEROGIŻYNAAMI

15. Przeznaczenie pierwotne budynku

PORTIERNIA

16. Użytkowanie w latach ubiegłych

JW.

17. Użytkowanie obecne

SZKOŁA

18. Nadaje się do użycia na

19. Data, rodzaj i stopień zniszczeń i odbudowy

Data

O P I S

Zniszczenia %

Odbudowa %

VIII.1939 r.

XI.1939 r.

XII.1945 r.

XI.1968

ST. DOBRY

23. Użytkownik i jego adres

JW

24. Inwestor i jego adres

9. Autorzy i data budowy i przebudowy

OD STR. POLUDNIOWEJ DOBUDOWNKA

25. Rejestr zabytku Nr.....

rok..... miejsce przechowywania

26. Nazwa księgi hipotecznej

27. Nr hipoteczny

28. Akta

29. Fotografie

30. Inwentaryzacja pomiarowa

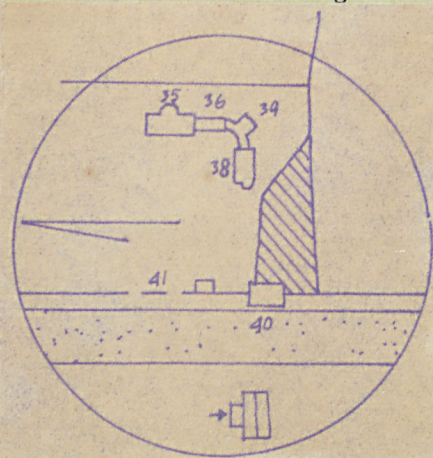
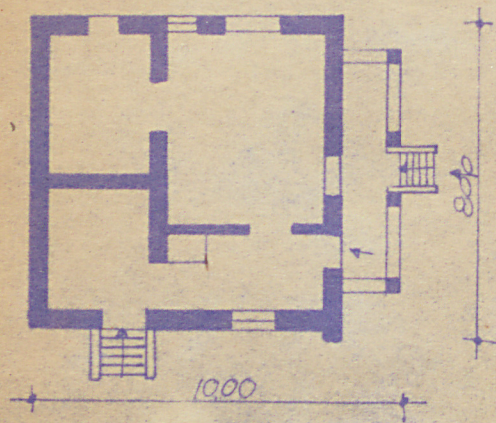
10. Udostępnienie

Z Y X W V U T S R P O N M L K J I H G F E D C B A Nr

31. Szkic sytuacyjny, plan schematyczny, uwagi opisowe, fotografia

40 (P) 1:200

H=



32. Przebieg prac konserwatorskich

Rok	Wyszczególnienie prac	Koszt tys. zł

33. Koszty
w tys. zł

Przewidywane

Rzeczywiste

34. Inspekcje

36. Wypełnił dnia

XI. 1968 J. SVEK

37. Sprawdził dnia

