

Nr

III

A

B

C

D

E

F

G

H

I

J

K

L

M

N

O

P

R

S

T

U

V

W

X

Y

Z

1. Obiekt zabytkowy

PALAC

2. Miejscowość

JABŁON

gm. w.pu.

3. Wiek

XIX/XX

4. Styl

5. Kubatura m³

8700

6. Powierzchnia w m²

a) zabytkowa:

b) użytkowa:

2x 970

20. Przynależność administracyjna

a) województwo

b) powiat

c) gmina

LUBLIN

PARCZEN

JABŁON

7. Materiał budowlany

Przed zniszczeniem

Po odbudowie

11. Ilość budynków

1

14. Grunty należące do zabytku:

ha

a) ściany

cegła

b) sklepienia

jw.

c) stropy

drewn.

d) wiązania dachu

drewn.

e) krycie dachu

tynk

12. Ilość kondygnacji

2

13. Użytkowanie wnętrza według ilości:

a) izb mieszkalnych

b) innych pomieszczeń

c) piwnic

całkowicie

a) ogrody stylowe

4

b) sady i grunty uprawne

c) lasy

d) wody

e) inne

21. Stacja

Nazwa stacji

Odległość od stacji w km

a) kolejowa

PARCZEN

19

b) autobusowa

w/m

22. Właściciel i jego adres

SZKOTA

8. Wyposażenie architektoniczne

B. BOGATY DETAL ZEWNĘTRZNY
W TYNKACH, PŁASZCZACH, KAMIENIU.W/M B. BOGATA I ROZNOODRÓDNA
SZTUKATERIA, BOAZERIA, POSADZKI
WITRAŻE, STOLARKA

15. Przeznaczenie pierwotne budynku

MIESZKAL.

16. Użytkowanie w latach ubiegłych

jw.

17. Użytkowanie obecne

SZKOTA

18. Nadaje się do użycia na

19. Data, rodzaj i stopień zniszczeń i odbudowy

Data

O P I S

Zniszczenia %

Odbudowa %

VIII.1939 r.

XI.1939 r.

XII.1945 r.

XI.1968

ZDEWASTOWANY PO SPALENIU DACHU

NISZCZONE CAŁE WNIETRZE!

23. Użytkownik i jego adres

jw.

24. Inwestor i jego adres

25. Rejestr zabytku Nr.....

rok..... miejsce przechowywania

26. Nazwa księgi hipotecznej

27. Nr hipoteczny

28. Akta

29. Fotografie

30. Inwentaryzacja pomiarowa

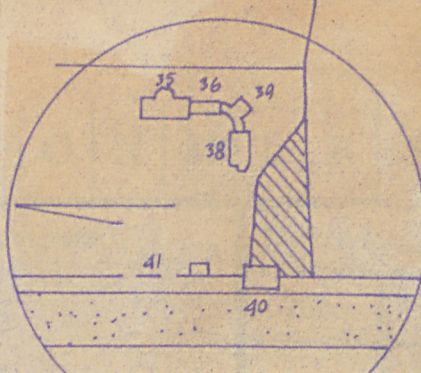
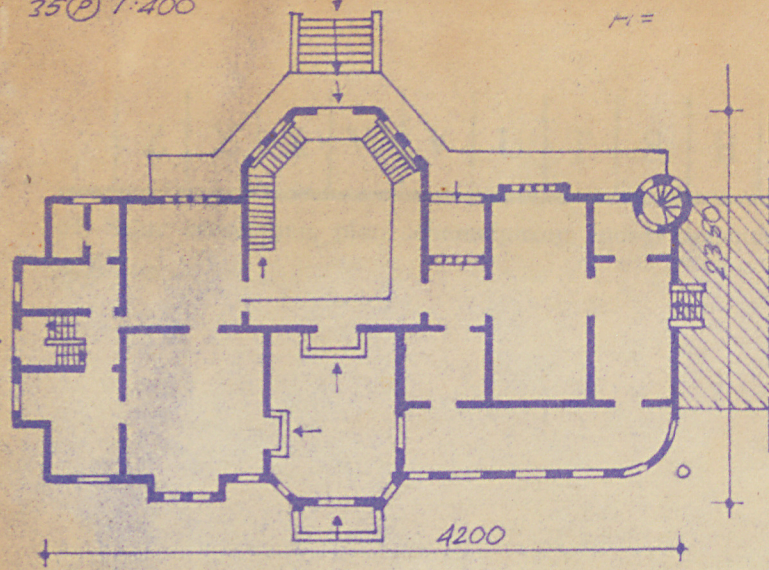
10. Udostępnienie

9. Autorzy i data budowy i przebudowy

1904/5

TELLNER UND FELLNER

35 (P) 1:400

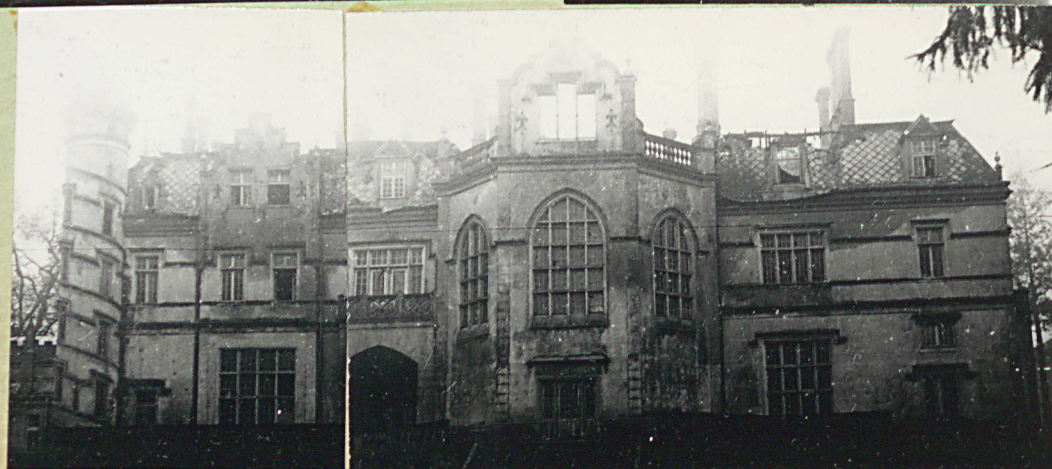


I	H	G	F	E	D	C	B	A	Nr
---	---	---	---	---	---	---	---	---	----

prac konserwatorskich

Wyszczególnienie prac

K o s z t
tys. zł



z ewid ywane

Rzeczywiste

34. Inspekcje

36. Wypełnił dnia

IX. 1968 J. SILER

37. Sprawdził dnia