

1. Obiekt zabytkowy

DWÓR

2. Miejscowość

SUCHODOŁY

gm. Fajstowice

3. Wiek

XIX

4. Styl

neoklasycyzm

5. Kubatura m³

2835

6. Powierzchnia w m²

a) zabytkowa: 405

b) użytkowa: 405

7. Materiał budowlany

Przed zniszczeniem

Po odbudowie

11. Ilość budynków

1

14. Grunty należące do zabytku:

ha

a) ściany

kamień cegła

b) sklepienia

kamień

c) stropy

drewno

d) więzania dachu

drewno

e) krycie dachu

gont eternit

12. Ilość kondygnacji

1,2

13. Użytkowanie wnętrza według ilości:

a) izb mieszkalnych

4

b) innych pomieszczeń

8

c) piwnic

8

a) ogrody stylowe

8,0

b) sady i grunty uprawne

c) lasy

d) wody

0,2

e) inne

20. Przynależność administracyjna

a) województwo

LUBELSKIE

b) powiat

KRASNYSTAW

c) gmina

FAJSTAWICE

21. Stacja

Nazwa stacji

Odległość od stacji w km

a) kolejowa

Trawniki

14

b) autobusowa

Suchodoły

0,5

22. Właściciel i jego adres

Państwowy Fundusz Ziemi

8. Wyposażenie architektoniczne

Portyk kolumnowy. W dwóch pomieszczeniach stropy z fasetą.

15. Przeznaczenie pierwotne budynku

pałac

16. Użytkowanie w latach ubiegłych

szkoła (od 1945)

17. Użytkowanie obecne

szkoła

18. Nadaje się do użycia na

cele szkolne

23. Użytkownik i jego adres

Szkoła Podstawowa w Suchodołach

24. Inwestor i jego adres

9. Autorzy i data budowy i przebudowy

Wzniesiony 1816
1938 - restauracja.

19. Data, rodzaj i stopień zniszczeń i odbudowy

Data

O P I S

Zniszczenia %

Odbudowa %

VIII.1939 r.

XI.1939 r.

XII.1945 r.

1959

Zagrybione fundamenty, zarysowane

12

1966.

Stępienie piwnic
wymaga remontu korytarza, doch. zaciekła

25. Rejestr zabytku Nr

rok

miejsce przechowywania

26. Nazwa księgi hipotecznej

27. Nr hipoteczny

28. Akta

29. Fotografie W.K.Z. - Lublin

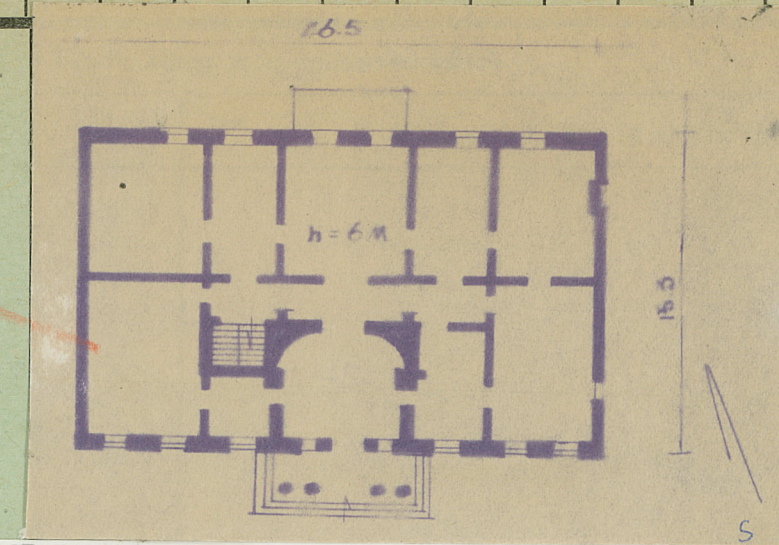
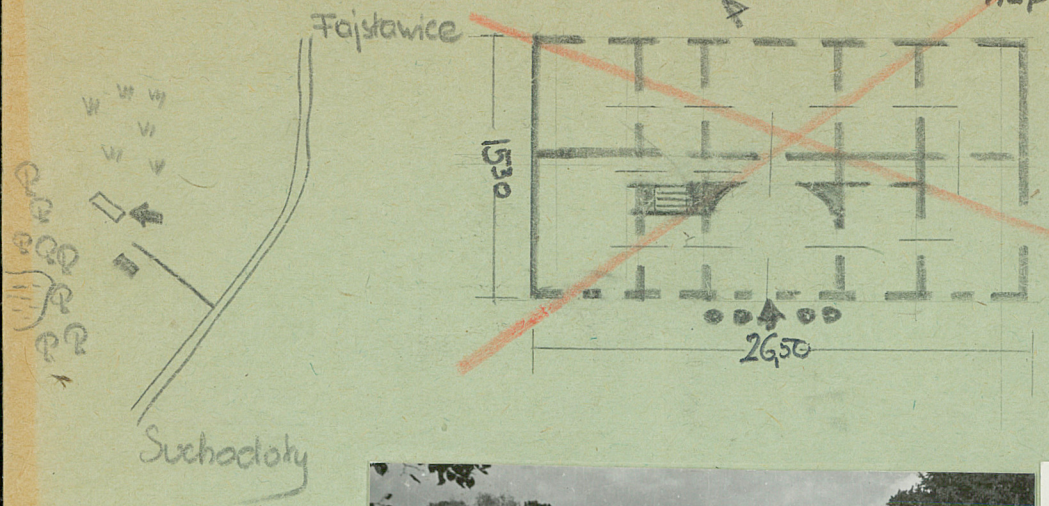
30. Inwentaryzacja pomiarowa

10. Udostępnienie

pełne

Z Y X W V U T S R P O N M L K J I H G F E D C B A Nr

31. Szkic sytuacyjny, plan schematyczny, uwagi opisowe, fotografia



34. Inspekcje

FOTO J.W.

36. Wypełnił dnia 10. IX. 1959

M. K. Charski

37. Sprawdził dnia

11. 66. *J. K. Charski*