

Nr

IV

A

B

C

D

E

F

G

H

I

J

K

L

M

N

O

P

R

S

T

U

V

W

X

Y

Z

46

1. Obiekt zabytkowy

DOM, PL. WOLNOŚCI 1. ob. 8

2. Miejscowość

HRUBIESZÓW

matte

3. Wiek XIX

4. Styl matomist.
el. klasycyzmu5. Kubatura m³
~23006. Powierzchnia w m²

a) zabytkowa: 328 b) użytkowa:

20. Przynależność administracyjna

a) województwo LUBELSKIE

b) powiat HRUBIESZÓW

c) gmina

7. Materiał budowlany

Przed zniszczeniem

Po odbudowie

11. Ilość budynków

1

14. Grunty należące do zabytku:

ha

a) ściany

cegła

12. Ilość kondygnacji

2

a) ogrody stylowe

b) sklepienia

cegła

13. Użytkowanie wnętrza według ilości:

b) sady i grunty uprawne

c) stropy

drewno

a) izb mieszkalnych

3

c) lasy

d) więzania dachu

drewno

b) innych pomieszczeń

8

d) wody

e) krycie dachu

blacha

c) piwnic

2

e) inne

21. Stacja

Nazwa stacji

Odległość od stacji w km

a) kolejowa

n/m

b) autobusowa

n/m

22. Właściciel i jego adres

Pomocnik Spółdzielni
Spółdzielni Hrubieszów

8. Wyposażenie architektoniczne

Ryzalit

15. Przeznaczenie pierwotne budynku

kamienica mieszkalna

16. Użytkowanie w latach ubiegłych

do 1950 mieszkaln. + sklepy

17. Użytkowanie obecne

biura i sklepy PSS

18. Nadaje się do użycia na

mieszkaln. i sklepy

23. Użytkownik i jego adres

24. Inwestor i jego adres

9. Autorzy i data budowy i przebudowy

Zbudowany ~ 1840r.

19. Data, rodzaj i stopień zniszczeń i odbudowy

Data

O P I S

Zniszczenia %

Odbudowa %

VIII.1939 r.

XI.1939 r.

XII.1945 r.

1959 Stan dobry. Lity stan konstrukc. dad. 5%

1966, przebudowany, Nowa elewacja i dach

25. Rejestr zabytku Nr

A/95/336

14.07.1967 rok

miejsce przechowywania

26. Nazwa księgi hipotecznej

27. Nr hipoteczny

28. Akta

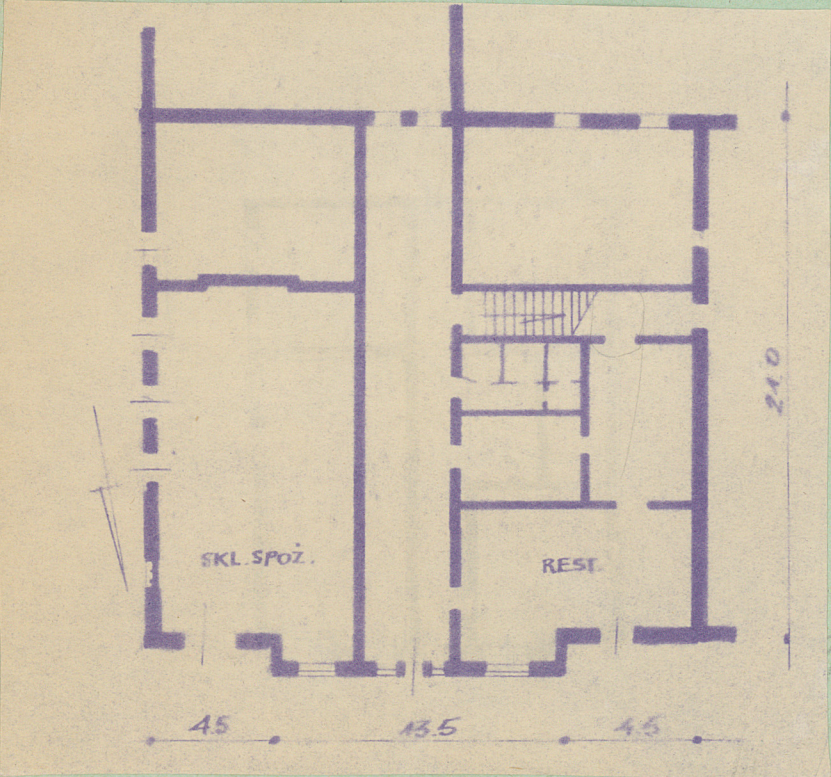
29. Fotografie

30. Inwentaryzacja pomiarowa

10. Udostępnienie

Z Y X W V U T S R P O N M L K J I H G F E D C B A Nr

31. Szkic sytuacyjny, plan schematyczny, uwagi opisowe, fotografia



35. Uwagi różne

Fot. 1 & 2. J. WAWRZYNIAK 66

36. Wypełnił dnia

3. X. 59 (Mikiewicz)

37. Sprawdził dnia

Mikołaj Janowski