

Nr

III

A

B

C

D

E

F

G

H

I

J

K

L

M

N

O

P

R

S

T

U

V

W

X

Y

Z

1. Obiekt zabytkowy

DWOREK

DOM m. STASZICA 12. 10

2. Miejscowość

HRUBIESZÓW

3. Wiek

XIX

4. Styl

klasycyzm

5. Kubatura m³

610

6. Powierzchnia w m²

a) zabytkowa: 175 b) użytkowa:

7. Materiał budowlany

przed zniszczeniem

po odbudowie

11. Ilość budynków

1

14. Grunty należące do zabytku:

ha

12. Ilość kondygnacji

1

+ podd.

a) ogrody stylowe

13. Użytkowanie wnętrza według ilości:

b) sady i grunty uprawne

a) izb mieszkalnych

7

c) lasy

b) innych pomieszczeń

2

d) wody

c) piwnic

2

e) inne

20. Przynależność administracyjna

a) województwo

LUBELSKIE

b) powiat

HRUBIESZÓW

c) gmina

21. Stacja

Nazwa stacji

Odległość od stacji w km

a) kolejowa

w/m

b) autobusowa

w/m

22. Właściciel i jego adres

8. Wyposażenie architektoniczne

Portyk na kolumnach.
Podział ramowy ścian.
Neomastyka.

15. Przeznaczenie pierwotne budynku

zajazd, mieszk.

16. Użytkowanie w latach ubiegłych

1939-47 mleczarnia

17. Użytkowanie obecne

mieszkalny, sklep

18. Nadaje się do użycia na

mieszkalny

23. Użytkownik i jego adres

j. w. oraz MHD

p.w. Hrubieszów

24. Inwestor i jego adres

9. Autorzy i data budowy i przebudowy

Wybudowany w 1831 r.
przez bud. Nosalskiego.
/hip./

19. Data, rodzaj i stopień zniszczeń i odbudowy

Data

O P I S

Zniszczenia
%dbudowa
%

VIII. 1939 r.

XI. 1939 r.

XII. 1945 r.

1959

uszkodzona ściana szczytowa.
nie użytkow. przez MHD

10

1966

kwalifikuje się do remontu, zacięta
tytuł

25. Rejestr zabytku Nr

rok..... miejsce przechowywania

26. Nazwa księgi hipotecznej

27. Nr hipoteczny

28. Akta

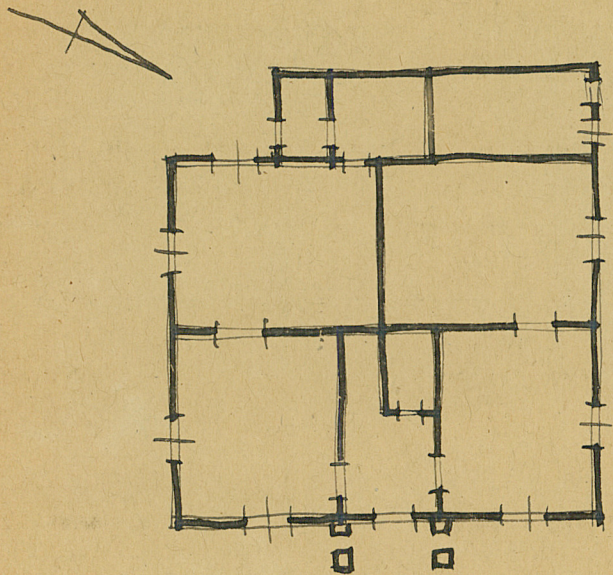
29. Fotografie

30. Inwentaryzacja pomiarowa

10. Udostępnienie

Z Y X W V U T S R P O N M L K J I H G F E D C B A Nr

31. Szkic sytuacyjny, plan schematyczny, uwagi opisowe, fotografia



FOT. J. WAWRZYNIAK

32. Przebieg prac konserwatorskich

Rok	Wyszczególnienie prac	Koszt tys. zł

33. Koszty w tys. zł	Przewidywane	Rzeczywiste

34. Inspekcje

35. Uwagi różne

36. Wypełnił dnia
3.11.59 (Miekiwicz)

37. Sprawdził dnia
10.06.66 J. Wawrzyniak