

1. Obiekt

BUDYNEK SYNDYKATU ROLNEGO
o b . dom mieszkalny i lokale usługowe

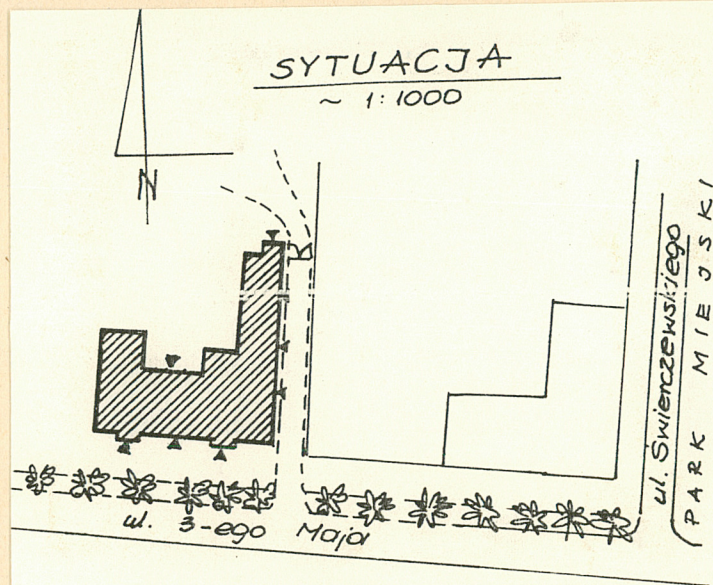
2. Czas powstania

1920 r.

3. Miejscowość

HRUBIESZÓW

11. Zdjęcia. plan sytuacyjny, rzuty



4. Adres

Hrubieszów, 3-go Maja 10

nr hipoteczny

5. Przynależność administracyjna

Zamojskie

województwo

gmina Hrubieszów

pow. HRUBIESZÓW

6. Poprzednie nazwy miejscowości

b/z

7. Przynależność administracyjna
przed 1 VI 1975 r.

województwo Lubelskie

powiat Hrubieszów

8. Właściciel i jego adres

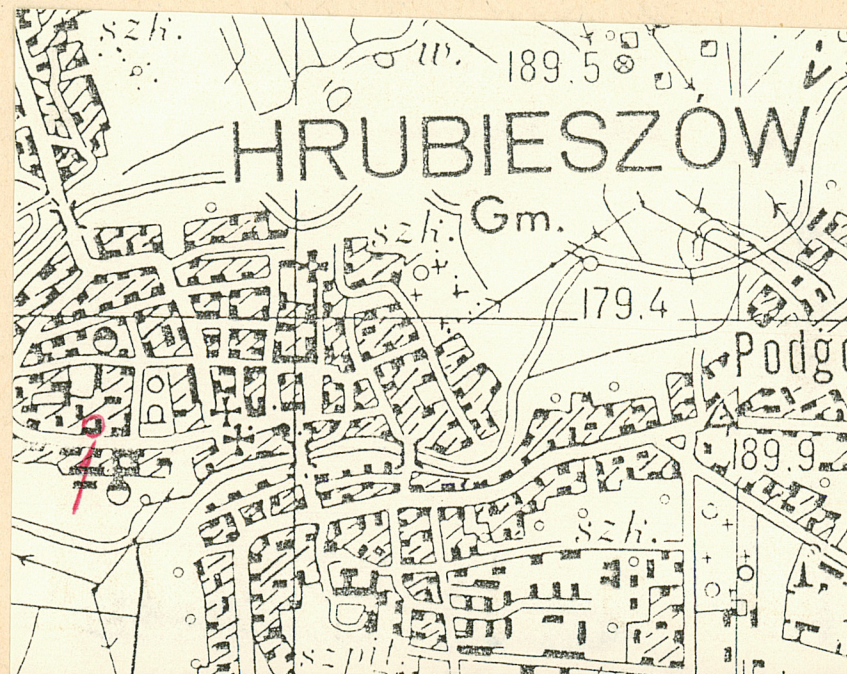
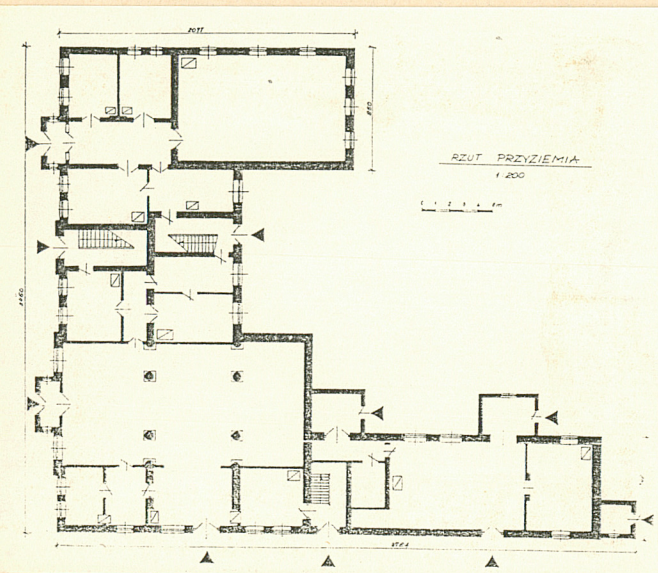
Bank Spółdzielczy w Hrubieszowie

9. Użytkownik i jego adres

lokatorzy i lokale usługowe

10. Rejestr zabytków

Nr A-177 data 12. IX. 1977 r.



12. Autorzy, historia obiektu, określenia stylu.

Budynek wybudowany został w 1920 r. dla Syndykatu Rolnego z przeznaczeniem na biuro i mieszkania urzędników. W latach 1934-6 mieszkał tu mjr Henryk Dobrzański "Hubal". Po wojnie przejęty przez Wojewódzki Związek Gminnych Spółdzielni O/Hrubieszów, który użytkował go do lipca 1994 r. t.j. momentu przejęcia budynku przez Bank Spółdzielczy za długi. Jego funkcja nie uległa zmianie, na piętrze znajdują się lokale mieszkalne, na parterze usługowe. Eklektyczny.

13. Opis (sytuacja, materiał i konstrukcja, rzut, bryła, elewacje, dach, wnętrze, wyposażenie, instalacje)

Sytuacja: Budynek usytuowany jest w śródmieściu Hrubieszowa, przy ulicy 3-go Maja, w pobliżu parku miejskiego. Wybudowany na dużej, prostokątnej parceli, na której ponadto blaszany garaż.

Materiał, technika i konstrukcja:

Fundamenty: murowane z cegieł ceramicznych pełnych.

Ściany zewnętrzne i wewnętrzne: murowane z cegieł ceramicznych pełnych, obustronnie tynkowane.

Stropy: drewniane z podsufitką.

Schody: drewniane z tralkami.

Pokrycie dachowe: eternit falisty i blacha ocynkowana.

Więźba dachowa: krokwiowo-stolcowa z zastrzałkami.

Posadzki: płytki ceramiczne /korytarze i sklepy/.

Podłogi: parkiet w jodełkę /mieszkania/.

Okna: ościeżnicowe, dwuskrzydłowe z nadświetleniem, na parterze z ozdobnymi kratami.

Drzwi: dwuskrzydłowe, płycinowe, pełne lub częściowo przeszklone /zewewnętrzne/, oblistwowane i profilowane.

Rzut: Założony na planie litery U, z jednym ramieniem znacznie dłuższym /oficyna/. Układ wnętrza dwutraktowy /mieszkalne piętro/ oraz jednotraktowy /usługowy parter i oficyna/.

Bryła: Rozczłonkowana, dwukondygnacyjowa, nakryta dwuspadowym dachem, o załamanej kalenicy pod kątem prostym. Częściowo podpiwniczony.

Elewacje: Frontowa /południowa/ niesymetryczna, 13-osioła z trzema ryzalitami różnej wielkości, przedzielona gzymsem kordonowym, z boniowanym parterem, zwieńczona wykładanym gzymsem koronującym, powyżej którego pseudoattyka.

c.d.

14. Kubatura 7300 m3	15. Powierzchnia użytkowa 800 m2	16. Przeznaczenie pierwotne mieszkalno-usługowe	17. Użytkowanie obecne mieszkalno-usługowe
18. Prace budowlane i konserwatorskie, ich przebieg i dokumentacja Obiekt remontowany był na początku lat 60-tych XX wieku. Wyburzono wówczas znaczną część zabudowy parceli, t.j. magazyny, warsztaty, garaże i stajnie. W końcu lat 70-tych zmieniono pokrycie dachowe oraz pomalowano elewację frontową.		19. Stan zachowania (fundamenty, ściany zewnętrzne, ściany wewnętrzne, sklepienia, stropy, konstrukcje dachowe, pokrycie dachu, wyposażenie i instalacje) Fundamenty: - zawilgocone Ściany zewnętrzne - od pd. strony dobry, od pñn. ubytki tynku na b. dużych połaciach, zawilgocenia pozostałej. Ściany wewnętrzne - dobry Stropy - j.w. Dach: konstrukcja - j.w. pokrycie - j.w. Instalacje - j.w.	
		20. Najlepsze postulaty konserwatorskie Należy położyć nowe tynki na elewacji północnej i oficynie.	

21. Akta archiwalne (rodzaj akt, numer i miejsce przechowywania)

22. Bibliografia

23. Źródła ikonograficzne i fotografie (rodzaj, miejsce przechowywania, sygnatury)

24. Uwagi różne

25. Opracował:

tekst Jacek Studziński VIII.1994

plany, rysunki j.w.

zdjęcia fotograf. j.w.

Miejsce przechowywania negatywów _____

Karta po wypełnieniu podlega ochronie na podstawie przepisów prawa autorskiego.

26. Adnotacje o inspekcjach, informacje o zmianach itp. (daty, nazwiska wypełniających).

27. Załączniki

Wkładka Nr 1,2

1. Miejscowość HRUBIESZOW	2. Obiekt (nazwa jak w karcie) BUDYNEK SYNDYKATU ROLNEGO	3. Zawartość wkładki (nazwa obiektu lub materiału uzupełniającego)
------------------------------	---	--

c.d. 13. Okna dolnej kondygnacji zamknięte spłaszczonym łukiem lub półkoliście. W ryzalicie od wschodu wejście do lokalu, powyżej niewielki taras, z dwutralkową niewielką balustradą, osłonięty daszkiem wspartym na dwóch pseudokompozytowych kolumnach. Nad daszkiem zwieńczenie w formie spłaszczonego trójkąta. Ryzalit środkowy nieznacznie wysunięty z lica muru, z półkoliście zamkniętymi drzwiami wejściowymi. Na osi górnej kondygnacji okno ujęte dwoma pilastrami wspierającymi przerwane, gierowane belkowanie. Całość wieńczy owoidalny szczyt na osi którego wieniec, poniżej data 1920. Trzeci ryzalit analogiczny, jedynie bardziej wysunięty z lica muru. Okna górnej kondygnacji prostokątne. Elewacja wschodnia niesymetryczna sześciosiowa, z dwoma otworami wejściowymi, przedzielona mocno wykładowanym profilowanym gzymsem kordonowym i analogicznym koronującym. Elewacja oficyny niesymetryczna, dwuosiowa, przedzielona wykładowanym, profilowanym gzymsem kordonowym i analogicznym koronującym. Elewacja zachodnia niesymetryczna, 5-osiowa, artykułowana podobnie jak elewacja wschodnia. Elewacja północna niesymetryczna 10-osiowa, zryzelitowana, przedzielona uproszczonym gzymsem kordonowym i analogicznym koronującym.

Wnętrze: na parterze jednotraktowe z dwoma dużymi salami na skrajach. Piętro dostępne dwubiegowymi schodami, dwutraktowe. Oficyna jednotraktowa.

Instalacje: elektryczna podtynkowa, wod.-kan., trzony i piece kaflowe.

Wkładkę założył: Jacek Studziński VIII.1994
(imię, nazwisko, data)

Miejsce przechowywania negatywów: _____



Widok od północy.



Widok od wschodu.



Oficyna od zachodu.



Widok od zachodu.

1. Miejscowość	2. Obiekt (nazwa jak w karcie)	3. Zawartość wkładki (nazwa obiektu lub materiału uzupełniającego)
HRUBIESZÓW	BUDYNEK SYNDYKATU ROLNEGO	



Ryzalit środkowy.



Ryzalit wschodni.



Okno parteru.

Wkładkę założył: _____
(imię, nazwisko, data)

Miejsce przechowywania negatywów: _____