

Nr

A

B

C

D

E

F

G

H

I

J

K

L

M

N

O

P

R

S

T

U

V

W

X

Y

Z

1. Obiekt zabytkowy

Dom: ul. Krucza nr. 6 DWOREK

2. Miejscowość

HRUBIESZÓW

3. Wiek

XVIII

4. Styl bud.

małomiastecz.

5. Kubatura m<sup>3</sup>

458

6. Powierzchnia w m<sup>2</sup>

a) zabytkowa: 180 b) użytkowa;

20. Przynależność administracyjna

a) województwo LUBELSKIE

b) powiat

HRUBIESZOWSKI

c) gmina

7. Materiał budowlany

przed zniszczeniem

po odbudowie

a) ściany

drewn.

b) sklepienia

c) stropy

~ / ~

d) więzania dachu

~ / ~

e) krycie dachu

gont.

11. Ilość budynków

1

12. Ilość kondygnacji

1

13. Użytkowanie wnętrza według ilości:

a) izb mieszkalnych

9

b) innych pomieszczeń

3

c) piwnic

1

14. Grunty należące do zabytku:

ha

a) ogrody stylowe

b) sady i grunty uprawne

c) lasy

d) wody

e) inne

8. Wyposażenie architektoniczne

brak

15. Przeznaczenie pierwotne budynku

mieszkalne

16. Użytkowanie w latach ubiegłych

sąd gminny

17. Użytkowanie obecne

mieszkalne

18. Nadaje się do użycia na:

mieszkanie

9. Autorzy i data budowy i przebudowy

bud. w 2 poł. XVIII w. może XVII/XIX w.  
(na podst. inform. ustnej).

19. Data, rodzaj i stopień zniszczeń i odbudowy

Data	O P I S	znisz- czenie %	odbu- dowa %
VII. 1939 r.			
XI. 1939 r.			
XII. 1945 r.			
VII. 1956.	zwin. drewno	80	
1966	wymiana stropu - strop drewn.		

21. Stacja

nazwa stacji

odległość od stacji w km

a) kolejowa

Hrubieszów

b) autobusowa

Hrubieszów

22. Właściciel i jego adres

23. Użytkownik i jego adres

24. Inwestor i jego adres:

25. Rejestr zabytku nr 52/190

rok 10.03.1967 miejsce przechowywania

26. Nazwa księgi hipotecznej

27. Numer hipoteczny

28. Akta

29. Fotografie

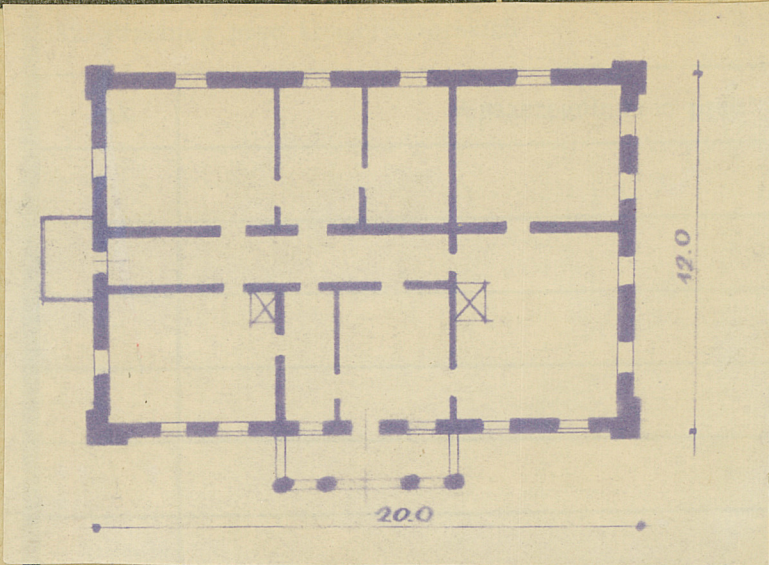
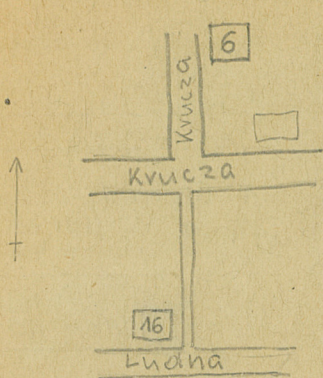
30. Inwentaryzacja pomiarowa

10. Udostępnienie

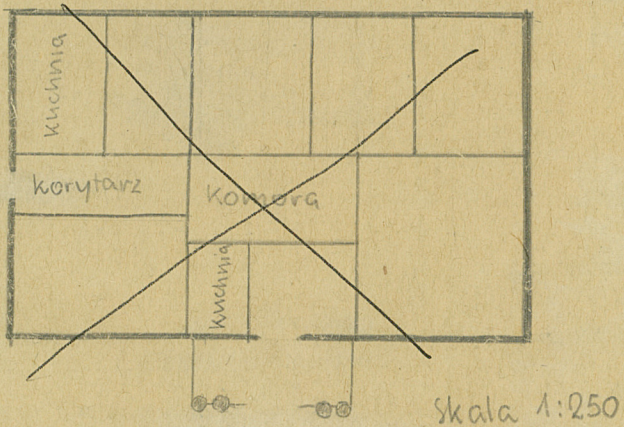
dostępny



31. Szkic sytuacyjny, plan schematyczny, uwagi opisowe, fotografia



	Koszt tys. zł



33. Koszty  
w tys. zł

przewidywane

rzeczywiste


34. Inspekcje

35. Uwagi różne

36. Wypełnił dnia 4.VIII.56

*Wł. Nowak*

37. Sprawdził dnia

*12.6.66 J. Nowak*

