

Nr

III

A

B

C

D

E

F

G

H

I

J

K

L

M

N

O

P

R

S

T

U

V

W

X

Y

Z

1. Obiekt zabytkowy

DOM ul. STALINA 2B. KOŚCIELNA 2B &

2. Miejscowość

HRUBIESZÓW

3. Wiek

XIX

4. Styl

Klasycyzm

5. Kubatura m³

540

6. Powierzchnia w m²

a) zabytkowa: 180 b) użytkowa:

20. Przynależność administracyjna

a) województwo ŁUBELSKIE

b) powiat HRUBIESZÓW

c) gmina

7. Materiał budowlany

Przed zniszczeniem

Po odbudowie

11. Ilość budynków

1

14. Grunty należące do zabytku:

ha

a) ściany

cegła

12. Ilość kondygnacji

1

a) ogrody stylowe

21. Stacja

Nazwa stacji

Odległość od stacji w km

b) sklepienia

cegła

13. Użytkowanie wnętrza według ilości:

b) sady i grunty uprawne

a) kolejowa

H/m

c) stropy

drewno

a) izb mieszkalnych

7

c) lasy

b) autobusowa

H/m

d) więzania dachu

drewno

b) innych pomieszczeń

d) wody

22. Właściciel i jego adres

e) krycie dachu

blacha

c) piwnic

1

e) inne

8. Wyposażenie architektoniczne

Podział ramowy elewacji. Ryzyt

15. Przeznaczenie pierwotne budynku

mieszkalne

16. Użytkowanie w latach ubiegłych

1936-1937 piekarnia

17. Użytkowanie obecne

mieszkalne

18. Nadaje się do użycia na

mieszkalne

23. Użytkownik i jego adres

9. Autorzy i data budowy i przebudowy

Wybudowany w I p. XIX w.

19. Data, rodzaj i stopień zniszczeń i odbudowy

Data

O P I S

Zniszczenia %

Odbudowa %

VIII.1939 r.

XI.1939 r.

XII.1945 r.

1959 Zamiedbany. Wilgoć.

10%

1966

H. 1/1-1 Wilgoć.

25. Rejestr zabytku Nr

rok miejsce przechowywania

26. Nazwa księgi hipotecznej

27. Nr hipoteczny

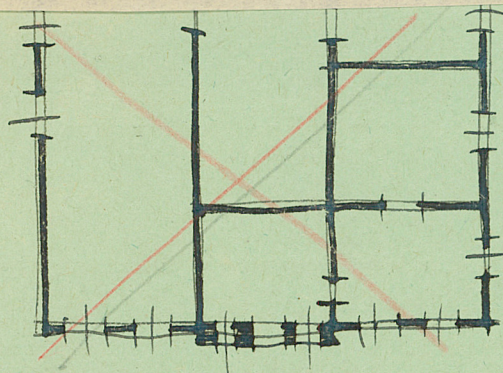
28. Akta

29. Fotografie

30. Inwentaryzacja pomiarowa

10. Udostępnienie

31. Szkic



FOR: M. WAWRZYNIAK OG.

zszczególnienie prac

Koszt
tys. zł

33. Koszty
w tys. zł

Przewidywane

Rzeczywiste

34. Inspekcje

35. Uwagi różne

36. Wypełnił dnia

3. x. 59 (Pinkie)

37. Sprawdził dnia

7. Sprawdzili dnia
10.06.1966 przebieg