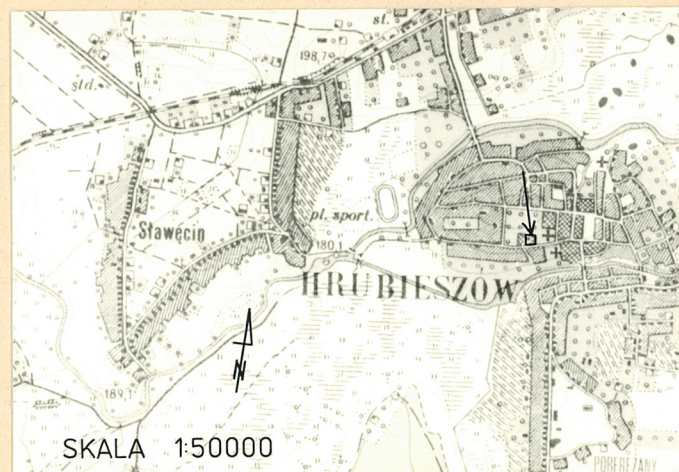


1. Obiekt 290/4
PLEBANIA parafii św.Mikołaja

2. Czas powstania
1758-1761

3. Miejscowość
HRUBIESZÓW

11. Zdjęcia, plan sytuacyjny, rzuty



4. Adres ul.3-go Maja 6
/d.ul.F.Dzierżyńskiego/
nr hipoteczny 22-500 Hrubieszów

5. Przynależność administracyjna
województwo zamojskie
gmina miasto Hrubieszów
pow. HRUBIESZÓW

6. Poprzednie nazwy miejscowości
Hrubiessow/1377/-1566
Hrubeschowo - 1420
Rubyeschow - 1445

7. Przynależność administracyjna
przed 1 VI 1975
województwo lubelskie
powiat Hrubieszów

8. Właściciel i jego adres
Parafia św.Mikołaja
w Hrubieszowie
ul.3-go Maja 6
22-500 Hrubieszów,tel.22-13

9. Użytkownik i jego adres
j.w.

10. Rejestr zabytków

Nr A/92 /330 data 14.07.67r.

12. Autorzy, historia obiektu, określenia stylu.

Autorem plebanii jest Antoni Furmankiewicz architekt z niedalekiego Krystynopola. Hrubieszów wymieniany jest przez kronikarza w r. 1255. 29 września 1400 r. otrzymuje od króla Władysława Jagiełły prawa miejskie. Miasto było kilkakrotnie palone przez Tatarów i Kozaków.

W r. 1425 wzmiankowany jest pierwotny kościół par.p.w. Wniebowzięcia N.P. Marii, drewniany, rozebrany w r. 1784. W r. 1819 funkcję kościoła par. przejął były kościół klasztorny p.w. św. Mikołaja.

Obiekt spełniający dotąd rolę plebanii parafii Wniebowzięcia N.P. Marii staje się od tego czasu siedzibą proboszcza par. św. Mikołaja.

Późnobarokowy.

W plebanii urodził się w 1847 r. pisarz Bolesław Prus /właśc. Aleksander Głowacki/.

13. Opis (sytuacja, materiał i konstrukcja, rzut, bryła, elewacje, dach, wnętrze, wyposażenie, instalacje)

Sytuacje - Plebania znajduje się w centrum miasta, na rogu ulic: B. Prusa i 3-go Maja /d. F. Dzierżyńskiego/, ok. 30 m na zach. od cerkwi prawosławnej.

Materiał, konstrukcja, forma - murowana z cegły, otynkowana. Parterowa z mieszkalnym poddaszem. Podłogi z desek. Dach mansardowy o konstrukcji drewnianej, kryty blachą miedzianą.

Plan, bryła - na planie prostokąta z nieznacznymi ryzalitami na osi, od frontu piętrowym, od tyłu parterowym. Główne wymiary: dł. 27,5 m, szer. 12,4 m, wys. ok. 9,0 m.

Wnętrze dwutraktowe z obszerną sienią i salonem na osi.

W części zach. pomiędzy traktami znajdują się dwa połączone korytarze. Wnętrza współczesne.

Elewacje - Z zewnątrz ryzalit frontowy zwieńczony trójkątnym szczytem, przy nim dwukolumnowy nowszy portyk, podtrzymujący nowy balkon. Ryzalit tylny niegdyś prawdop. analogiczny, obniżony.

Instalacje - plebania wyposażona jest w instalację elektryczną, ciepłą, kanalizacyjną.

14. Kubatura	15. Powierzchnia użytkowa	16. Przeznaczenie pierwotne	17. Użytkowanie obecne
1165 m ³	235,5 m ²	mieszkalne	mieszkalne-plebania
18. Prace budowlane i konserwatorskie, ich przebieg i dokumentacja Wszelkie dokładne dane n.t.prac budowlano-konserwatorskich przed r.1970 nie są znane, aczkolwiek były. W czerwcu 1970 r.prowadzono prace przy odgrzybianiu plebani.W czerwcu 1974r.rozpo- częto kompleksowy remont obiektu.Wymienioną starą,zmurszałą i zagrzybioną cegłę na nową do wysokości okien.Dano nowe fundamenty i założono izolację poziomą/papa i lepik/. W niektórych pomieszczeniach wymieniono podłogę,wymieniono też wszystkie drzwi. Remont zakończono w sierpniu.Roboty były prowadzone bez dokumentacji specjalistycznej, siłami miejscowych majstrów. W r.1982 wymieniono gonty,znajdujące się na dolnych połaciach dachu mansardowego, na blachę miedzianą. Obiekt nie posiada dokumentacji.		19. Stan zachowania (fundamenty, ściany zewnętrzne, ściany wewnętrzne, sklepienia, stropy, konstrukcje dachowe, pokrycie dachu, wyposażenie i instalacje) Dobry -dotyczy wszystkich w/w elementów.	
		20. Najpilniejsze postulaty konserwatorskie	

21. Akta archiwalne (rodzaj akt, numer i miejsce przechowywania)

Nie prowadzono kwerendy archiwalnej.

22. Bibliografia

Katalog Zabytków Sztuki w Polsce, t.8 woj.lubelskie,
z .6 Powiat hrubieszowski, Warszawa 1964, s.35
Kronika Parafii rzym-kat.p.w.św.Mikołaja w Hrubieszowie. T 2-gi, -rkpw posiad.ks.Proboszcza parafii.
Kowalczyk J., "Pierre Ricaud de Tirregaille-architekt
ogrodów i pałaców"- w:"Kwart.Archit.i Urban."T.33,
1988, z.4, s.314.
Górak J., "Zabytki woj,zamojskiego",-Zamość 1981, mps
w OBiDZ Zamość.

23. Źródła ikonograficzne i fotografie (rodzaj, miejsce przechowywania, sygnatury)

24. Uwagi różne

25. Opracował: Leszek Bylina wrzesień 1990r.

tekst Leszek Bylina wrzesień 1990r.

plany, rysunki Leszek Bylina wrzesień 1990r.

zdjęcia fotogr. Leszek Bylina wrzesień 1990r.

Miejsce przechowywania negatywów OBiDZ Zamość

Karta po wypełnieniu podlega ochronie na podstawie przepisów
prawa autorskiego.

26. Adnotacje o inspekcjach, informacje o zmianach itp. (daty,
nazwiska wypełniających).

27. Załączniki

1. Rzut.przyziemia, skala 1:200, fotografie.

1. Miejscowość

HRUBIESZÓW

2. Obiekt (nazwa jak w karcie)

PLEBANIA

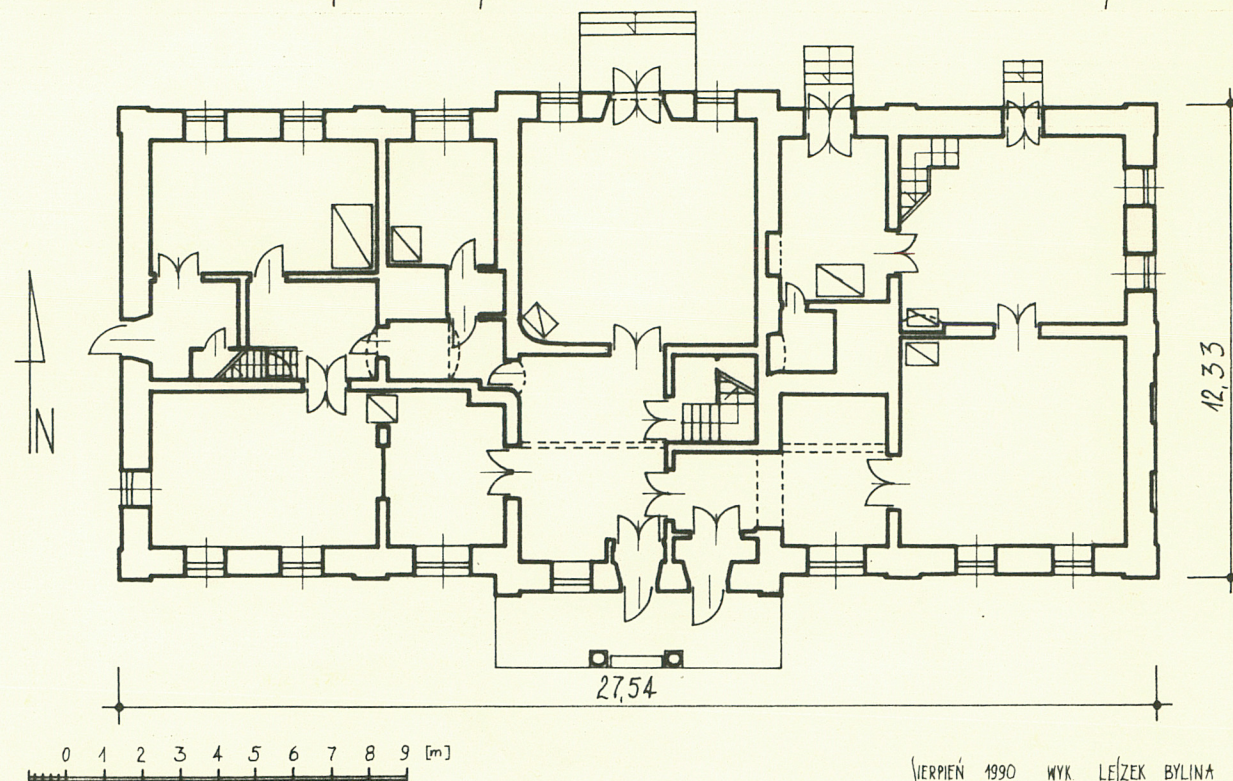
3. Zawartość wkładki (nazwa obiektu lub materiału uzupełniającego)

Rzut przyziemia, skala 1: 200, fotografie.



PLEBANIA PRZY UL. 3-60 MAJA 6 W HRUBIEZOWIE

SKALA 1:200



WRZESIEŃ 1990 WYK. LESZEK BYLIŃA

Wkładkę założył: Leszek Bylina, wrzesień 1990r.
(imię, nazwisko, data)

Miejsce przechowywania negatywów w: BB i DZ w Zamościu

Wzór ODZ 1978r.