

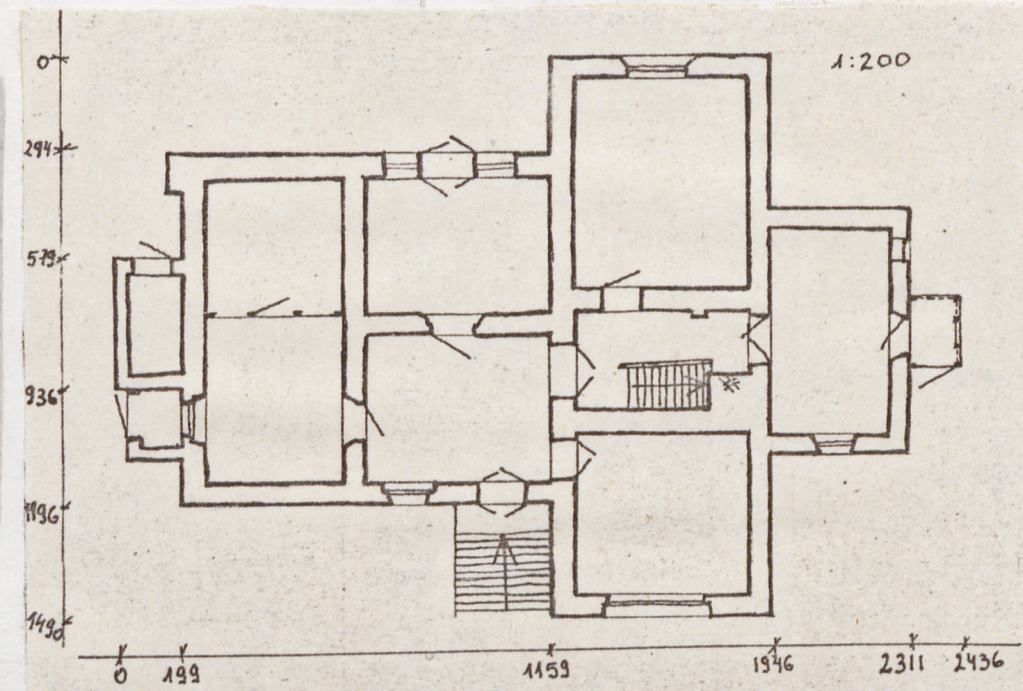
3552

LUBELSKIE

1. Obiekt 424/1 WILLA "WIECHA"	2. Czas powstania 1 ćw. XX w. / 1900 r.	3. Miejscowość KAZIMIERZ BOLNY
--------------------------------------	--	-----------------------------------



4. Adres ul. Szkolna 31 / st. numer / nr hipoteczny 24.
5. Przynależność administracyjna województwo lubelskie gmina w.m. DOW. PUŁAWY
6. Poprzednie nazwy miejscowości



7. Przynależność administracyjna przed 1.VI.1975 województwo lubelskie powiat puławski
8. Właściciel i jego adres Kurja Biskupia w Lublinie (Marian Anioł, Józef Wojnarowski w.w.)
9. Użytkownik i jego adres j.w.
10. Rejestr zabytków Nr 17/913 data 5.07.1985

autor zdjęć B. Tondos, J. Tur  
data wykonania 1975 1980  
miejsce przechowywania negatywów zbiór własny

ORIENTACJA W KARCIE WILLI "SŁONECZNA"



12. Autorzy, historia obiektu, określenia stylu.

Własność M. Szalkiewiczowej, подарowana w ostatnim okresie Kurii Biskupiej.

Neorenesansowe.

Fundator: Antoni Zamarski

13. Opis (sytuacja, materiał i konstrukcja, rzut, bryła, elewacje, dach, wnętrze wyposażenie, instalacje)

Usytuowana na granicy działnicy Doły, na stromym pagórku, po lewej stronie ulicy. Otoczona gęstymi krzewami i drzewami. Murowana z kamienia łamanego /miejscowego wapienia/ z gzymsami i szczytami z cegły, otynkowana. Dach pokryty dachówką zakładkową. Częściowo jedno, częściowo dwu-piętrowa, z parterową przybudówką. Na rzucie złożonym z trzech prostokątów, zbliżonym do krzyża łacińskiego, którego ramiona tworzy część dwupiętrowa, założona na osi pn - pd. Niski parter dostępny od pn, zaś piętro po schodkach od pd. Wejście od wschodu prowadzi przez parterową przybudówkę. Naroża pn.zach. wsparte przyporą. Ściany zwieńczone profilowanym gzymsem. Dachy siodłowe, dwuspadowe ze szczytami schodkowymi o bogatych podziałach poziomych i pionowych, ze ślepymi arkadami lub umieszczonymi w blendach okienkami strychowymi. Zwieńczenie szczytu nad częścią dwupiętrową ozdobione obeliskami.

W drzwiach - doTali. Stolaria płycinowa, obramienia profilowane. Żeliwne, ozdobne drzwiczki do łomina (z figurką łomimara). W balustradzie schodów - toczone tralki. Zachowane dwa piece z ozdobnymi zwieńczeniami. Olina sześcioszybna. Instalacje: el., wod-kan., piece.



14. Kubatura <b>~ 700 m<sup>3</sup></b>	15. Powierzchnia użytkowa <b>~ 170 m<sup>2</sup></b>	16. Przeznaczenie pierwotne <b>mieszkalne</b>	17. Użytkowanie obecne <b>mieszkalne</b>
18. Prace budowlane i konserwatorskie, ich przebieg i dokumentacja		19. Stan zachowania (fundamenty, ściany zewnętrzne, ściany wewnętrzne, sklepienia, stropy, konstrukcje dachowe, pokrycie dachu, wyposażenie i instalacje)  <b>Zły stan. Spękania ścian kapitalnych. Znaczne zawilgocenie murów, ubytki tynków. Korozja dekoracji szczytów.</b>	
20. Najpilniejsze postulaty konserwatorskie  <b>Remont kapitalny z zachowaniem wystroju architektonicznego należy poprzedzić ekspertyzą geologiczną. Likwidacja szpecących przybudówek gospodarczych.</b>			



21. Akta archiwalne (rodzaj akt, numer i miejsce przechowywania)

22. Bibliografia

23. Źródła ikonograficzne i fotografie (rodzaj, miejsce przechowywania, sygnatury)

24. Uwagi różne

25. Wypełnił IX. 1980  
mgr Barbara Tondos

26. Sprawdził



1. Miejscowość

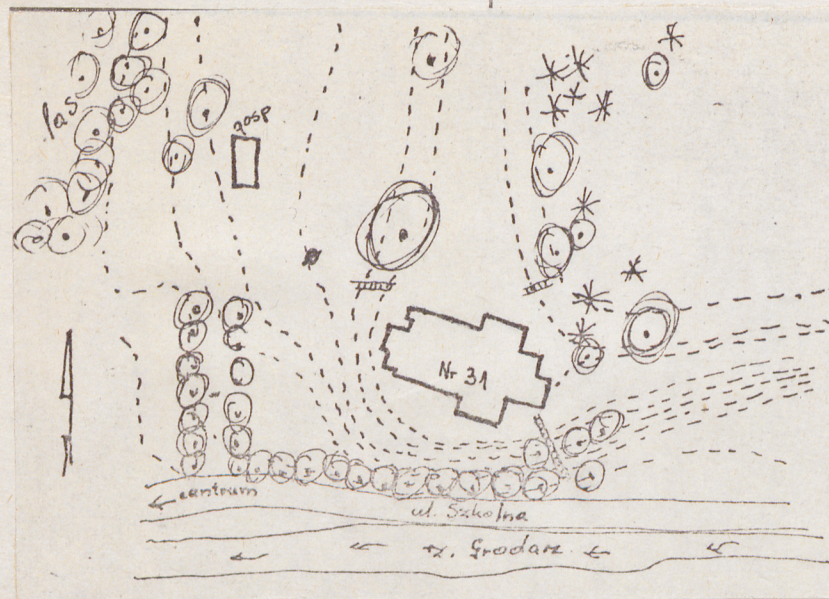
KAZIMIERZ DOLNY

2. Obiekt (nazwa jak w karcie)

WILLA

3. Zawartość wkładki (nazwa obiektu lub materiału uzupełniającego)

UL. SZKOLNA 31 - fotografie z 1980 r., sytuacja



4



5



6



7

Wkładkę założył:

Barbara Tondos 1X. 1980

(imię, nazwisko, data)

Miejsce przechowywania negatywów:

Jedn. Wyd. Akcyd. Olsztyn zam. 1299/878  
OZGrafi. ZP. Ostróda zam. 1040 n. 20000

