

A B C D E F G H I J K L Ł M N O P R S T U V W X Y Z

Nr

LUBELSKIE

1. Obiekt

DOM MIESZKALNY OB.BUDYNEK ADMINISTRACYJNY tzw."KAMIENICA GÓRSKICH"

2. Czas powstania

1607 r.

3. Miejscowość

K A Z I M I E R Z D O L N Y

4. Adres

UL.Senatorska 5

nr hipoteczny

5. Przynależność administracyjna

województwo lubelskie

gmina Kazimierz Dolny

pow. PUŁAWY

6. Poprzednie nazwy miejscowości

J.W.

7. Przynależność administracyjna
przed 1 VI 1975

województwo lubelskie

powiat puławski

8. Właściciel i jego adres

Gmina Miasto Kazimierz Dolny
ul.Senatorska 5
Kazimierz Dolny

9. Użytkownik i jego adres

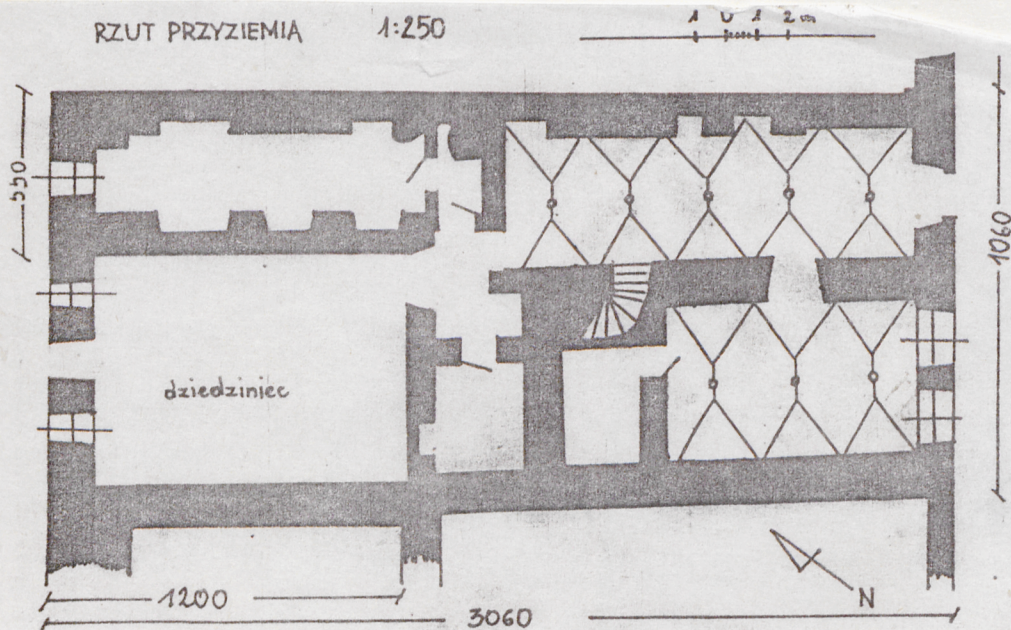
J.W.

10. Rejestr zabytków

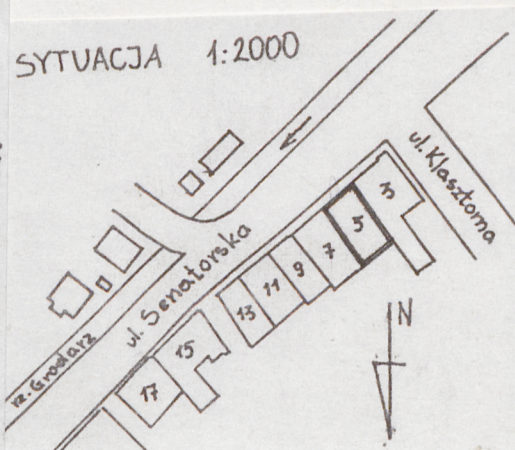
Nr A/203 data 13.12.1967 r.



RZUT PRZYZIEMIA 1:250



SYTUACJA 1:2000



13. Opis (sytuacja, materiał i konstrukcja, rzut, bryła, elewacje, wnętrze, wyposażenie, instalacje)

Sytuacja: Kamienica usytuowana po lewej stronie ul. Senatorskiej, w linii zwartej zabudowy, naprzeciwko-po drugiej stronie ulicy koryto rzeki Grodarz. Ok. 20 m na pd. ul. Klasztorna prowadząca do klasztoru Reformatów.

Materiał, konstrukcja, technika: Fundamenty, ściany, sklepienia piwnic, parteru i części piętra z białego kamienia wapiennego. W części piętra stropy drewniane oparte na belkach/nad skrzydłem tylnym i klatką schodową/. Ściany wewnętrzne i sklepienia oraz elewacje frontowa i tylna otynkowane. W części pomieszczeń posadzki las- trcowe, w części ceramiczne i drewniane/deskowe i parkiet/. Schody wewnętrzne drev- niane, zewnętrzne i do piwnic cementowe z prostymi drewnianymi balustradami. Od strony dziedzińca. rodzaj ganku z daszkiem wspartym na drewnianych słupach osła- niającym schody. Więźba drewniana, krokwiowo-stolcowa z jętkami i zastrzałami. Dach kryty dachówką ceramiczną, pogrążony. Okna drewniane ościeżnicowe, dwukwaterowe, sześciopole. Drzwi parteru jednoskrzydłowe, klepkowe, z metalowymi okuciami, wejś- ciowe na piętro z dziedzińca przeszklone, pozostałe jedno i dwuskrzydłowe płyci- nowe. Otwory drzwiowe do sieni i skrzydła tylnego zamknięte półkoliście, do piwni- cy i na dziedziniec odcinkowo, pozostałe prostokątne. Otwory okienne w murze dzie- dzińca zamknięte odcinkowo, pozostałe prostokątne.

Rzut: Część frontowa budynku założona na planie prostokąta, wąskofrontowa, z naroż- ną sienią i trzema pomieszczeniami różnej wielkości na lewo od sieni. W głębi po- mieszczenie będące pozostałością traktu tylnego poprzedzone niewielką sionką. Po- została część przestrzeni po trakcie tylnym zajmuje dziedziniec zamknięty murem.

Bryła: Rozczłonkowana na część frontową i skrzydło tylne. Podpiwniczona, jednopię- trowa. Część frontowa nakryta dachem pogrążonym, od frontu osłoniętą attyką, skrzy- dło tylne pod dachem pulpitowym.

Elewacje: Frontowa otynkowana, w przyziemiu trójosiowa z drzwiami do sieni w prawe, skrajnej osi i parą okien z nadokiennikiem w formie wspólnego gzymsu po lewej stronie. Pd.-wsch. naroże oskarpowane. Nad półkoliście zamkniętym otworem drzwiowym kwadratowy świetlik z metalową kratą. Powyżej pomiędzy oknami parteru i piętra ciemniejszy pas sgrafitta z prawie niewidocznymi motywami figuralnymi. Powyżej dwie pary okien, z których każde zwieńczone oddzielnym gzymsem. Na wysokości stro- pu I piętra gzyms wieńczący. Nad nim attyka w formie pełnej ścianki rozczłonkowa- na za pomocą pilastrów. Część centralna artykułowana trzema pilastrami przechodzą- cymi w sterczyny z antytetycznie położonymi wolutami. Boczne części zamknięte po- dwójnymi pilastrami, z których wewnętrzne przechodzą w sterczyny. Boczne pola wy- krojone w kształcie liry. W dolnej części pół środkowej części attyki niewielkie okienka. W elewacji tylnej schody na piętro osłonięte daszkiem wspartym na drev- nianych słupach, w głębi otwory drzwiowe na parter i piętro. Ściana pd.-zach. skrzy- dła tylnego ślepa. Elewacja pn.-zach. skrzydła jednoosiowa, z odcinkowo zamkniętym otworem okiennym na parterze i prostokątnym otworem okiennym na piętrze. Szczyt dachu skrzydła tylnego otynkowany z niewielkim świetlikiem.c.d. na wkładce.

12. Autorzy, historia obiektu, określenia stylu

Kamienica wybudowana w 1607 r. przez Wawrzyńca Górskiego. Wielo- krotnie przebudowywana. W 1916 r. częściowo spalona, odbudowana w latach 1926-1927. Wtedy też przebu- dowano attykę z zachowaniem części jej pierwotnych elementów. Zachowały się fragmenty sgrafitta prawdopo- dobnie z XVII w. Układ przestrzenny zachował elementy pierwotnego trójtaktu/trakt frontowy z sienią trakt środkowy tzw. "czarnej kuchni" oraz trakt od strony podwórza za- chowany tylko częściowo. Zachowana dawna sień. Kamienica do 1993 r. stanowiła własność Skarbu Pańs- twa. 14 stycznia 1993 r. została skomunalizowana.

Obiekt renesansowy.

| | | | |
|---|--|---|--|
| <p>14. Kubatura</p> <p>ok. 2800 m³</p> | <p>15. Powierzchnia użytkowa</p> <p>1100 m²</p> | <p>16. Przeznaczenie pierwotne</p> <p>mieszkalne</p> | <p>17. Użytkowanie obecne</p> <p>administracyjne</p> |
| <p>18. Prace budowlane i konserwatorskie, ich przebieg i dokumentacja</p> <p>Na przełomie lat 80-tych i 90-tych przeprowadzono remont generalny budynku, w trakcie którego wzmocniono fundamenty, wymieniono więźbę i pokrycie dachu, podłogi, posadzki i schody oraz całą instalację. Odnowiono sklepienia, położono nowe tynki, wykonano konserwację zachowanego fragmentu polichromi w skrzydle tylnym i pieca. Wymieniono stolarkę.</p> | | <p>19. Stan zachowania (fundamenty, ściany zewnętrzne, ściany wewnętrzne, sklepienia, stropy, konstrukcje dachowe, pokrycie dachu, wyposażenie i instalacje)</p> <p>Budynek po remoncie generalnym. Stan zachowania fundamentów, ścian, sklepień, stropów, więźby i pokrycia dachu oraz instalacji dobry.</p> | |
| | | <p>20. Najpilniejsze postulaty konserwatorskie</p> <p>Konserwacja sgraffitta.</p> | |

21. Akta archiwalne (rodzaj akt, numer i miejsce przechowywania)

24. Uwagi różne

22. Biblioteka

Husarski W: Kamienice renesansowe w Kazimierzu Dolnym.
"Biblioteka Lubelska" nr 9. Lublin 1950.

25. Opracował

tekst..... mgr Kazimierz Słowik, 02.1996 r.
imię, nazwisko, data, podpis

plany, rysunki j.w.
imię, nazwisko, data, podpis

zdjęcia fotogr. j.w.
imię, nazwisko, data, podpis

miejsce przechowywania negatywów ..PSOZ Lublin

KARTA PO WYPEŁNIENIU PODLEGA OCHRONIE NA PODSTAWIE PRZEPISÓW PRAWA AUTORSKIEGO

26. Adnotacje o inspekcjach, informacje o zmianach (daty, imiona i nazwiska wypełniających)

23. Źródła ikonograficzne i fotografia (rodzaj, miejsce przechowywania, sygnatury)

27. Załączniki

Wkładka nr 1,2.

1. Miejscowość

Kazimierz Dolny
ul. Senatorska 5

2. Obiekt (nazwa jak w karcie)

"Kamienica Górskich"

3. Zawartość wkładki (nazwa obiektu lub materiału uzupełniającego)

10 fotografii i c.d.p.13

Daszek okapnikowy przy szczycie skrzydła tylnego kryty dachówką ceramiczną.

Wnętrze: W piwnicach sklepienia kolebkowe, w sieni, frontowych pomieszczeniach parteru i piętra sklepienia kolebkowe z lunetami. Lunety oźebrowane z pseudozwornikami. Na parterze w skrzydle tylnym w jednej z wnęk zachowana polichromia.

Wyposażenie: W jednym z frontowych pomieszczeń piętra zachowany kaflowy piec w kształcie walca z wyodrębnionym cokołem i gzymsem wieńczącym.

Instalacje: Budynek posiada instalację elektryczną, wod.-kan. i co.

Fot.1. Widok od podwórza.



Fot.2. Widok od pd.



Fot.3. Widok od dziedzińca.



Fot.4. Sklepienie w sieni.



Fot.5. Sklepienie w sali front. na piętrze



Wkładkę założył: K. Słowik

Miejsce przechowywania negatywów: PSOZ Lublin.

Z-d Poligr. Jan Jasiński W-wa, ul. Wolna 13, tel. 12-43-83

Fot.6.Fragm.sklepienia na piętrze.



Fot.7.Piec w sali na piętrze.



Fot.8.Drzwi do skrzydła tylnego.



Fot.9.Drzwi do piwnicy.



Fot.10.Wejście do piwnicy.



Fot.11.Fragm.pierzei ul.Senatorskiej.



| | | |
|--|--------------------------------|--|
| 1. Miejscowość.....Kazimierz Dolny..... | 4. Obiekt (nazwa jak w karcie) | 5. Zawartość wkładki (nazwa materiału uzupełniającego) |
| 2. Gmina.....Kazimierz Dolny Miasto..... | "Kamienica Górskich" | 2 fotografie. |
| 3. Województwo.....lubelskie..... | | |

Fot.12.Fragm.polichromii.



Fot.13.Fragm.sgrafitta.



Wkładkę założył: ..K.Słowik, 02.1996 r.....
(imię, nazwisko, data)

Miejsce przechowywania negatywów: ..PSOZ Lublin.....