

3195

LUBELSKIE

1. Obiekt

327/5

ORGANISTÓWKA (DAWNA PLEBANIA)

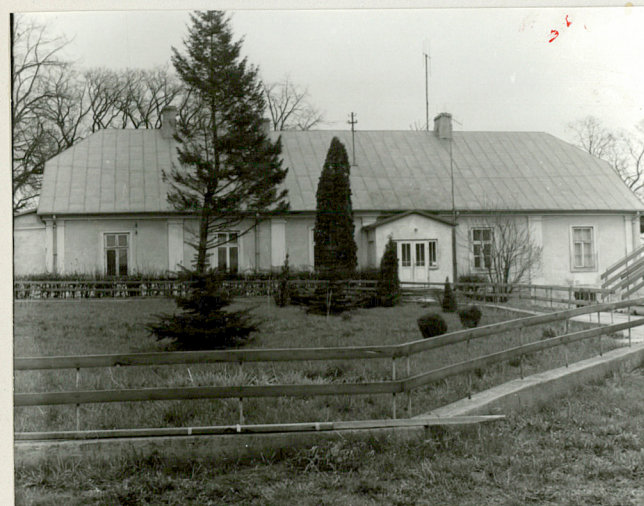
2. Czas powstania

XVIII/XIX w.

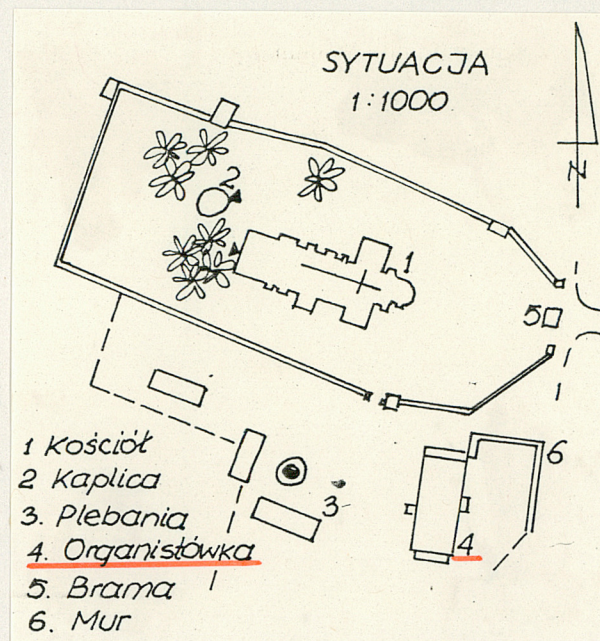
3. Miejscowość

KAMIONKA

11. Zdjęcia, plan sytuacyjny, rzuty



miejsce przechowywania negatywów



4. Adres

Kamionka, ul. Kościelna 8

nr hipoteczny

5. Przynależność administracyjna

województwo

lubelskie

gmina

Kamionka

pow. LUBARTÓW

6. Poprzednie nazwy miejscowości

b.z.

7. Przynależność administracyjna przed 1.VI.1975

województwo

lubelskie

powiat

Lubartów

8. Właściciel i jego adres:

Par. Rzym.-Kat. w Kamionce

9. Użytkownik i jego adres:

j.w.

10. Rejestr zabytków

Nr. A/436 data 6.02.2017

12. Autorzy, historia obiektu, określenia stylu

OBIEKT WYBUDOWANY POD KONŚ XVIII w. LUB NA POCZĄ-
XIX w., GRUNTOWNIE PRZEKSZTAŁCONY W 2 POŁ. XIX w.

13. Opis (sytuacja material i konstrukcja, rzut, bryła, elewacje, dach, wnętrze wyposażenie, instalacje)

SYTUACJA: Obiekt usytuowany w pld.-zach. części miejscowości, nieo-
podał rynku, przy ul. Kościelnej, na terenie zespołu kościelnego,
szczytem do ulicy. Od strony wsch. otoczony murem przechodzącym w
płot sztachetowy.

MATERIAŁ I KONSTRUKCJA: Murowany, kryty blachą ocynkowaną. Fundamen-
ty: murowane z cegły. Ściany zewnętrzne i wewnętrzne: murowane z ceg-
ły, obustronnie tynkowane. Strop: drewniany płaski, otynkowany.
Konstrukcja dachowa: drewniana krokwiowo-jętkowa. Pokrycie dachowe:
blacha ocynkowana. Drzwi: ramowe, częściowo przeszklone (zewnętrzne),
płycinowe (wewnętrzne). Okna: Dwuskrzydłowe, czterokwaterowe z ober-
luftem, ponadto w elewacji zach. dwuskrzydłowe z oberluftem. Podłogi:
z desek na legarach. Urządzenia ogniowe: murowane z kafli białych
z nastawami.

RZUT: Założony na planie wydłużonego prostokąta, w dziale płn. 3-trak-
towy w dziale pld. 2-traktowy. Od wsch. i zach. dwa ganki, od pld.
niemal na całej szerokości elewacji weranda. Od płn. dobudowane dwa
aneksy w kształcie alkierzy.

BRYŁA: Prostopadłościenny zrąb nakryty dachem dwuspadowym z naczół-
kami. Ganki przekryte dachami dwuspadowymi o kalenicy prostopadłej
do kalenicy dachu. Dach nad werandą wsparty na czterech kolumnach,
pulpitowy, równoległy do szczytu, podobnie jak dach nad północnymi
aneksami.

ELEWACJE: Zachodnia (frontowa) 6-osiova niesymetryczna, jedną z osi
(trzecia z prawej) wyznacza ganek, pozostałe okna. Cała elewacja
flankowana zdwojonymi pilastrami, otwory pojedynczymi pilastrami,
podpierającymi gzyms. Elewacja płn. 3-osiova, osie wyznaczają okna.
Jedno z okien schowane między filarami. W górnej kondygnacji elewa-
cja jednoosiowa (okno w szczycie, po jego obu stronach dwa okulusy).
Elewacja wsch. 6-osiova, niesymetryczna, jedną z osi wyznacza drewnia-
ny ganek; pozostałe okna różnej wielkości i kształtu.

14. Kubatura	15. Powierzchnia użytkowa	16. Przeznaczenie pierwotne	17. Użytkowanie obecne
1200 m ³	360 m ²	mieszkalne	mieszkalne
18. Prace budowlane i konserwatorskie, ich przebieg i dokumentacja		19. Stan zachowania (fundamenty, ściany zewnętrzne, ściany wewnętrzne, sklepienia, stropy, konstrukcje dachowe, pokrycie dachu, wyposażenie i instalacje)	
		Fundamenty i ściany zewnętrzne częściowo zagrzybione i zawilgocone. Ściany wewnętrzne, strop, konstrukcja dachowa, instalacje - stan dobry.	
20. Najpilniejsze postulaty konserwatorskie			

21. Akta archiwalne (rodzaj akt, numer i miejsce przechowywania)

22. Bibliografia

Kat. Zab. Szt. w Polsce, t.VIII, z.11, Warszawa 1976, s.10.

23. Źródła ikonograficzne i fotografie (rodzaj, miejsce przechowywania sygnatury)

Negatywy w BBiDZ w Lublinie.

24. Uwagi różne

25. Wypełnił

tekst, rys., E. Studzińska

fot. J. Zwolski

26. Sprawdził

27. Załączniki

1. Miejscowość

KAMIONKA

2. Obiekt (nazwa jak w karcie)

organistówka (d. plebania)

3. Zawartość wkładki (nazwa obiektu lub materiału uzupełniającego)

zdjęcia: elewacji bocznych, ganku, werandy, kominka i nastaw
oiecowych, rzut przyziemia,

c.d. pkt. 13

Elewacja wsch. artykułowana pilastrami jak elewacja frontowa. Elewacja pld. dwuosiowa, osie wyznaczają okna i drzwi ujęte pilastrami. Elewację poprzedza weranda, na wysokiej podmurówce, zadaszona dachem pulpitowym na czterech kanelowanych, drewnianych kolumnach. Szczyt nad werandą 3-osiowy; w środku drzwi prowadzące na balkon z żelwną balustradą (zachowany jedynie jej fragment), po jej bokach dwa okna dwuskrzydłowe, sześciokwaterowe i dwa okulusy.

WNĘTRZE: Podłogo parkietowe, ściany i stropy otynkowane, malowane farbami olejnymi. Komunikacja pomiędzy pomieszczeniami wzdłuż i wszerz. Na piętrze dwa pokoje.

INSTALACJE: Elektryczna, podtynkowa, wodociągowa, ogniowa. Trzon kuchenny kaflowy z żelaznym blatem z kapą. Piece grzewcze kaflowe z empirowymi(?) nastawami. W salonie klasycystyczny kominek marmurowy. Trzony kominowe proste.



Wkładkę założył: E. Studzińska, V. 1987 r.
(Imię, nazwisko, data)

Miejsce przechowywania negatywów: BBiDZ w Lublinie

Intr. s. Lublin zamp. 4407

RZUT PRZYZIEMIA
1:200

