

Nr

A

B

C

D

E

F

G

H

I

J

K

L

M

N

O

P

R

S

T

U

V

W

X

Y

Z

1. Obiekt zabytkowy

KOŚCIÓŁ PARAF. pw. Matki Boskiej Łaskawej

2. Miejscowość

gm. HRUBIESZÓW
SZPIKOTÓSY

3. Wiek

XIX

4. Styl w charakterze
bud. drewnianego5. Kubatura m³2.000
1.2006. Powierzchnia w m²

a) zabytkowa: 134 b) użytkowa:

20. Przynależność administracyjna

a) województwo

ŁÓDZKIE

b) powiat
DZIEKANÓW
gmina

HRUBIESZÓW

Mianotyn

7. Materiał budowlany

przed
zniszczeniempo
odbudowie

11. Ilość budynków

21

14. Grunty należące do zabytku:

ha

a) ściany

drewno

b) sklepienia

- II -

c) stropy

- II -

d) więzania dachu

- II -

e) krycie dachu

gont i
blacha

12. Ilość kondygnacji

13. Użytkowanie wnętrza według ilości:

a) izb mieszkalnych

b) innych pomieszczeń

c) piwnic

a) ogrody stylowe

b) sady i grunty uprawne

c) lasy

d) wody

e) inne

21. Stacja

nazwa stacji

odległość od
stacji w km

a) kolejowa

Hrubieszów

6

b) autobusowa

w miejscu

22. Właściciel i jego adres

8. Wyposażenie architektoniczne

ołtarz i ambona z fragmentem
w ikonostasie
ślady polichromii z okresu
budowy

15. Przeznaczenie pierwotne budynku cerkiew grecko-katol.

16. Użytkowanie w latach ubiegłych kościół cerkiew prawosławna

17. Użytkowanie obecne kościół rzymsko-katolicki

18. Nadaje się do użycia na:

9. Autorzy i data budowy i przebudowy

Zbud. 1801 r.

19. Data rodzaj i stopień zniszczeń i odbudowy

Data

O P I S

znisz-
czenia
%odbu-
dowa
%

VIII. 1939 r.

XI. 1939 r.

XII. 1945 r.

1959

Stan budynku b. dobry

0

1966.

Stan średni. Wykonano szybkiej
zmiany gontu na blachę.
W okresie remontu boazerii
ZAKŁAD WĘGLOWY

10. Udostępnienie

25. Rejestr zabytku nr

rok _____ miejsce przechowywania

26. Nazwa księgi hipotecznej

27. Numer
hipoteczny

28. Akta

29. Fotografie

30. Inwentaryzacja pomiarowa

31. Szkic sytuacyjny, plan schematyczny, uwagi opisowe, fotografia



Cerkiew grecko-katolicka, następ-
nie prawosławna, od 1920 r.
kościół rzymsko-katolicki.

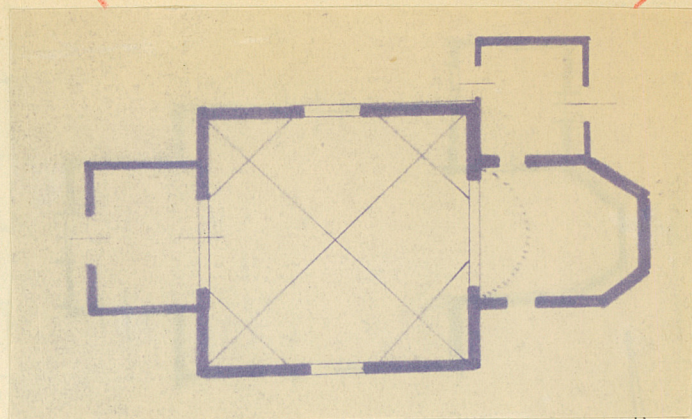
Orientowana, drewniana, konstrukcji zrębowej,
oszalowana deskami. Prezbiterium ramienne,
trójbockie, przy nim od ptn. zakrystia. Ściana
nawa kwadratowa, od zachodu prostokątny
przebiegi (baliniec). Wewnątrz w prezbiterium
sklepienie porożne, ołtarz opieczony, w
nawie osmiopolewe, kopułaste, w porożach
lokalnościach stopy. Na zewnętrznej w połowie
wysokości ścian wydzielone zadaszenie. Dachy
siodłowe, nad nawą, na osmiobocznym gło-
wie kopuła wieńcowa latarnia.

Dzwonnica - drewniana, konstrukcji słup-
owej, oszalowana deskami. Kwadratowa, osza-
lana pionowymi, dachu kondygnacja. Wyższa
kondygnacja 8-boczną z wieżą z wieżą
dolną zadaszeniem, nakryta dachem
kopułastym, osmiopolewym.

32. Przebieg prac konserwacyjnych



Fot. J. u AWRZAK 66.



eczywiste

34. Inspekcje

36. Wypełnił dnia 11. XI. 54

Tadeusz Churawski

37. Sprawdzał dnia

11. 66. J. u AWRZAK