

Nr

A

B

C

D

E

F

G

H

I

J

K

L

M

N

O

P

R

S

T

U

V

W

X

Y

Z

1. Obiekt zabytkowy

d. SEMINARIUM

przy kośc.
św. Mikołaja

2. Miejscowość

CHEŁM

MIASTO

3. Wiek
XIX • XVIII/XIX

4. Styl

7. Materiał
budowlanyPrzed znisz-
czeniemPo
odbudowie

a) ściany

cegła

b) sklepienia

"

c) stropy

drewno

d) wiązania
dachu

"

e) krycie dachu

blacha

8. Wyposażenie architektoniczne

9. Autorzy i data budowy i przebudowy

XVIII w. zbud. po 1779r. - par.
XIX w. po pot. XIX w. rozbud. sk-
nyto pch., k. XIX w. skrzydło
pd.

10. Udostępnienie

5. Kubatura m³
13180

11. Ilość budynków

1

12. Ilość kondygnacji

1, 2, 3

13. Użytkowanie wnętrza
według ilości:

a) izb mieszkalnych

b) innych pomieszczeń

c) piwnic

6

6. Powierzchnia w m²

a) zabytkowa

b) użytkowa

2020

14. Grunty należące do zabytku:

ha

a) ogrody stylowe

b) sady i grunty uprawne

c) lasy

d) wody

e) inne

15. Przeznaczenie pierwotne budynku

seminarium

16. Użytkowanie w latach ubiegłych

szkoła

17. Użytkowanie obecne

"

18. Nadaje się do użycia na

19. Data, rodzaj i stopień zniszczeń i odbudowy

Data

O P I S

Znisz-
czenia
%Odbu-
dowa
%

VIII. 1939 r.

XI. 1939 r.

XII. 1945 r.

1968 r.

zamieszkały

20. Przynależność administracyjna

a) województwo

lubelskie

b) powiat

chełmski

c) gmina

MRN - Chetm

21. Stacja

Nazwa stacji

Odległość
od stacji
w km

a) kolejowa

Chetm

3

b) autobusowa

"

w/m

22. Właściciel i jego adres

PMRN w Chetmie

23. Użytkownik i jego adres

Liceum Wychowawczy
Przedsiębior. w/m.

24. Inwestor i jego adres

25. Rejestr zabytku Nr

rok miejsce przechowywania

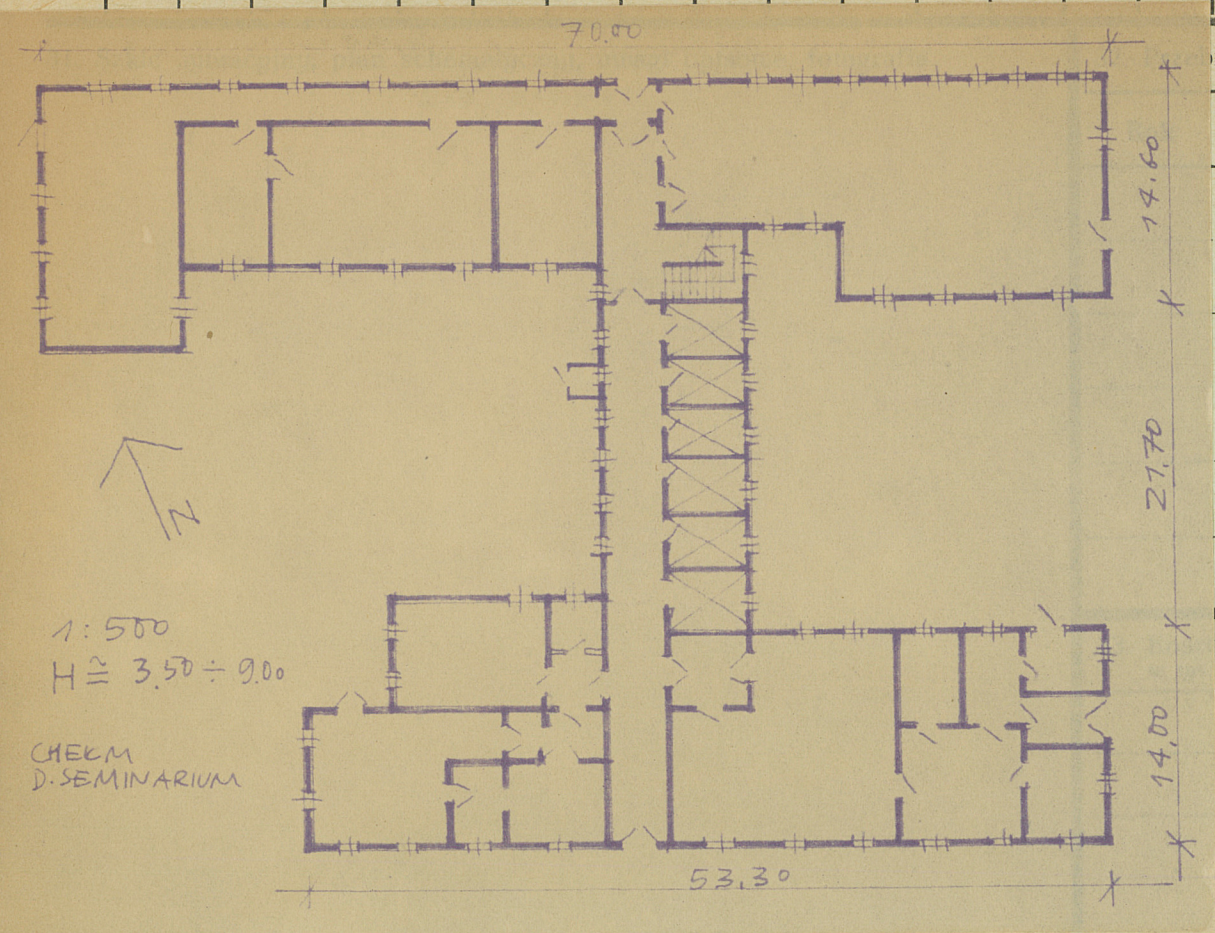
26. Nazwa księgi hipotecznej

27. Nr hipo-
teczny

28. Akta

29. Fotografie

30. Inwentaryzacja pomiarowa



bieg prac konserwatorskich

Wyszczególnienie prac	Koszt tys. zł

y zł	Przewidywane	Rzeczywiste

34. Inspekcj



35. Uwagi różne

36. Wypełnił dnia

37. Sprawdził dnia VII. 68 r.
M. Mickiewicz

