

Nr

A

B

C

D

E

F

G

H

I

J

K

L

M

N

O

P

R

S

T

U

V

W

X

Y

Z

1. Obiekt zabytkowy *Kamienica pod św. Michałajem w Rybku.**Kamienica Górskich, ul. Senatorska 2**Str. 2.*

2. Miejscowość

*KAZIMIERZ.*

3. Wiek

*XVII*

4. Styl

*klasyk*5. Kubatura m<sup>3</sup>6. Powierzchnia w m<sup>2</sup>

a) zabytkowa:

b) użytkowa:

20. Przynależność administracyjna

a) województwo

*lubelskie*

b) powiat

*puławski*

c) gmina

7. Materiał budowlany

przed zniszczeniem

po odbudowie

11. Ilość budynków

*1*

14. Grunty należące do zabytku:

ha

a) ściany

*Kamień Kamień*

12. Ilość kondygnacji

*2*

a) ogrody stylowe

*-*

b) sklepienia

*Kamień Kamień*

13. Użytkowanie wnętrza według ilości:

b) sady i grunty uprawne

*-*

c) stropy

*drewno drewno*

a) izb mieszkalnych

*3*

c) lasy

*-*

d) wiązania dachu

*drewno drewno*

b) innych pomieszczeń

*5*

d) wody

*-*

e) krycie dachu

c) piwnice

e) inne

*-*

8. Wyposażenie architektoniczne

*Kolumna międzyokienna na I p.  
Kamień na I p.  
Ściana sztukatorska na sklepieniu.*

15. Przeznaczenie pierwotnie budynku

*mieszkalne*

16. Użytkowanie w latach ubiegłych

*j.w.*

17. Użytkowanie obecne

*j.w.*

18. Nadaje się do użycia na:

*j.w.*

9. Autorzy i data budowy i przebudowy

*Wzniesienie 1604 przez bractwo  
Górskiego, zniszczone pożarem 1915,  
odrestaurowane w latach 1926-27.*

19. Data, rodzaj i stopień zniszczeń i odbudowy

Data

O P I S

znisz-  
czenia  
%odbu-  
dowa  
%

VIII. 1939 r.

*niezniszczona**-**-*

XI. 1939 r.

XII. 1945 r.

*1956**stan zachowania dobry**-**-*

10. Udostępnienie

*całkowite*

21. Stacja

nazwa stacji

odległość od  
stacji w km

a) kolejowa

*Puławy**16*

b) autobusowa

*Kazimierz*

22. Właściciel i jego adres

23. Użytkownik i jego adres

24. Inwestor i jego adres:

25. Rejestr zabytku nr \_\_\_\_\_

rok \_\_\_\_\_ miejsce przechowywania

26. Nazwa księgi hipotecznej

27. Numer  
hipoteczny

28. Akta

29. Fotografie *P.J.S.*

30. Inwentaryzacja pomiarowa



Z X W V U T S R P O N M L K J I H G F E D C B A N

### 31. Szkic sytuacyjny, plan schematyczny, uwagi opisowe, fotografia

muś o trzech łukach arkadowych zdobionych kolumnami w stylu, wspartych na masywnych słupach. Ponad słupami linijny wypełniony ornamentem roślinnym w typie kandelabrowym. Od drugiej kolumny przejść do drzewa gęstym. Pierwsze piętro o dekoracji głównie symbolicznej. Ponad słupami skrajnymi płaskorzeźby św. Józefa i św. Tomasza z napisami, umieszczone w lizenach zdobionych w dolnej części ornamentem geometr. wykonanym jednobocznym szpelfo z maskami i napisami oraz kompozycją główną w zwieńczeniu. Pomiedzy oknami płycina w prostokątnym obramieniu z płaskorzeźbą św. Mikołaja i napisem. Pomiedzy oknami bliźniaczymi dwiema waleczymi wieżami. Okna ujęte hermami dwiema gzymsami belkowania zdobione lizenami roślinnymi. Pomiedzy oknami bliźniaczymi ornament roślinny w typie kandelabrowym. Attyka dwunastopiętrowa, trzecie piętro rozstawione pilasterkami dwiema gzymsami belkowanie. W polach między pilasterkami, w owalnych kształtach postaci Ewangelistów, św. Katarzyny, Sabyry, w okrągłych lizenach herald. i pelikany. Karнизy młode oraz gzymsy Przybyłowie z literami M.P. i prostokątne okna. Na architravie napisy, wyżej najwięcej przedstawień oraz data 1615. Gzymsy attyki trójkątne o bocznych blendach arkadowych ujętych pilasterkami zwieńczonymi trójkątnymi uszciskami. Prześtawienie między rzeźbami półgłosem i rzeźbami zdobionymi ornamentem okuciozowym, górę jakby wyrzuty w fantazyjny anier.

### 32. Przebieg prac konserwatorskich

rok	Wyszczególnienie prac	Koszt tys. zł

### 33. Koszty w tys. zł

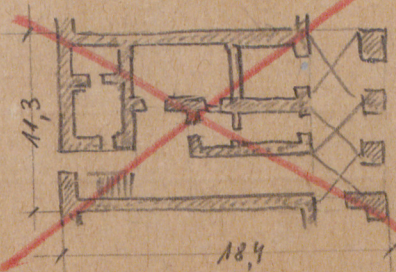
### przewidywane

### rzeczywiste

### 34. Inspekcje

przewidywane	rzeczywiste

### 35. Uwagi różne $h=8,3$



36. Wypełnił dnia 1957  
Zefi KWIARZ

37. Sprawdził dnia 20. X. 59. *[Signature]*  
VI. 1965.  
mgr. Ryszard Brzowski