

Nr

A

B

C

D

E

F

G

H

I

J

K

L

M

N

O

P

R

S

T

U

LUBELSKIE

V

W

X

Z

1. Obiekt zabytkowy

Kamienica pod św. Mikołajem w rynku Nr. 12 I 021

2. Miejscowość

KAZIMIERZ. gm. up.

3. Wiek

XVII

4. Styl

Renesans

5. Kubatura m<sup>3</sup>

1677

6. Powierzchnia w m<sup>2</sup>

a) zabytkowa: 202 b) użytkowa: 202

20. Przynależność administracyjna

a) województwo

lubelskie

b) powiat

puławski

c) gmina

KAZIMIERZ

7. Materiał budowlany

przed zniszczeniem

po odbudowie

a) ściany

Kamień

Kamień

b) sklepienia

Kamień

Kamień

c) stropy

drewno

drewno

d) wiązania dachu

drewno

drewno

e) krycie dachu

dachówka

dachówka

11. Ilość budynków

2

12. Ilość kondygnacji

2

13. Użytkowanie wnętrza według ilości:

a) izb mieszkalnych

—

b) innych pomieszczeń

14

c) piwnice

2

14. Grunty należące do zabytku:

ha

a) ogrody stylowe

—

b) sady i grunty uprawne

—

c) lasy

—

d) wody

—

e) inne

—

8. Wyposażenie architektoniczne

Kolumna okienna w ścianie I p.  
Dekoracje fasady.

15. Przeznaczenie pierwotne budynku

mieszkalne

16. Użytkowanie w latach ubiegłych

j.w.

17. Użytkowanie obecne

wzrosty, sklepy,

18. Nadaje się do użycia na:

mieszkalne, sklepy.

9. Autorzy i data budowy i przebudowy

Wybudowana 1615 przez Mikołaja  
Pomybys, później przerabiana  
szeregowe wnętrze, ostatnia przez  
arch. J. Konecny - Witkiewicza.

19. Data, rodzaj i stopień zniszczeń i odbudowy

Data

O P I S

znisz-  
czenia  
%/oodbu-  
dowa  
%/o

VIII. 1939 r.

niezniszczona

—

—

XI. 1939 r.

— " —

—

—

XII. 1945 r.

— " —

—

—

1956

stan zachowania dobry

—

—

1959

— " —

— " —

—

—

VI. 1965

— " —

— " —

—

—

10. Udostępnienie całości

23. Użytkownik i jego adres

J.W.

24. Inwestor i jego adres:

25. Rejestr zabytku nr 399

rok ———— miejsce przechowywania

26. Nazwa księgi hipotecznej

27. Numer hipoteczny

28. Akta

29. Fotografie

P.J.S. i S. Budym.

30. Inwentaryzacja pomiarowa

P.J.S.

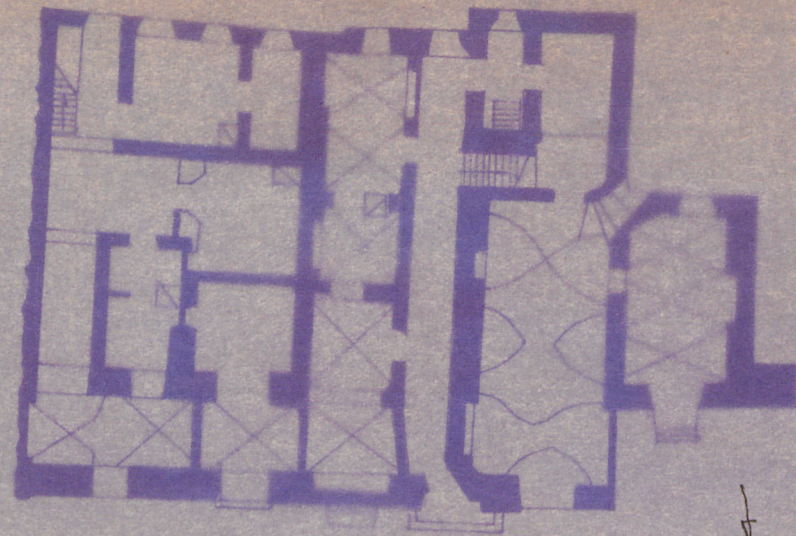
20.8.59.  
St. Budym.



Z Y X W V U T S R P O N M

Nr

31. Szkic sytuacyjny, plan schematyczny, uwagi opisowe, fotografia



SKALA 1:300

Koszt  
tys. zł

Zlożona z dwóch części, frontowej i tyłowej, podługorastych dwukondygnacyjnych. Murowana z kamienia, brylowa, boczna. Łaźnia na rzucie prostokąta z podziemiem. Jednostopniowa, podpiwniczona. Trzynastokątne. Pierwotnie w miejscu sali z klatką schodową oraz wielką salą, obecnie przebudowana. Piętro o dwóch izbach; w brylowej, podziemiowej obecnie na 3 części okna bliźniaczo oddzielone kolumnami kompozycyjnymi. Obie izby kryte drewnianym, malowanym tynkiem.

Farada dwukondygnacyjna oddzielona silnie wyodrębnionym gzymsu wspartym na kolumnach i solennym portalem od wieńcowej, również dwukondygnacyjnej attyki. Podziemię mieszczące sieni

#### Bibliografia:

Husarski W. - Kamienice renesansowe w Kasimierzku Dolnym. Lublin 1950.

" - Kasimierz Dolny, Warszawa 1953.

Siemski K. - Kamienice i wieża dekoracyjna w Kasimierzku w 1573, Belwera Łubieński V, 1952 r.

33. Koszty  
w tys. zł

przewidywane

rzeczywiste

34. Inspekcje lipiec 1956

Kasimierz



(FOT. J. Wawrzyniak 1965)

35. Uwagi różne

36. Wypełnił dnia sierpień 1957

Kasimierz

37. Sprawdził dnia VI 1965

mgr. Ryszard Borkowski

Jacek Wójcik