

Nr

A

B

C

D

E

F

G

H

I

J

K

L

M

N

O

P

R

S

T

U

V

W

X

Y

Z

LUBELSKIE

Lubelskie

1. Obiekt zabytkowy

Kamienica mieszczańska

Rynek 2.

2. Miejscowość

Kazimierz

gm. ugm

3. Wiek

XVII

4. Styl

renerans

5. Kubatura m³

1.368

6. Powierzchnia w m²

a) zabytkowa: 144

b) użytkowa: 144

20. Przynależność administracyjna

a) województwo

Lubelskie

b) powiat

(Puławy)

c) gmina

Kazimierz

7. Materiał budowlany

Przed zniszczeniem

Po odbudowie

11. Ilość budynków

1.

14. Grunty należące do zabytku:

ha

a) ściany

kamień

12. Ilość kondygnacji

3.

a) ogrody stylowe

21. Stacja

Nazwa stacji

Odległość od stacji w km

b) sklepienia

kamień

13. Użytkowanie wnętrza według ilości:

b) sady i grunty uprawne

a) kolejowa

Puławy

14.

c) stropy

drewno

a) izb mieszkalnych

6.

c) lasy

b) autobusowa

u.m.

d) więzania dachu

drewno

b) innych pomieszczeń

1.

d) wedy

22. Właściciel i jego adres

Zorechna Józefa
Kazimierz, gmin.

e) krycie dachu

dachówka

c) piwnic

2.

e) inne

8. Wyposażenie architektoniczne

Obornienia obicne, gzymsy

15. Przeznaczenie pierwotne budynku

mieszkalne

16. Użytkowanie w latach ubiegłych

j.u.

17. Użytkowanie obecne

j.u.

18. Nadaje się do użycia na

j.u.

23. Użytkownik i jego adres

Kamienica czynszowa

24. Inwestor i jego adres

9. Autorzy i data budowy i przebudowy

19. Data, rodzaj i stopień zniszczeń i odbudowy

Data

O P I S

Zniszczenie %

Odbudowa %

VIII.1939 r.

mieszkalne

—

—

XI.1939 r.

j.u.

—

—

XII.1945 r.

Zniszczone

—

—

1959

odbudowane
stan zachowania dobry

—

—

VI.1965

STAN DOBRY

25. Rejestr zabytku Nr

rok miejsce przechowywania

26. Nazwa księgi hipotecznej

27. Nr hipoteczny

28. Akta

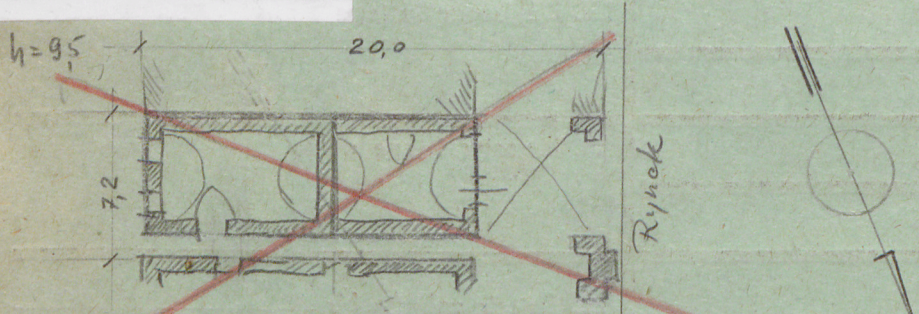
29. Fotografie WKZ

30. Inwentaryzacja pomiarowa WKZ

10. Udostępnienie

ograniczone

31. Szkic sytuacyjny, plan schematyczny, uwagi opisowe, fotografia



Opis: Murówka z kamienia. Zbudowana na murze
wydłużonego prostokąta. Wykonana z cegły i
Flawia z frontu otynkowana. Na portale jedno-
arkadowe pod ciemną. Z jednej strony narożna
mieszkalowa sklep do wys. 4-5 metrów. W kątach
pościada tył składowy protokół ze schodami mi-
obrotowymi. W cie dwa składowe krawędzie
Flawia przeciwległe mieszkalne, wykonana
z cegły. Dach dwuspadowy kątowy, dachówka
cerglana. Na portale zewnętrzne są drzwi
izby mieszkalnej, kolebką, oraz drzwi boczne
przez całą długość kamienicy również pre-
szkolenie kolebką. Do drzwi powstałych

32. Przebieg prac konserwatorskich

Rok	Wyszczególnienie prac	Koszt tys. zł
	Rzeczywiste	

35. Uwagi różne

elewacji, gładzą na całej
długości zgodnie z kamieniem.

34. Inspekcje

36. Wypełnił dnia

5. XI. 1959. *[Signature]*

37. Sprawdził dnia

VII 1965.

[Signature]