

1. Obiekt

408/3 STUDNIA KLASZTORNA

2. Czas powstania

1627 r.

3. Miejscowość

KAZIMIERZ DOLNY

4. Adres

nr hipoteczny

5. Przynależność administracyjna

województwo **lubelskie**

gmina **w.m.**

pow. PUŁAWY

6. Poprzednie nazwy miejscowości

7. Przynależność administracyjna
przed 1.VI.1975

województwo **lubelskie**

powiat **puławskie**

8. Właściciel i jego adres

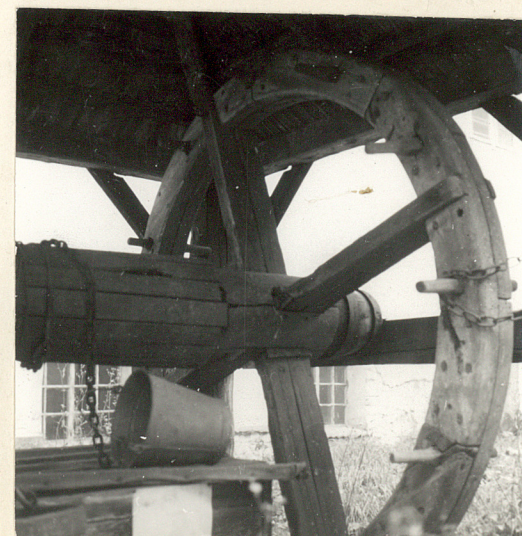
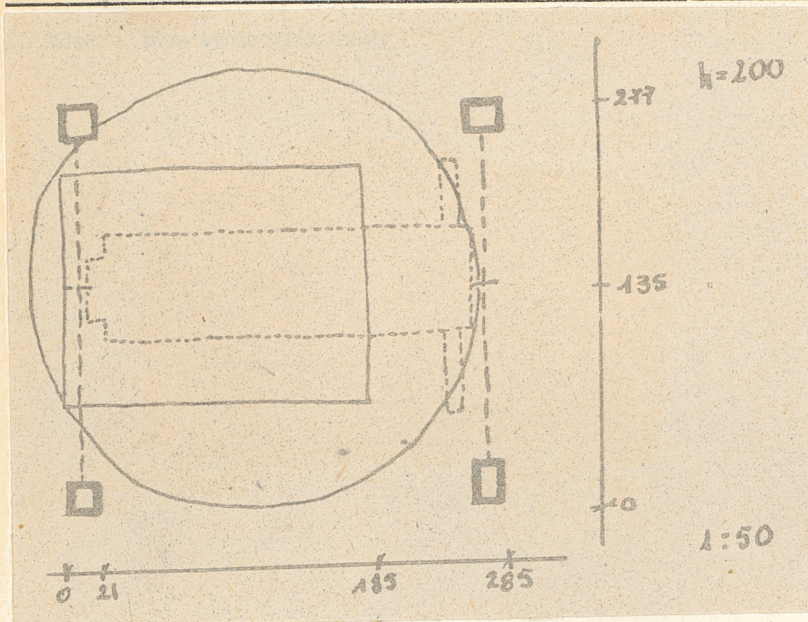
Klasztor OO Reformatorów

9. Użytkownik i jego adres

j.w.

10. Rejestr zabytków

Nr **A/369** data **24.03.1970**



autor zdjęć B. Tomilow
data wykonania 1977
miejsce przechowywania negatywów

12. Autorzy, historia obiektu, określenia stylu.

Data wg. przekazów zachowanych w klasztorze
Studnia nie ma cech stylowych.

13. Opis (sytuacja, materiał i konstrukcja, rzut, bryła, elewacje, dach, wnętrze wyposażenie, instalacje)

Ustawiona niesymetrycznie pośrodku dziedzinca klasztornego. Jest to namiotowy, czterospadowy daszek na czterech słupach wbitych w ziemię. Ustawiony nad 25 metrowym szybem studni cembrowanej kamieniem i u góry cegłą. Dach pokryty gontem. Między parami słupów, osadzone na wpust belki stanowią podstawę wału korbowego z jednej strony zaopatrzonego w składane koła na czterech szprychach, z dwustronnymi szczablami. Otwór studni osłonięty kolistą przykrywą, w której wtórnie wycięto otwór kwadratowy. Słupy podtrzymujące daszek częściowo sfazowane, połączone /zaślepki, kołki/ miedziami ze sfazowanymi płatkami. Więźba dachu jętowa z pazdurem czterobocznym. Instalacje: elektryczny hydrofor.

14. Kubatura	15. Powierzchnia użytkowa 7.8 m ²	16. Przeznaczenie pierwotne studnia	17. Użytkowanie obecne studnia
18. Prace budowlane i konserwatorskie, ich przebieg i dokumentacja W 1974 wymiana gontu		19. Stan zachowania (fundamenty, ściany zewnętrzne, ściany wewnętrzne, sklepienia, stropy, konstrukcje dachowe, pokrycie dachu, wyposażenie i instalacje) Stan zły. Konstrukcja daszku i urządzenia zużyte, rozluźniona. Koło niekompletne.	
20. Najpilniejsze postulaty konserwatorskie Wzmocnienie konstrukcji. Konserwacja, uzupełnienie pokrywy studni koła.			

21. Akta archiwalne (rodzaj akt, numer i miejsce przechowywania)

22. Bibliografia

23. Źródła ikonograficzne i fotografie (rodzaj, miejsce przechowywania, sygnatury)

24. Uwagi różne

25. Wypełnił 28. III 1979
mgr Barbara Tondos

26. Sprawdził

Nr _____ data _____

2. Autorzy, historia obiektu, określenie stylu.

Data wg. przekazów zachowa-
nych w klasztorze.
Studnia nie ma cech stylowych.

13. Opis (sytuacja, materiał i konstrukcja, rzut, bryła, elewacje, wnętrze, wy. osażenie, instalacje)

Ustawiona niesymetrycznie pośrodku dziedzińca klasztornego. Jest to namiotowy, czterospadowy daszek na czterech słupach wbitych w ziemię, ustawiony nad 25 metrowym szybem studni. ocembrowanej kamieniem i tu góry cegłą. Dach pokryty gontem.

Między parami słupów, osadzone na wpust belki stanowią podstawę wału korbowego, z jednej strony zaopatrzonego w składane koło na czterech szprychach, zdwustronnymi szczeblami. Otwór studni osłonięty kolistą przykrywą, w której wtórnie wycięto otwór kwadratowy. Słupy podtrzymujące daszek częściowo sfazowane, połączone /zaciosy, kołki/ mieczami ze sfazowanymi płatwiami. Wiązba dachu jętowa z pazdurem czterobocznym. Instalacje - elektryczny hydrofor.

<p>1. Kubatura</p>	<p>15. Powierzchnia użytkowa</p> <p>7,8 m²</p>	<p>16. Przeznaczenie pierwotne</p> <p>studnia</p>	<p>17. Urzytkowanie obecne</p> <p>studnia</p>
<p>3. Prace budowlane i konserwatorskie, ich przebieg i dokumentacja</p> <p>W 1974 wymiana gontu.</p>		<p>19. stan zachowania (fundamenty, ściany zewnętrzne, ściany wewnętrzne, sklepienia, stropy konstrukcje dachowe, pokrycie dachu, wyposażenie i instalacje)</p> <p>Styn zły. Konstrukcja daszku i urządzenia zużyta, rozluźniona. Koło niekompletne.</p> <p>20. Najpilniejsze postulaty konserwatorskie</p> <p>Wzmocnienie konstrukcji. Konserwacja, uzupełnienie pokrywy studni, koła.</p>	

21. Akta archiwalne (rodzaj akt, numer i miejsce przechowania)

22. Bibliografia

23. Źródła ikonograficzne i fotografia (rodzaj, miejsca przechowania, sygnatury)

24. Uwagi różne

Przepisała, poprawiła i uzupełniła / tekst, plany,
mapki, fot./ - mgr Barbara Fleyszer, I, 1988 r.

25. Opracował

tekst mgr Barbara Tondos, 28.III.1979 r

imię, nazwisko, data, podpis

plan, rysunki

imię, nazwisko, data, podpis

zdjęcia fotogr.

imię, nazwisko, data, podpis

miejsce przechowania negatywów

Karta po wypełnieniu podlega ochronie na podstawie przepisów prawa autorskiego

26. Adnotacje o inspekcjach, informacje o zmianach (daty, imiona i nazwiska wypełniających)

27. Załączniki