

Nr

A

B

C

D

E

F

G

H

I

J

K

L

M

N

O

P

R

S

T

U

V

W

X

Y

Z

1. Obiekt zabytkowy

KOŚCIOŁ REFORMATÓW

p.w. ś.w.

Andrzeja ap. ła.

2. Miejscowość

CHEŁM

MIASTO

3. Wiek

XVIII

4. Styl

barok

5. Kubatura m³

6440

6. Powierzchnia w m²

460

a) zabytkowa:

b) użytkowa:

20. Przynależność administracyjna

a) województwo

lubelskie

b) powiat

chełmski

c) gmina

MRIV- Chetm

7. Materiał budowlany

Przed zniszczeniem

Po odbudowie

11. Ilość budynków

1

14. Grunty należące do zabytku:

ha

a) ściany

cegła

b) sklepienia

"

c) stropy

d) wiązania dachu

drewno

e) krycie dachu

blacha

12. Ilość kondygnacji

1

13. Użytkowanie wnętrza według ilości:

a) izb mieszkalnych

b) innych pomieszczeń

2

c) piwnic

2

a) ogrody stylowe

b) sady i grunty uprawne

c) lasy

d) wody

e) inne

21. Stacja

Nazwa stacji

Odległość od stacji w km

a) kolejowa

Chetm

3

b) autobusowa

"

1

22. Właściciel i jego adres

Księgia Reformacji s/m.

8. Wyposażenie architektoniczne

15. Przeznaczenie pierwotne budynku

zakradyne

16. Użytkowanie w latach ubiegłych

"

17. Użytkowanie obecne

"

18. Nadaje się do użycia na

9. Autorzy i data budowy i przebudowy

1738-1743 r.-1750 r.

fundacji Andrzeja Wolskiego

1868 r. przebud. na cerkiew

19. Data, rodzaj i stopień zniszczeń i odbudowy

Data

O P I S

Zniszczenia %

Odbudowa %

VIII.1939 r.

XI.1939 r.

XII.1945 r.

1968 r. stan dobry

10. Udostępnienie

23. Użytkownik i jego adres

j.w.

24. Inwestor i jego adres

25. Rejestr zabytku Nr

rok miejsce przechowywania

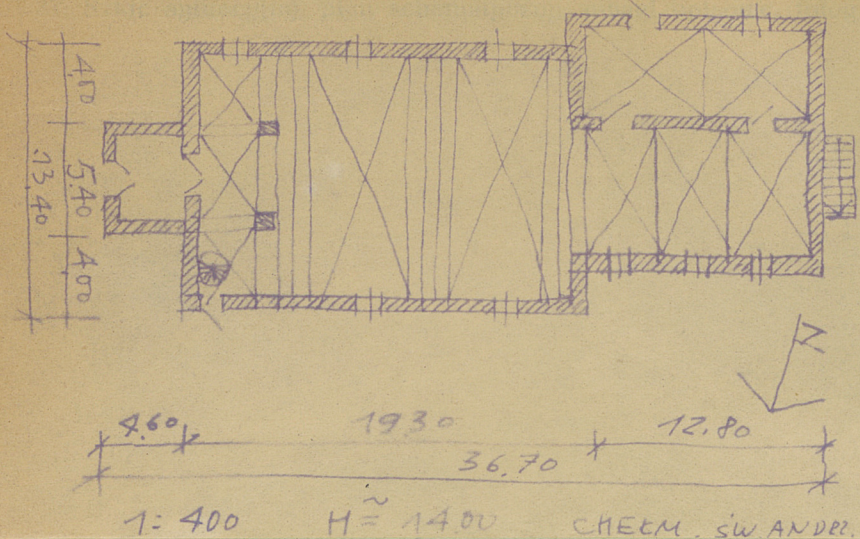
26. Nazwa księgi hipotecznej

27. Nr hipoteczny

28. Akta

29. Fotografie

30. Inwentaryzacja pomiarowa



ia

32. Przebieg prac konserwatorskich

Rok	Wyszczególnienie prac	K o s z t tys. zł

33. Koszty w tys. zł

Przewidywane

Rzeczywiste

34. Inspekcje

35. Uwagi różne

36. Wypełnił dnia

37. Sprawdził dnia VII. 68 r.
M. Mickiewicz

