

1. Obiekt

KLASZTOR OO, Reformatów

409/2

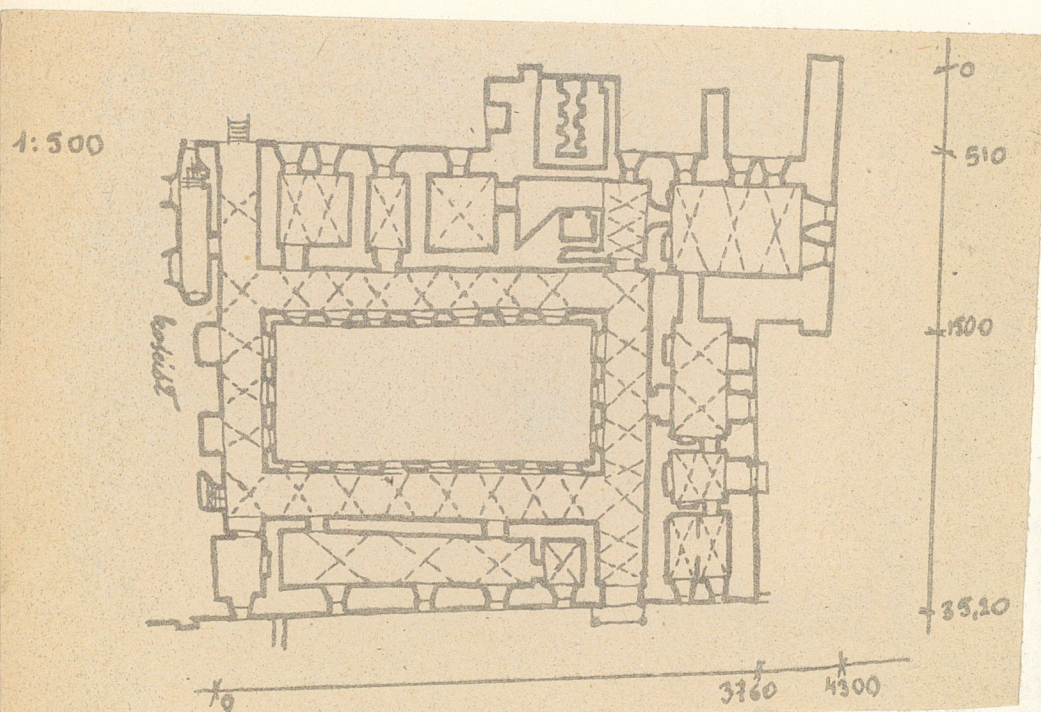
2. Czas powstania

XVII w.

3. Miejscowość

KZIMIERZ DOLNY

11. Zdjęcia, plan sytuacyjny, rzuty



Orientacja, sytuacja - p. karta kościoła i ogrodu



4. Adres

ul. Klasztorna

nr. hipoteczny

5. Przynależność administracyjna

województwo lubelski

gmina w.m.

pow. puławy

6. Poprzednie nazwy miejscowości

7. Przynależność administracyjna
przed 1 VI 1975

województwo lubelskie

powiat puławski

8. Właściciel i jego adres

Konwent OO. Franciszkanów

9. Użytkownik i jego adres

Klasztor OO. Reformatów

10. Rejestr zabytków

Nr. A/464 data 24.03.1970

autor zdjęć B. Tondos
data wykonania 1978
miejsce przechowywania negatywów
2010r własny

12. Autorzy, historia obiektu, określenia stylu.

Zbudowany w latach 1639-1658. Barokowy. W okresie od 1865 do 1928 nie użytkowany przez zakonników. Niewielkie zmiany we wnętrzach budynku pochodzą z lat powojennych.

13. Opis (sytuacja, materiał i konstrukcja, rzut, bryła, elewacje, dach, wnętrze wyposażenie, instalacje)

Usytuowany na wzgórzu Plebanka z przylegającym od północy kościołem, zaś od północy rozległym ogrodem, otoczonym wysokim murem. Czworoboczny. z wewnętrznym dziedzińcem; przylega do poł. ściany kościoła. Murowany z kamienia, otynkowany. Nakryty dachówką. Dwukondygnacyjny o korytarzowym układzie wnętrza. Dachy siodłowe na wieżbie stolcowej z płaciwą pośrednią. Piwnice pod skrzydłami północnymi i zachodnim. Elewacje wyprawione gładko, ściany zwieńczone gzymsem, profilowanym. Wejście od strony północnej przez ganek na dwóch tocznych, profilowanych słupkach drewnianych, nakryty daszkiem pulpitowym, trzyspadowym. Drzwi wejściowe w otworze prostokątnym, dwuskrzydłowym, wykładane dwustronnie klepką w romby, nabijane świeżkami. W krużganku sklepienia krzyżowe i kolebkowe z lunetami, posadzka z płyt kamiennych. W piwnicach sklepienia kolebkowe i kolebkowe z lunetami. Pomieszczenia sklepienie krzyżowe i kolebkowe. W refektarzu dolne otwory okien zamknięte półkoliście, górne mają formę leżącego prostokąta. W zakrystii klasztornej drzwi żelazne, kute, z datą 1591. Okna klasztoru pozostałe prostokątne; na środku elewacji poł. duże okno zamknięte łukiem segmentowym. W ryzalicie - balkon. Instalacje: el. wod. kan.



14. Kubatura 100000 m3	15. Powierzchnia użytkowa 1300 m2	16. Przeznaczenie pierwotne klasztor	17. Użytkowanie obecne klasztor pracownia muzealna
18. Prace budowlane i konserwatorskie, ich przebieg i dokumentacja		19. Stan zachowania (fundamenty, ściany zewnętrzne, ściany wewnętrzne, sklepienia, stropy, konstrukcje dachowe, pokrycie dachu, wyposażenie i instalacje) Zaniedbany.	
20. Najpilniejsze postulaty konserwatorskie Remont bieżący.			

21. Akta archiwalne (rodzaj akt, numer i miejsce przechowywania)

22. Bibliografia

23. Źródła ikonograficzne i fotografie (rodzaj, miejsce przechowywania, sygnatury)

24. Uwagi różne

25. Wypełnił 19.IV. 1980
mgr Barbara Tondus

26. Sprawdził

27. Załączniki