

Nr

A

B

C

D

E

F

G

H

I

J

K

L

M

N

O

P

R

S

T

U

V

W

X

Y

Z

1. Obiekt zabytkowy

CERKIEW

p.w. ŚW. JANA Teologa

2. Miejscowość

CHEŁM

WIASTO

3. Wiek

XIX

4. Styl

klasycyzm

5. Kubatura m³

3355

6. Powierzchnia w m²

305

a) zabytkowa:

b) użytkowa:

20. Przynależność administracyjna

a) województwo

lubelskie

b) powiat

chełmski

c) gmina

MRN - Chełm

7. Materiał

budowlany

Przed znisz-

czeniem

Po

odbudowie

11. Ilość budynków

1

14. Grunty należące do zabytku:

ha

a) ściany

cegła

b) sklepienia

"

c) stropy

d) wiązania
dachu

drewno

e) krycie dachu

blacha

12. Ilość kondygnacji

1

13. Użytkowanie wnętrza
według ilości:

a) izb mieszkalnych

b) innych pomieszczeń

6

c) piwnic

a) ogrody stylowe

b) sady i grunty uprawne

c) lasy

d) wody

e) inne

21. Stacja

Nazwa stacji

Odległość
od stacji
w km

a) kolejowa

Chełm

3

b) autobusowa

w/m

22. Właściciel i jego adres

Parafia Kościoła prawosławnego
w/m

8. Wyposażenie architektoniczne

kopuła na pendenty-
wach z latarnią

15. Przeznaczenie pierwotne budynku

sakralne

16. Użytkowanie w latach ubiegłych

"

17. Użytkowanie obecne

"

18. Nadaje się do użycia na

9. Autorzy i data budowy i przebudowy

1898 - 1852 r.

19. Data, rodzaj i stopień zniszczeń i odbudowy

Data

O P I S

Znisz-
czenia
%Odbu-
dowa
%

VIII.1939 r.

XI.1939 r.

XII.1945 r.

1968 r. stan dobry

25. Rejestr zabytku Nr

rok miejsce przechowywania

26. Nazwa księgi hipotecznej

27. Nr hipo-
teczny

28. Akta

29. Fotografie

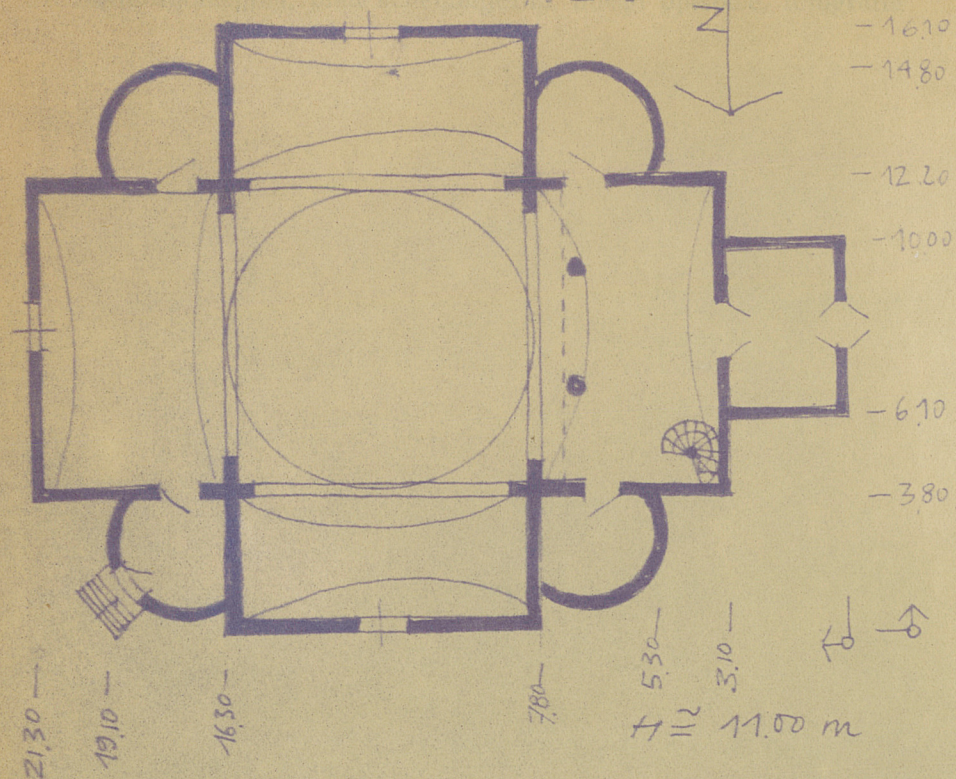
30. Inwentaryzacja pomiarowa

10. Udostępnienie

Z Y X W V U T S R P O N M L K J I H G F E D C B A Nr

CHELM - CERKIEW

1:200



32. Przebieg prac konserwatorskich

Rok	Wyszczególnienie prac	Koszt tys. zł

33. Koszty w tys. zł

Przewidywane

Rzeczywiste

34. Inspekcje

Uwagi różne

36. Wypełnił dnia

37. Sprawdził dnia VII. 68r.

M. Miclejewicz

