

Nr

A

B

D

E

F

G

H

I

K

L

M

N

O

P

R

S

T

U

V

W

X

Z

1. Obiekt zabytkowy

Plebaniia

2. Miejscowość

LUBELSKIE

KAZIMIERZ

gm. up.

3. Wiek

XVI / XVII

4. Styl

Renesans

5. Kubatura m³

1540

6. Powierzchnia w m²

a) zabytkowa: 220 b) użytkowa: 220

20. Przynależność administracyjna

a) województwo lubelskie

b) powiat

puławski

c) gmina

KAZIMIERZ

7. Materiał budowlany

przed-
zniszczeniempo-
odbudowie

11. Ilość budynków

1

14. Grunty należące do zabytku:

ha

a) ściany

wapienie

12. Ilość kondygnacji

2

a) ogrody stylowe

-

b) sklepienia

wapienie

13. Użytkowanie wnętrza według ilości:

b) sady i grunty uprawne

-

c) stropy

drewno

a) izb mieszkalnych

10

c) lasy

-

d) więzania dachu

drewno

b) innych pomieszczeń

-

d) wody

-

e) krycie dachu

gont ?

blacha

c) piwnice

e) inne

-

21. Stacja

nazwa stacji

odległość od stacji w km

a) kolejowa

Puławy

16

b) autobusowa

Kazimierz

-

22. Właściciel i jego adres

parafia w Kazimierzu

23. Użytkownik i jego adres

J. W.

24. Inwestor i jego adres:

J. W.

9. Autorzy i data budowy i przebudowy

wybudowane drewno w XVI lub XVII
odbudowane drewno 1740, póź-
niej przebud.

19. Data, rodzaj i stopień zniszczeń i odbudowy

Data	OPIS	znisz- czenia o/o	odbu- dowa o/o
VIII. 1939 r.		-	-
XI. 1939 r.		-	-
XII. 1945 r.		-	-
1956	stan zachowania dobry	-	-
IX. 1959	stan zachowania dobry	5	-
VI. 1965	stan średni (psuleńca murów, odpadły fryz)	-	-

25. Rejestr zabytku nr

A/837

rok

17.12.1981

miejsce przechowywania

26. Nazwa księgi hipotecznej

27. Numer hipoteczny

10. Udostępnienie

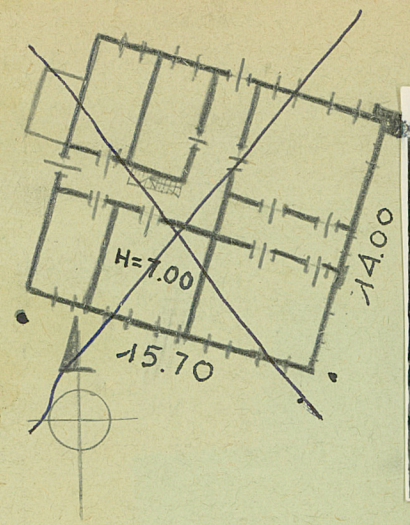
dostępna

28. Akta

29. Fotografie P.J.S., WKZ

30. Inwentaryzacja pomiarowa

31. Szkic sytuacyjny, plan schematyczny, uwagi opisowe, fotografia



1

Zaloziona na planie prostokata zbliżonego do kwadratu. Murowana z wapniaka, cyskowo podparta sklepieniem. Wnętrze cyskowe na cokole, od strony wjezdu na podmurówce. Drewno-
długościowa. Po nad wejściem data 1740 i monogram W. J. R. Okna prostokątne cyskowo w obramowaniu. Wnętrze
przebudowane na wyzłktem portowej izby sklepionej ko-
lebką z kasetami oraz dawnej kuchni krytej pułapem.
Dach czterospadowy kryty blachą.

Bibliografia:

Brzeziński J. - Kasimierz Dolny (Spraw. K. H. S. IX, 1913)
Husarski W. - Kasimierz Dolny, Warszawa 1953.
Kornicki L. ks. - Kasimierz w przeszłości i jego zabytki, Lublin 1926
Katalog Zabytków sztuki, pow. puławski, mian. P. J. S.

32. Przebieg prac konserwatorskich

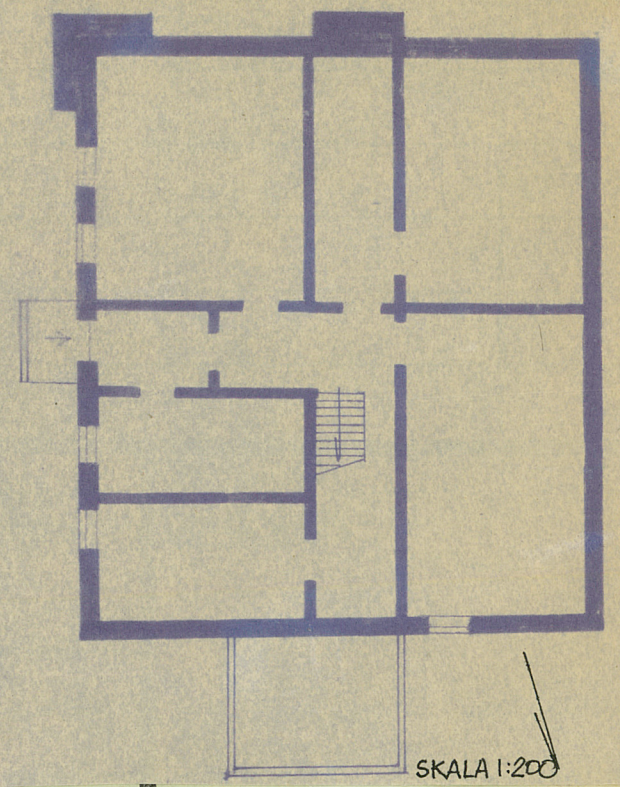
rok	Wyszczególnienie prac	Koszt tys. zł
-----	-----------------------	------------------



2



3



35. Uwagi różne

Fig. 3 J. Wawrzynski 1965.

36. Wypełnił dnia

26. V 56 2000
uzup: 8.09.1969 Bień

37. Sprawdził dnia VI 1965.

mgr. Ryszard Brykowski

[Handwritten signature]