

Nr

95

A

B

C

D

E

F

G

H

I

J

K

L

M

N

O

P

R

S

T

U

V

W

X

Y

Z

1. Obiekt zabytkowy

DZWONNICA

2. Miejscowość

gm. HRUBIESZÓW

MONIATYCZE

3. Wiek

XIX

4. Styl

4 char.
bud. drewn.5. Kubatura m³

195

6. Powierzchnia w m²

a) zabytkowa: 25 b) użytkowa:

20. Przynależność administracyjna

a) województwo LUBELSKIE

b) powiat HRUBIESZÓW

c) gmina MONIATYCZE

7. Materiał
budowlanyPrzed znisz-
czeniemPo
odbudowie

11. Ilość budynków

1

14. Grunty należące do zabytku:

ha

a) ściany

drewno

b) sklepienia

-

c) stropy

drewno

d) więzania
dachu

drewno

e) krycie dachu

blacha

12. Ilość kondygnacji

2

13. Użytkowanie wnętrza
według ilości:

a) izb mieszkalnych

b) innych pomieszczeń

c) piwnic

a) ogrody stylowe

b) sady i grunty uprawne

c) lasy

d) wody

e) inne

21. Stacja

Nazwa stacji

Odległość
od stacji
w km

a) kolejowa

Hrubieszów

8

b) autobusowa

4/m

22. Właściciel i jego adres

8. Wyposażenie architektoniczne

15. Przeznaczenie pierwotne budynku

dzwonnica

16. Użytkowanie w latach ubiegłych

dzwonnica

17. Użytkowanie obecne

dzwonnica

18. Nadaje się do użycia na

dzwonnice

23. Użytkownik i jego adres

Parafia Rzymsko-Katolicka
MONIATYCZE

24. Inwestor i jego adres

9. Autorzy i data-budowy i przebudowy

Wybudowana w 1891r.

wg opisu zbud. ok. 1873r.

19. Data, rodzaj i stopień zniszczeń i odbudowy

Data

O P I S

Znisz-
czenia
%Odbu-
dowa
%

VIII.1939 r.

XI.1939 r.

XII.1945 r.

1959

Podjęty podw. fragment funda-
mentu widoczne niezauważ. zarychy-
nie naroz.

10

1966

stan istn.

25. Rejestr zabytku Nr

rok miejsce przechowywania

26. Nazwa księgi hipotecznej

27. Nr hipo-
teczny

28. Akta

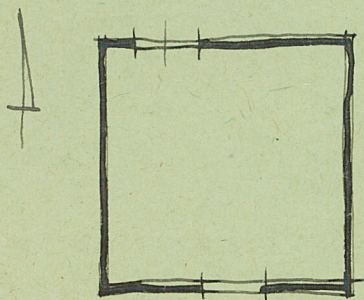
29. Fotografie

30. Inwentaryzacja pomiarowa

10. Udostępnienie

Z Y X W V U T S R P O N M L K J I H G F E D C B A Nr

31. Szkic sytuacyjny, plan schematyczny, uwagi opisowe, fotografia



32. Przebieg prac konserwatorskich

Rok	Wyszczególnienie prac	Koszt tys. zł

33. Koszty
w tys. zł

Przewidywane

Rzeczywiste

34. Inspekcje

35. Uwagi różne

36. Wypełnił dnia

3. X. 59

Michał

37. Sprawdził dnia

18. 6. 60. *Janusz*