

Nr

A

B

C

D

E

F

G

H

I

K

L

M

N

P

R

S

T

U

V

W

X

Z

1. Obiekt zabytkowy

KOŚCIÓŁ PARAF. Pw. św. Piotra i Pawła

2. Miejscowość

gm. HRUBIESIÓW

MONIATYCZE

3. Wiek

XIX

4. Styl w chor.

budowl. drewnian

5. Kubatura m³

ok. 2.000 3200

6. Powierzchnia w m²

a) zabytkowa: ~400 b) użytkowa:

20. Przynależność administracyjna

a) województwo

LUBELSKIE

b) powiat

HRUBIESIÓW

c) gmina

Moniatycze

7. Materiał budowlany

przed zniszczeniem

po odbudowie

11. Ilość budynków

12. Ilość kondygnacji

13. Użytkowanie wnętrza według ilości:

a) izb mieszkalnych

b) innych pomieszczeń

c) piwnic

14. Grunty należące do zabytku:

ha

a) ogrody stylowe

b) sady i grunty uprawne

9

c) lasy

d) wody

e) inne

21. Stacja

nazwa stacji

odległość od stacji w km

a) kolejowa

Hrubiesiów

8

b) autobusowa

w miejsc

2

22. Właściciel i jego adres

23. Użytkownik i jego adres

Parafia rym. - katal. w miejsc

24. Inwestor i jego adres:

25. Rejestr zabytku nr

rok _____ miejsce przechowywania

26. Nazwa księgi hipotecznej

27. Numer hipoteczny

28. Akta

29. Fotografie

30. Inwentaryzacja pomiarowa

8. Wyposażenie architektoniczne

Witane boczne barkowe w XVIII/XIX

15. Przeznaczenie pierwotne budynku

salwale

16. Użytkowanie w latach ubiegłych

"

17. Użytkowanie obecne

"

18. Nadaje się do użycia na:

"

9. Autorzy i data budowy i przebudowy

Zbudowany 1873 na miejscu poprzedniego z r 1740

19. Data, rodzaj i stopień zniszczeń i odbudowy

Data	OPIS	zniszcz- czenia o/o	odbu- dowa o/o
VIII. 1939 r.			
XI. 1939 r.			
XII. 1945 r.			
1959	stan dobry. Konieczne napr.	2	
1966.	doch. zakończony (farba)		

10. Udostępnienie

Z

X

W

V

U

T

S

R

P

N

M

L

K

I

H

G

F

E

D

C

B

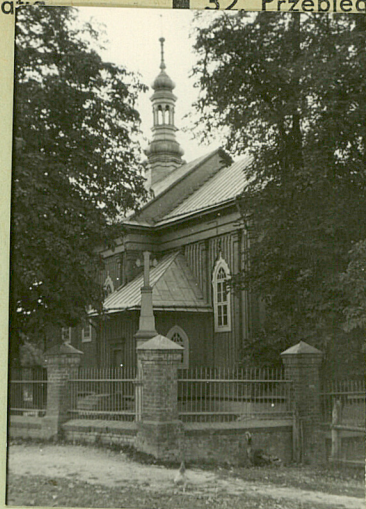
A

Nr

31. Szkic sytuacyjny, plan schematyczny, uwagi opisowe, fotografie



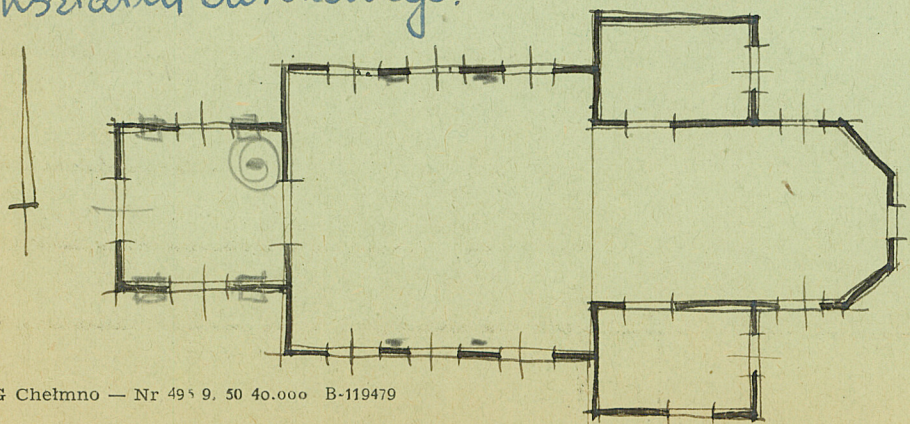
32. Przebieg prac konserwatorskich



Wyszczególnienie prac

Koszt
tys. zł

Kościół - orientowany, drewniany, konstrukcji zrębowej, oszalowany deskami. Prezbiterium zamknięte trójbocznie, przy nim od pld. i pn. zakrystia i schładzik, obecnie kruchta. Świątelnia nawą prostokątną z niewielkim przedświątkiem od zach. Wewnątrz stropy. Chór murycki drewniany, wsparty na dwóch kolumnach. Ściany zewnętrzne opadnięte pilasterkach. Okna o wykręgu ostrołukowym. Dachu szedłowe, nad nawą wieżyczka na sygnaturkę kształtu barokowego.

33. Koszty
w tys. zł

przewidywane

rzeczywiste

34. Inspekcje

35. Uwagi różne

36. Wypełnił dnia 11.XI.54

Tadeusz Chwastowski

37. Sprawdził dnia

VIII.66. J. Krawczyk