

Nr

A

D

E

F

G

H

I

K

L

M

N

O

P

R

S

T

U

V

W

X

Z

1. Obiekt zabytkowy

Kościół par. p.w. św. Jana Chrzciciela i św. Bartłomieja

2. Miejscowość

KAZIMIERZ *g-m*3. Wiek
XIV, XV, XVI, XVII4. Styl
gotyk, renesans5. Kubatura m³ 74006. Powierzchnia w m²
a) zabytkowa: 850 b) użytkowa: 850

20. Przynależność administracyjna

a) województwo *lubelskie*b) powiat *puławski*

c) gmina

7. Materiał budowlany

przed zniszczeniem

po odbudowie

a) ściany

wapien
cegławapien
cegła

b) sklepienia

wapien
cegławapien
cegła

c) stropy

-

-

d) więzania dachu

drewno

drewno

e) krycie dachu

dachówka

dachówka

11. Ilość budynków

1

12. Ilość kondygnacji

-

13. Użytkowanie wnętrza według ilości:

a) izb mieszkalnych

-

b) innych pomieszczeń

H

c) piwnic *kapoty*

-

14. Grunty należące do zabytku:

ha

a) ogrody stylowe

-

b) sady i grunty uprawne

-

c) lasy

-

d) wody

-

e) inne

-

murawie kościelny

8. Wyposażenie architektoniczne

*okładziny okien i portali, stuki dekoracyjne ścian i sklepień, polichromie, epitafia i tablice parafialne, ławki*15. Przeznaczenie pierwotne budynku *Kościół*

16. Użytkowanie w latach ubiegłych

j.w.

17. Użytkowanie obecne

j.w.

18. Nadaje się do użycia na:

j.w.

9. Autorzy i data budowy i przebudowy

Pierwotny fundowany zapewne przez Kanińskiego w. z dobudowaniem pońm od zach. wież. Obecny z lat 1586-1613. Później Jakuba Babińskiego. W latach 1612-1631 budowa kaplicy. Odbudowa kościoła 1925 r.

19. Data, rodzaj i stopień zniszczeń i odbudowy

Data	OPIS	zniszczenia %	odbudowa %
VIII. 1939 r.		-	-
XI. 1939 r.		-	-
XII. 1945 r.		-	-
1956	stan zachowania dobry	-	-
IX. 1959	stan zachowania dobry	-	-
VI. 1965	- u - - u - - u -	-	-

21. Stacja

nazwa stacji

odległość od stacji w km

a) kolejowa

Puławy

16

b) autobusowa

Kazimierz

-

22. Właściciel i jego adres

Kurwa nym. - Kat. w Lublinie

23. Użytkownik i jego adres

parafia kanińskiego

24. Inwestor i jego adres:

*j.w.*25. Rejestr zabytku nr *392*
rok *1950* miejsce przechowywania

26. Nazwa księgi hipotecznej

27. Numer hipoteczny

28. Akta w archiwum *Kościelnym i Kurii biskupiej w Lublinie.*29. Fotografie *P.I.S. WKZ*

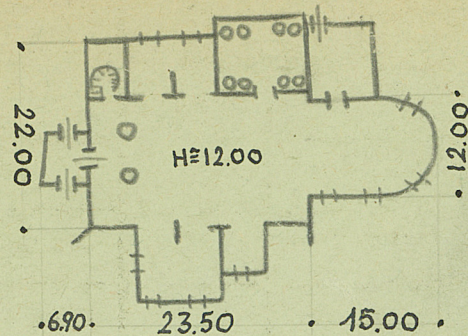
30. Inwentaryzacja pomiarowa

P.I.S.

10. Udostępnienie

dobry

31. Szkic sytuacyjny, plan schematyczny, uwagi opisowe, fotografia



32. Przebieg prac konserwatorskich

rok

Wyszczególnienie prac



Kościół wzniesiony na stoku wznoszącym się ku rynekowi. Zwrócony prezbiterium na wsch. Murowany z wapniem, mawa i wiaza z okładzin. z regły. Tętnowaty. Jednostanowy. Mawa położona na planie prostokąta, prezbiterium wpisane i wzniesione od niego, zamknięte półkolistą, otwiera się do nawy półokrągłą w kierunku ławy. Przy prezbiterium od pn. kwadratowa zakrystia, przy nawie prostokątne kaplice: 1. Krolewska, 2. Borkowskich, 3. Górskich. W nawie pn. zach. okryta baroka z schodkami na chod i poddasze oraz kwadratowe archiwum ze schodkami. (od zach. na wsch., szwarcowa wiaza. (c.d. rob. karty poprzedniej).

Bibliografia.

- Nieimogęski J. - L. historii Kasimierza Dolnego i jego okolicy, K-ra 1936
 Łomicki L. ks. - Kasimierz w historii i jego okolicy, Lublin 1926
 Husarski W. - Kasimierz Dolny, Warszawa 1953,
 " " - Kościół fary w Kasimierzu Dolnym, Warszawa 1934
 Karmaliński St. ks. - Parafia Kasimierz w D.L. 1925
 Orkusiński J. - Kasimierz Dolny (oprac. K.H.S. IX 1913).
 Tatarukiewicz W. - Typ lubelski i typ kaliski w architekturze Kościoła XVII w. (Prace K.H.S. VII, 1937)
 " " - O parafii i grupie Kościołów polskich z por. w. XVII
 Sztuki Piękne 1926.
 Katalog tabliczek w Sztuki, pow. puławski, masz. P.J.S.

33. Koszty w tys. zł

przewidywane

rzeczywiste

34. Inspekcje

25.V. 1956 W. Winieta

35. Uwagi różne

Wystąpił Kościół waleczny odnowić,

Fig. 1-3. J. R. Brykowski 1956.

Fig. 4. J. Wawrzynski 1965

Fig. 5-8 R. Brykowski

36. Wypełnił dnia

20.VI. 1956, W. Winieta

uzup. 1.09.1959 J. Bień

37. Sprawdził dnia VI. 1965.

mgr. Ryszard Brykowski