

Nr 109

A B C D E F G H I J K L M N O P R S T U V W X Y Z

1. Obiekt zabytkowy

~~KOŚCIÓŁ PARAF.~~ p.w. Narodzenia Najśw. Panny Marii i DZWONNICA

2. Miejscowość

gm. HOROBYŁO
STRYZÓW

3. Wiek

I poł. XIX

4. Styl

drewniany zabytk.

5. Kubatura m³

83

ok. 1.500

6. Powierzchnia w m²

a) zabytkowa: 23

b) użytkowa:

20. Przynależność administracyjna

a) województwo Lubelskie

b) powiat

Hrubieszowski

c) gmina

Strzyżów

7. Materiał budowlany

przed zniszczeniem

po odbudowie

11. Ilość budynków

1

14. Grunty należące do zabytku:

ha

21. Stacja

nazwa stacji

odległość od stacji w km

a) kolejowa

Strzyżów (upchatorowa)

w miejscu

b) autobusowa

Strzyżów

w miejscu

22. Właściciel i jego adres

8. Wyposażenie architektoniczne

Tęty ofiarne o cechach barokowych
gzyms mniejszej profilowa-
ny.

15. Przeznaczenie pierwotne budynku

sakralne
kościół greckokatolicki

16. Użytkowanie w latach ubiegłych

sakralne
kościół katolicki

17. Użytkowanie obecne

szkoleniowy, katolicki

18. Nadaje się do użycia na:

9. Autorzy i data budowy i przebudowy

ok. 1817 r.
zbudow. 1829 na miejscu
poprzedniej z r. 1729.
przebudowa po odbudowie

19. Data, rodzaj i stopień zniszczenia i odbudowy

Data	OPIS	zniszczenia o/o	odbu- dowa o/o
VIII. 1939 r.			
XI. 1939 r.			
XII. 1945 r.			
1959	wskazywana drewnianej konstrukcji więzby	10	
1966.	obiekt nieobecny		

25. Rejestr zabytku nr

rok _____ miejsce przechowywania

26. Nazwa księgi hipotecznej

27. Numer hipoteczny

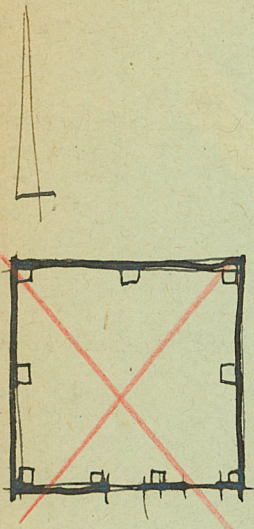
28. Akta

29. Fotografie

30. Inwentaryzacja pomiarowa

10. Udostępnienie

31. Szkic sytuacyjny, plan schematyczny, uwagi opisowe, fotografia

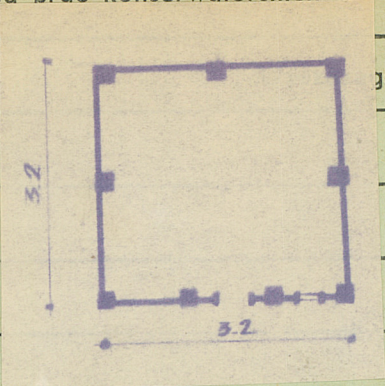


Kościół orientowany, konstrukcji szkieletowej, drewniany. Prezbiterium zamknięte trójkątnie z czworoboczną zakrystią od półn. bryła nowa prostokątna z uszami zach. połączona w ostatnich latach. Wystrój malowany porocznym sklepieniem o kulach płaskich, w zakrystii sklepienie. Dachy naddane. Nad narys wierzchołka na symetryczny kształt barokowy.

Drewniana konstrukcja szkieletowej. Ładunek o ścianach pionowych malowanych drewnem. Drewniany dach. Górna kondygnacja wieża, oddzielona od dolnej dachem pulpitowym, pełnię półokrągłej ośrodkowej. Dach mansardowy, blaszany.

32. Przebieg prac konserwatorskich

rok	ogólnienie prac	Koszt tys. zł



oszczędz. tys. zł	przewidywane	rzeczywiste

35. Uwagi różne

34. Inspekcje

36. Wypełnił dnia 12.11.53
M. W. W.

37. Sprawdził dnia
M. W. W.